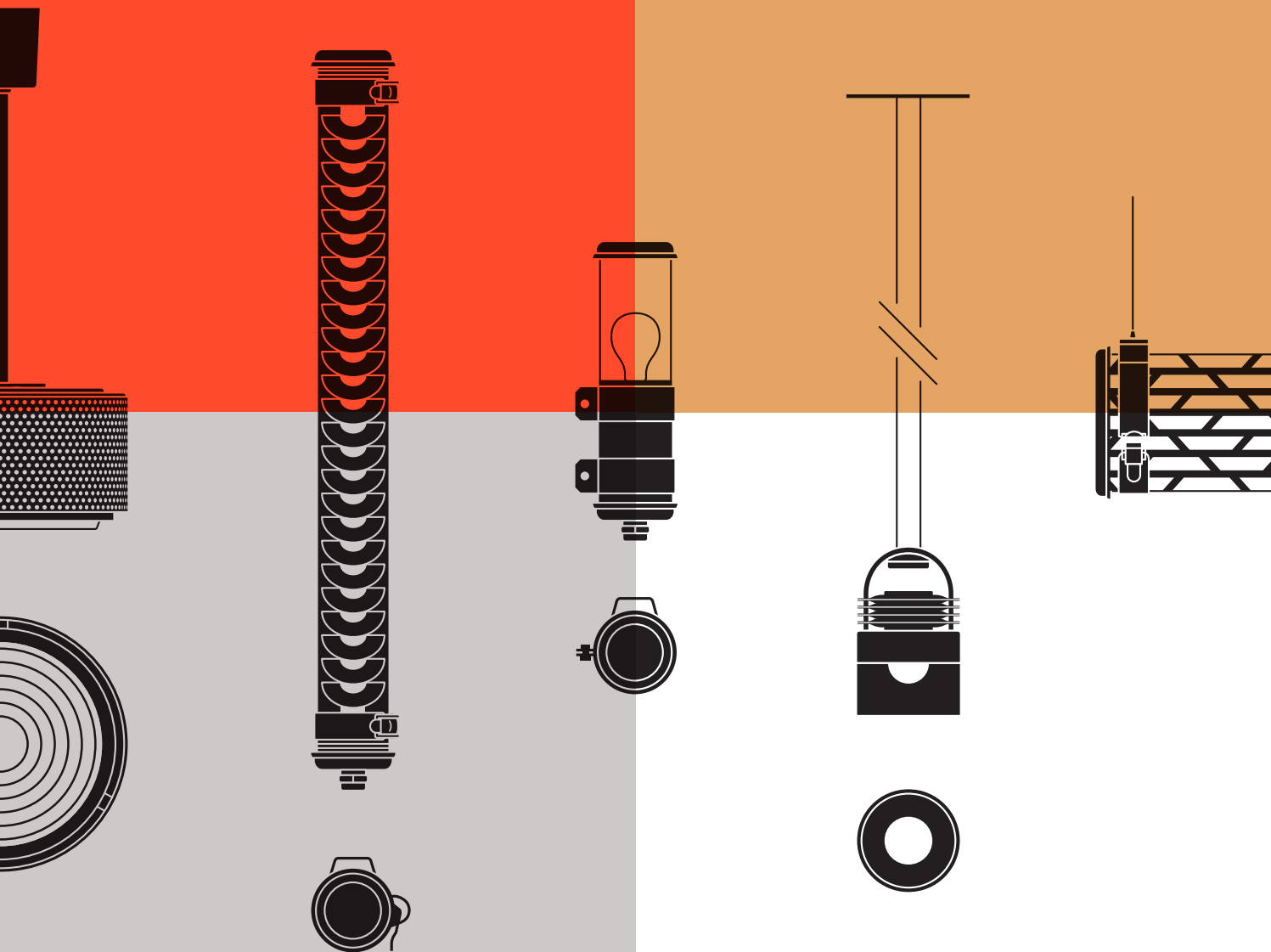


Nachhaltige Beleuchtung für die Architektur und Design

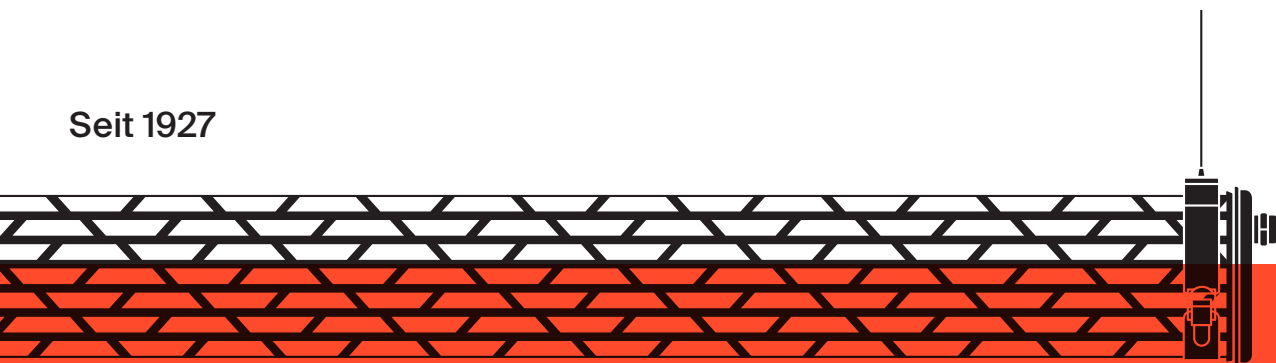
Sinds 1927



Sammode

Nachhaltige Beleuchtung für die Architektur und Design	Sammode beleuchtet die welt	2
	Sammode beleuchtet nachhaltig	6
	Sammode beleuchtet ihre gesamten projekte	10
	Sammode beleuchtet die zukunft	12
	Die gestalter, die sammode „erleuchten“	14
	Produktübersicht	18 – 19
	Portfolio	24 – 64
Sammode beleuchtet seit 1927		66

Seit 1927



Duurzame verlichting voor Architectuur & Design	Sammode verlicht de wereld	2
	Sammode verlicht duurzaam	6
	Sammode verlicht al uw projecten	10
	Sammode verlicht de toekomst	12
	De ontwerpers die sammode 'verlichten'	14
	Productoverzicht	18 – 19
	Portfolio	24 – 64
Sammode verlicht sinds 1927		66

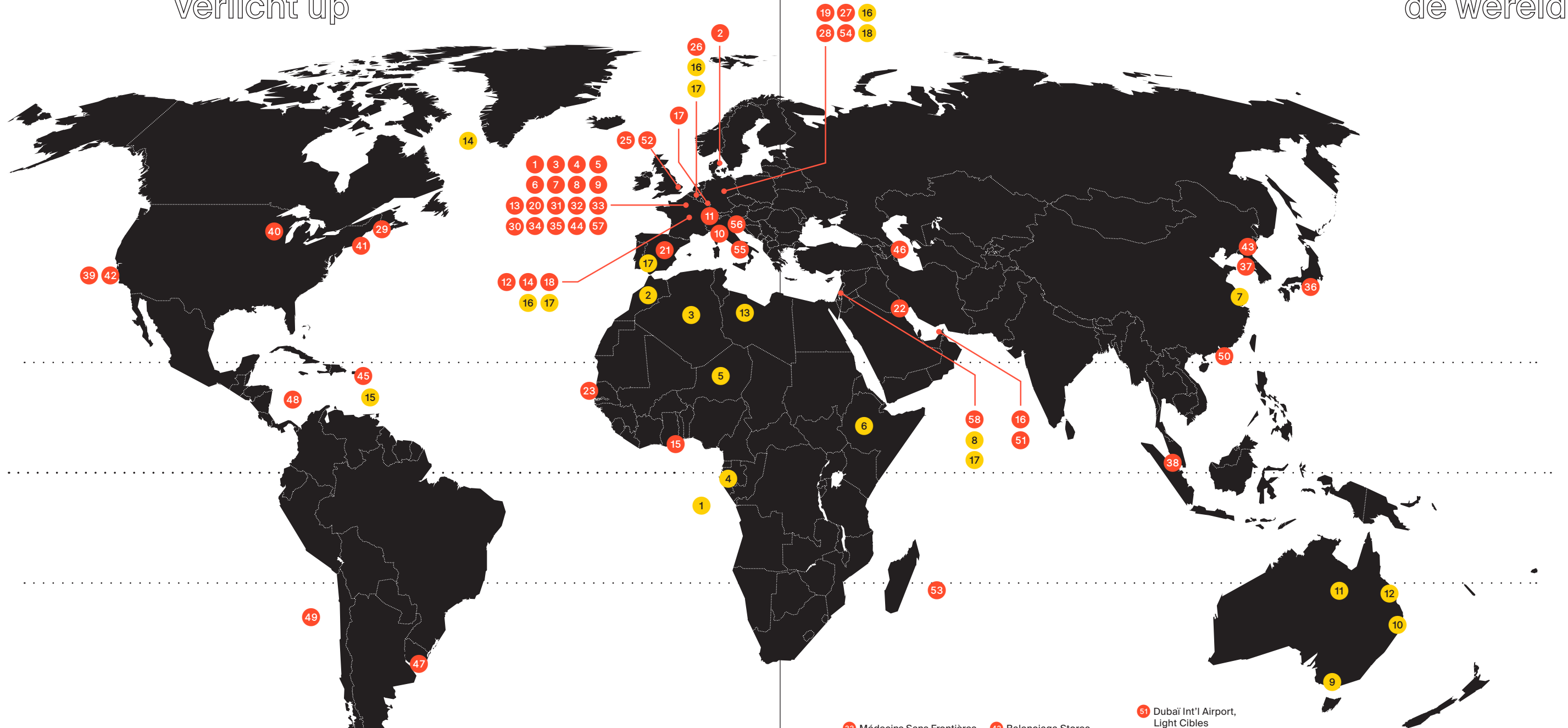
Sinds 1927

DE Die Architekturbeleuchtung ist Teil der Identität von Sammode. Seit seiner Gründung vor fast einem Jahrhundert stattet das Unternehmen sowohl Produktionsstätten als auch Büros, Geschäfte, Schulen und Wohngebäude aus. Seit Mitte der 1980er Jahre, als in Frankreich die Deindustrialisierung begann, machten sich die Architekten das industrielle Know-how von Sammode zu Nutze und begleiteten so die Umnutzung von Produktionsgebäuden, insbesondere deren Umwandlung in kulturelle Einrichtungen, wie z. B. die Grande Halle de la Villette in Paris. Diese neue Etappe in der Architekturwelt wird durch ein weiteres symbolträchtiges Pariser Projekt konkretisiert, das einen wichtigen Wendepunkt für das Unternehmen darstellt: die französische Nationalbibliothek, Bibliothèque nationale de France, in der nicht weniger als 18.000 Leuchten in 25 verschiedenen Modellen installiert werden. Design, Effizienz und Nachhaltigkeit sind die Essenz unserer Produkte, die alle in Frankreich und teilweise auch in Deutschland entworfen und hergestellt werden. Die neue Broschüre zur Architekturbeleuchtung zeigt die Vielzahl der LED-Beleuchtungslösungen von Sammode für Innen- und Außenbereiche. Sie bestätigt eine Erweiterung der Verwendungszwecke und der Formensprache sowie eine Intensivierung der Zusammenarbeit mit externen Gestaltern: Architekten, Designern und Künstlern.

NL Architecturale verlichting is een van de componenten van de identiteit van Sammode. Sinds haar oprichting ongeveer een eeuw geleden heeft de onderneming tal van productievestigingen, maar ook kantoren, handelszaken, scholen en woningen van verlichting voorzien. Vanaf het midden van de jaren 1980, terwijl in Frankrijk de de-industrialisatie op gang komt, eigenen de architecten zich opnieuw de industriële expertise van Sammode toe bij de herbestemming van productiegebouwen en hun metamorfose tot voornamelijk culturele voorzieningen, naar het voorbeeld van de Grande Halle de la Villette in Parijs. Deze nieuwe fase in de wereld van de architectuur krijgt vorm in een ander iconisch Parijs project, dat een keerpunt voor het bedrijf zou worden: de nationale bibliotheek van Frankrijk, waar niet minder dan 18.000 armaturen in 25 verschillende modellen zullen worden geïnstalleerd. Design, doeltreffendheid en duurzaamheid vormen de essentie van onze producten, die allemaal in Frankrijk of deels in Duitsland worden ontworpen en vervaardigd. Deze nieuwe brochure over architecturale verlichting geeft een actueel overzicht van de vele ledverlichtingsoplossingen van Sammode voor binnen en buiten. Ze is het bewijs van een uitbreiding van de gebruiksmogelijkheden en vormt, alsook een intensivering van de samenwerkingen met externe architecten, ontwerpers en kunstenaars.

Sammode beleuchtet verlicht up

die welt de wereld



- 1 Centre Pompidou, Richard Rogers & Renzo Piano, Paris
- 2 BLOX Building, Danish Architecture Center, Office for Metropolitan Architecture (OMA), Copenhagen
- 3 Grande Halle de la Villette, Reichen & Robert, Paris
- 4 Main courtyard of the Palais-Royal, the Columns by Daniel Buren, Patrick Bouchain, Paris
- 5 Eiffel Tower, first level, Moatti & Rivière, Paris
- 6 Palace of Versailles, Dufour Pavilion, Dominique Perrault & Gaëlle Lauriot-Prevost
- 7 Bibliothèque Nationale de France, Dominique Perrault Architecture, Paris
- 8 Musée des Arts décoratifs, Normal Studio, The Louvre, Paris
- 9 The Cluny Museum, Bernard Desmoulin, Paris
- 10 Fondazione Prada, OMA, Milan
- 11 Theatre of La Nouvelle Comédie de Genève, FRES Architectess
- 12 Cité de la Voile Eric Tabarly, Jacques Ferrier, Lorient
- 13 Paris 2024 Olympic and Paralympic Village, Chaix & Morel, Saint-Denis
- 14 Media Library André Malraux, Ibos & Vitart, Strasbourg
- 15 Embassy of France in Ghana, Jacotey-Voyatzis, Accra
- 16 The France Pavilion at Dubai 2020 World Expo, BOA Light studio
- 17 Court of Justice of the European Union, Dominique Perrault Architecture, Luxembourg
- 18 Geopoetic garden and walkway, Yann Kersalé, Cherbourg
- 19 Three Countries Bridge, Huningue-Weil am Rhein, Dietmar Feichtinger, France, Germany
- 20 Suchet Sports Center, KOZ Architectes, Paris
- 21 Caja Magica, Olympic Tennis Centre, Dominique Perrault Architecture, Madrid
- 22 Rafael Nadal Fitness Academy, Axo Studio, Koweït
- 23 Jean Mermoz High School, Terreneuve Architectes, Adam Yedid, Architecture & Climat, Dakar, Senegal
- 24 National School of Architecture of Strasbourg, Marc Mimram
- 25 Ruskin Square, Foster & Partners + ARUP, Croydon, London
- 26 Station of Laken, B-Architecten, Brussel
- 27 University library, Zauberscho(e)n, Munster, Germany
- 28 Multimedia centre, RKW Architekten, Halle, Germany
- 29 MIT Ray and Maria Stata Center, Frank Gehry, Cambridge, USA
- 30 Technicolor Headquarter, Franklin Azzi Architecture & CALQ, Paris
- 31 EDF R&D Centre Saclay, Francis Soler, Palaiseau
- 32 Patrick Roger chocolate workshop, Sceaux
- 33 Médecins Sans Frontières Headquarter, LBBA-Architecture, Paris
- 34 Google France offices, Studios Architecture, Paris
- 35 Altea Headquarter, Wilmotte & Associés Architectes, Paris
- 36 Metropolitan Gallery Inc., Tokyo
- 37 Rooming Design Shop, Seoul
- 38 Made and Make Design Shop, Singapour
- 39 ReWire Gallery Inc., Los Angeles
- 40 Lightology Design Shop, Chicago
- 41 Gestalt Design Shop, New York
- 42 Balenciaga Stores, Los Angeles
- 43 Hyundai Motor Studio, Suh Architects, Seoul
- 44 Mama Shelter Hotel, Philippe Starck, Paris
- 45 Cheval Blanc Hotel, Jacques Grange, St Barthélémy
- 46 Courtyard Marriott Hotel Workplace interiors, Bakou, Azerbaijan
- 47 Montevideo Restaurant, Darko lighting, Uruguay
- 48 Royal Caribbean Cruise Line Ship
- 49 Magellan Explorer cruise ship, Antarctica
- 50 Pedestrian footbridge and pathways, Hong Kong City
- 51 Dubai Int'l Airport, Light Cibles
- 52 Heathrow Airport, T5 Terminal tower control, Richard Rogers, London
- 53 Sir-Seewoosagur-Ramgoolam Int'l Airport, ADPI, Île Maurice
- 54 Brunswick Public transport terminal, SWW Architekten, Germany
- 55 Garibaldi Metro station & piazza, Dominique Perrault Architecture, Napoli
- 56 Torino Metro, Ar.thème associés, Italia
- 57 Eole line train stations, Jean-Marie Duthilleul, Paris
- 58 Modi'in Center Station, Tel Aviv, Israël
- 1 Offshore oil platform, Democratic Republic of the Congo
- 2 Maintenance halls, Royal Air Maroc
- 3 Gas fields, Algeria
- 4 Manganese mines, Gabon
- 5 Uranium mines, Niger
- 6 Malting plants, Addis Abeba, Ethiopia
- 7 Cold-storage warehouse, Dalian, China
- 8 Fertilizer plants, Jordan
- 9 Railway inspection pits, Melbourne, Australia
- 10 Brisbane train station, Australia
- 11 Mining and processing plants, Mount Isa, Australia
- 12 Coal terminal, Dalrymple Bay, Mackay, Australia
- 13 Ice cream production plant, Libya
- 14 Arctic bulk carrier vessel, Norilsk Nickel
- 15 Power plant, Jary Sud, Guadeloupe
- 16 Steelworks in France, Belgium, Holland, Germany
- 17 Railway tunnels in France, Belgium, Spain, Israël
- 18 Airbus painting halls, Hamburg, Germany



Drei Hauptbereiche:



Architektur



Infrastruktur



Industrie

In den rund 100 Jahren seines Bestehens hat das Unternehmen Sammode ein umfangreiches Netzwerk auf der ganzen Welt aufgebaut und unzählige symbolträchtige Projekte unterstützt.

In vielen Ländern sind Architekten, Lichtdesigner, Ingenieure und Händler der Marke treu geblieben, was zu zahlreichen Partnerschaften geführt hat, die unsere internationale Reichweite unterstreichen.

2009 wurde eine Vertriebsniederlassung in Deutschland und 2014 eine weitere in Australien eröffnet, wobei der Schwerpunkt auf der Entwicklung eines Asien-Pazifik-Zentrums liegt. Der Blick richtet sich zudem auf andere Regionen mit großem Potenzial: Nordamerika, Afrika und der Nahe Osten.

Drie favoriete domeinen:



Architectuur



Infrastructuur



Industrie

Op bijna een eeuw tijd heeft Sammode een uitgebreid netwerk over de hele wereld opgebouwd en talloze iconische projecten begeleid.

In een groot aantal landen zijn architecten, lichtontwerpers, ingenieurs en verdelers vandaag trouwe bondgenoten van het merk geworden met als gevolg vele partnerschappen die onze internationale allere bekrachtigen.

In 2009 werd er een verkoopvestiging in Duitsland geopend en in 2014 een andere in Australië die vooral de regio van Azië en de Stille Oceaan moest ontsluiten. Daarnaast is de blik ook gericht op andere regio's met een groot potentieel: Noord-Amerika, Afrika en het Midden-Oosten.

Sammode beleuchtet verlicht



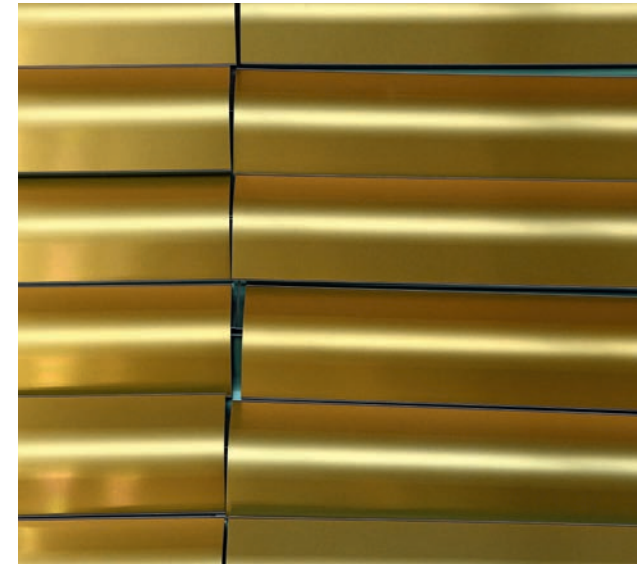
Nachhaltigkeit als Leitmotiv

Unabhängig von formalen oder funktionalen Kategorien entwirft und fertigt Sammode seit rund einem Jahrhundert nachhaltige Beleuchtungslösungen, als Gegensatz zu Wegwerfartikeln und geplanter Obsoleszenz. Dank der Lieferung von Ersatzteilen, Komponenten und Unterbaugruppen sind unsere Leuchten zu 100% modular, reparierbar und im Zuge des technologischen Wandels nachrüstbar—und das zu geringen Kosten und mit einem Minimum an technischen Änderungen. Abgesehen von bestimmten elektronischen Elementen stammen unsere Komponenten und Materialien ausschließlich aus Europa und werden in unseren Labors ausgewählt und getestet, um sicherzustellen, dass sie die strengsten Normen und Lastenhefte erfüllen.

Die Herstellung zuverlässiger, leistungsstarker und verschleißfester Produkte trägt dazu bei, den Wartungsbedarf zu senken und die Anzahl der zu produzierenden Einheiten zu reduzieren.

Eine Sammode-Leuchte bleibt während ihres gesamten Lebenszyklus nachhaltig. Zunächst während der Herstellung: Unsere Designprinzipien—energiesparend, reparierbar, nachrüstbar—tragen dazu bei, die CO2-Bilanz zu reduzieren. Zweitens in der Nutzungsphase: Unsere Leuchten sind auf Langlebigkeit und Anpassungsfähigkeit ausgelegt. Je länger ein Produkt genutzt wird, desto geringer sind die Auswirkungen auf die Umwelt. Und schließlich, wenn es um ein zweites Leben oder Recycling geht: Unsere gesamten Komponenten können zerlegt, überprüft und ersetzt werden, bevor sie sorgfältig wieder zusammengebaut werden, um die Lebensdauer unserer Leuchten zu verlängern.

nachhaltig duurzaam



Duurzaamheid als leitmotiv

Al bijna een eeuw lang ontwerpt en vervaardigt Sammode duurzame verlichtingsoplossingen in uiteenlopende vormen en met diverse functies als tegenwicht voor de wegwerpcultuur en het fenomeen van de geplande veroudering. Doordat we reservestukken, componenten en onderdelen leveren, zijn onze armaturen 100% moduleerbaar, herstelbaar en aanpasbaar aan technologische ontwikkelingen. En dit tegen lage kosten en met een minimum aan technische veranderingen. Met uitzondering van enkele elektronische elementen zijn onze onderdelen en materialen exclusief uit Europa afkomstig. Ze worden in onze laboratoria geselecteerd en getest op hun vermogen om aan de meest strikte normen en bestekken te voldoen.



Wanneer je betrouwbare, performante en slijtvaste producten vervaardigt, neemt de nood aan onderhoud en grote productievolumes af.

Een armatuur van Sammode blijft haar hele leven lang duurzaam. Het begint al bij de productie. Onze ontwerpprincipes—energiebesparend, herstelbaar en aanpasbaar—dragen bij tot een kleinere ecologische voetafdruk. Daarnaast zijn onze armaturen ontworpen om langdurig te worden gebruikt en te worden aangepast. Hoe langer een product meegaat, hoe kleiner zijn milieu-impact wordt. Tot slot is er het moment dat onze armaturen een tweede leven krijgen of worden gerecycled. Al onze componenten kunnen worden gedemonteerd en gecontroleerd, eventueel worden vervangen en vervolgens opnieuw worden gemonteerd zodat onze armaturen een lang leven beschoren zijn.



Leistung und Zuverlässigkeit

Unsere gesamten Leuchten sind für ihre funktionelle Relevanz, ihre präzise Beleuchtung, ihre Zuverlässigkeit und ihre Langlebigkeit bekannt und stehen für hervorragende Qualität. Sie werden auf Leistung, Widerstandsfähigkeit und Langlebigkeit getestet und vor dem Versand einzeln geprüft, um ihre Qualität über die gesetzlichen oder normativen Anforderungen hinaus zu gewährleisten. Die Leuchten des architektonischen Sortiments profitieren von den Eigenschaften ihrer Pendants, die für die härtesten Industrieumgebungen entwickelt wurden, von deren Widerstandsfähigkeit und einem Gehäuse, das sie für den Einsatz in städtischen Umgebungen geeignet macht. Die Beständigkeit gegen Verschmutzung und intensive Nutzung sowie die langlebige Wasser- und Staubsichtigkeit sorgen dafür, dass die Funktionalität und Ästhetik der Produkte dauerhaft erhalten bleiben.

Unsere gesamten Produkte haben eine Garantie zwischen 5 und 10 Jahren.



Umweltbewusstsein und verantwortungsvolle Herstellung

Nachhaltigkeit geht bei Sammode weit über die Produkte an sich hinaus. Unser Bestreben ist es, die Prinzipien der Kreislaufwirtschaft im gesamten Unternehmen zu übernehmen, angefangen bei der Verringerung des Ressourcenverbrauchs und der Abfallerzeugung.

Aus Überzeugung hat sich Sammode seit Beginn für eine beispielhafte Umweltpolitik eingesetzt. Sie beruht auf drei Grundsätzen: die ständige Optimierung unserer Produktionssysteme, kurze Wege und die Auswahl der umweltfreundlichsten Lieferanten, Materialien und Techniken. Sie drückt sich ebenfalls in unseren schlichten, robusten Verpackungen aus, sowie in der Wiederverwertung aller Abfälle.

Unsere Entscheidung, unsere Produktionsanlagen in Frankreich zu belassen, ist ein weiteres Beispiel für unsere verantwortungsbewusste Herstellung. Die Produkte werden stets im Werk in Châtillon-sur-Saône hergestellt, wo schon das Familienunternehmen gegründet wurde.



Performantie en betrouwbaarheid

Al onze armaturen staan bekend om hun functionele relevantie, de precisie van hun verlichting, hun betrouwbaarheid en hun duurzaamheid. Kortom, ze zijn het bewijs van uitmuntendheid. Vóór verzending worden ze gecontroleerd en onderworpen aan prestatie-, weerstand- en duurzaamheidstests, om te garanderen dat hun kwaliteit de wettelijke eisen of normen ver overtreft. Armaturen uit architecturale gamma's bogen op de eigenschappen van hun tegenhangers die voor de zwaarste industriële omgevingen zijn ontworpen, in het bijzonder een robuustheid en buitenmantel die hen geschikt maken voor stedelijke omgevingen. Bovendien zorgen de weerstand tegen vervuiling en intensief gebruik, alsook een langdurige water- en stofbestendigheid ervoor dat de armaturen hun functionaliteit en esthetiek vele jaren behouden.

Op al onze producten zit tussen 5 en 10 jaar garantie.

Respect voor het milieu en verantwoorde productie

Duurzaamheid gaat bij Sammode veel verder dan de producten als zodanig. Het is onze ambitie om principes van circulariteit in onze hele onderneming toe te passen, te beginnen met minder verbruik van hulpbronnen en afvalproductie.

Sinds zijn oprichting heeft Sammode zich altijd uit volle overtuiging ingezet voor een voorbeeldig milieubeleid. Dit beleid is rond drie grote assen opgebouwd: een permanente optimalisering van onze productiesystemen, een voorkeur voor de korte keten en een selectie van de beste leveranciers, materialen en productietechnieken. Dit uit zich bovendien in de nauwkeurigheid van onze zowel sobere als robuuste verpakkingen en in het recyclen en terugwinnen van onze afval.

Onze wil om ons productieapparaat in Frankrijk te houden, illustreert tot slot onze verantwoorde productieaanpak. De producten van Sammode zijn vervaardigd in de fabriek van Châtillon-sur-Saône in de Vogezes, waar het familiebedrijf het levenslicht zag.

**Unsere Berufung:
dem Licht eine
Form zu geben**

Sammode ist heutzutage der bevorzugte Partner von Architekten. Wir arbeiten konstant an der Entwicklung und Gestaltung von Beleuchtungslösungen, die durch den technologischen Fortschritt und die Konfrontation mit den spezifischen Anforderungen jedes Kunden inspiriert werden.

Dank unseres industriellen Know-hows sind wir heute in der Lage, Architekten bei einer Vielzahl von Projekten zu unterstützen:

Bahnhöfe, Flughäfen, Laufstege und Brücken, Parkplätze, Kultur-, Sport-, Schul- und Universitätseinrichtungen, Büros, Geschäfte, Hotels, Restaurants, Mehrfamilienhäuser und private Wohnanlagen, öffentliche Plätze und Parks...

Neben einer immer größeren Auswahl an industriell gefertigten und konfigurierbaren Produkten erfüllt Sammode zudem maßgeschneiderte Lösungen und auch Sonderaufträge. Mit unserer fast hundertjährigen Erfahrung im Bereich Beleuchtung und unserer einzigartigen Position als Entwickler und Hersteller, können wir Ihre Bedürfnisse analysieren und Sie bei dem Entwurf eines individuellen Beleuchtungsschemas für Ihr Projekt unterstützen.

**Onze roeping:
het licht benutten**

Sammode is vandaag de bevoorrechte partner van architecten. Wij zoeken en ontwerpen voortdurend nieuwe verlichtingsoplossingen om tegemoet te komen aan de technologische ontwikkelingen en de specifieke problemen van elke klant.

Dankzij onze industriële expertise kunnen wij deze architecten vandaag in uiteenlopende projecten bijstaan:

Stations, luchthavens, (loop) bruggen, parkeergarages en -terreinen, culturele, sportieve, school- en universiteitsvoorzieningen, kantoren, handelszaken, hotels, restaurants, meergezinswoningen en particuliere woningen, openbare pleinen en tuinen, enz.

Naast een almaar ruimere keuze aan geïndustrialiseerde en aanpasbare producten biedt Sammode ook oplossingen op maat en zelfs uitzonderlijke oplossingen aan. Dankzij bijna een eeuw ervaring in verlichting, onze unieke positionering als ontwerper-fabrikant en daardoor onze controle over de hele keten kunnen wij uw behoeften perfect bepalen en u helpen bij de uitwerking van een persoonlijk lichtplan voor uw project.

**Sammode beleuchtet
verlicht**

**ihre gesamten projekte
al uw projecten**





Sammode beleuchtet verlicht

Innovation

Um eine Reihe von Kriterien für die Funktionalität und Langlebigkeit der Produkte zu erfüllen, sind technische Anforderungen von größter Bedeutung, ebenso wie die unendliche Liebe zum Detail, sei es bei der Planung oder der Herstellung.

Unsere Leuchten werden ständig verbessert und perfektioniert und beinhalten die neuesten Technologien sowie die edelsten und innovativsten Materialien. Diese Innovationen sind für das bloße Auge oft nicht sichtbar, führen aber immer zu einer gesteigerten Leistung.

Als Eckpfeiler der Strategie zur Digitalisierung seiner gesamten Prozesse hat Sammode einen Produktkonfigurator entwickelt, mit dem die zehntausenden einzigartigen Versionen unserer verschiedenen Produktreihen überall und jederzeit erstellt, kalkuliert und technisch dokumentiert werden können.

Die Entwicklung von Leuchtdioden (LED) und optischen Systemen bietet seit etwa zehn Jahren enorme Möglichkeiten für neue Funktionen und Leistungen, insbesondere für die Effizienz, die Genauigkeit und die Steuerung der Beleuchtung, d. h. die drei größten Quellen für Energieeinsparungen.

Da Innovation ohne einen würdigen Ort nicht möglich ist, beauftragte Sammode 2019 die Architekten Yves Pasquet, Guillaume Aubry und Cyril Gauthier des Pariser Büros Freaks mit der Einrichtung seines neuen Forschungs- und Entwicklungszentrums im Süden von Paris. Um unserer Verpflichtung zur Nachhaltigkeit nachzukommen, wurde das Zentrum in eine alte Druckerei verlegt, die zu diesem Zweck vollständig umgebaut wurde. Das Gebäude, in dem sich nun Test- und Qualifikationslabore befinden, verdeutlicht den Willen von Sammode, ein Produktions-, Denk- und Innovationsinstrument im Herzen Frankreichs zu erhalten und dies durch ein starkes Signal, eine gewagte und zeitgenössische Architektur, zum Ausdruck zu bringen.

Sammode investiert jedes Jahr fast 10% seines Umsatzes in Forschung und Entwicklung.



die zukunft de toekomst

Innovatie

Van bij het ontwerp tot aan de productie zijn technische eisen, net als de oneindige zorg voor details, van het grootste belang om onze producten aan een geheel van functionaliteits- en duurzaamheidscriteria te laten voldoen.

Onze armaturen worden voortdurend verbeterd en geperfectioneerd, zodat ze de laatste technologieën en de meest edele en vernieuwende materialen bevatten. Hoewel deze innovaties vaak onzichtbaar zijn voor het blote oog, leiden ze altijd tot betere prestaties.

Als hoeksteen van zijn beleid tot digitalisering van al zijn processen heeft Sammode een productconfigurator ontwikkeld waarmee het mogelijk is om tienduizenden unieke versies van onze verschillende gamma's te ontwerpen, te berekenen en van technische documenten te voorzien.

De ontwikkeling van lichtgevende dioden (led) en optische systemen zorgt sinds een tiental jaar voor geweldige mogelijkheden op het vlak van nieuwe functies en prestaties, in het bijzonder wat betreft de efficiëntie, nauwkeurigheid en sturing van de verlichting, oftewel de drie belangrijkste bronnen van energiebesparing.

Omdat een dergelijke innovatie niet tot stand kan komen zonder een plek die deze naam waardig is, riep Sammode in 2019 de hulp van architecten Yves Pasquet, Guillaume Aubry en Cyril Gauthier van het Parijse bureau Freaks in om zijn nieuwe O&O-centrum in Lamotte-Beuvron in Loir-et-Cher in te richten. Met het oog op de duurzaamheid werd dit centrum ondergebracht in een voormalige drukkerij die speciaal hiertoe werd vernieuwd. Het gebouw, dat voortaan de test- en kwalificatielaboratoria huisvest, illustreert de bereidheid van Sammode om te midden van de Sologne faciliteiten voor productie, reflectie en innovatie in stand te houden en deze tegelijkertijd te verwezenlijken door middel van een sterk signaal, namelijk een gedurfde en hedendaagse architectuur.

Sammode investeert elk jaar bijna 10% van zijn omzet in onderzoek en ontwikkeling (O&O).

Die gestalter De ontwerpers

Sammode werkt regelmatig met Architecten, Designers en Kunstenaars samen.



Stefan Diez

Der deutsche Designer Stefan Diez begeistert sich für Experimente und eröffnete 2002 sein Büro in München. Er arbeitet für eine Vielzahl renommierter Hersteller, darunter Hay, Vibia, Magis, Herman Miller, e15, Midgard, Rosenthal und Thonet. Darüber hinaus ist er seit 2018 Leiter der Abteilung Industriedesign an *Die Angewandte*, der Universität für angewandte Kunst in Wien, Österreich. Für Sammode entwarf er eine neue Kollektion innovativer Spots mit dem Namen *MOD*, ein großes, modulares System zur punktuellen Beleuchtung, das sämtliche Produktkategorien umfasst: Wandleuchten, Hängeleuchten, Deckenleuchten.

Stefan Diez

De Duitse ontwerper Stefan Diez, met een passie voor experimenteren, opende in 2002 zijn studio in München. Hij werkt voor diverse gerenommeerde fabrikanten waaronder Hay, Vibia, Magis, Herman Miller, e15, Midgard, Rosenthal en Thonet. Bovendien is hij sinds 2018 het hoofd van de afdeling Industrial Design van *Die Angewandte*, de universiteit voor toegepaste kunsten in Wenen, Oostenrijk. Voor Sammode heeft hij een nieuwe collectie innovatieve spots ontworpen, onder de naam *Mod*: een modulair en punctueel verlichtingssysteem dat zowel wandlampen als hanglampen en plafondlampen omvat.

Sammode werkt regelmatig samen met architecten, ontwerpers en kunstenaars.



Normal Studio

Die Designer Éloi Chafaï und Jean-François Dingjian alias Normal Studio sind seit 2014 künstlerische Leiter der Marke Sammode. Sie gründeten ihre Agentur 2006 in Montreuil, einem Pariser Vorort. Sie arbeiten für zahlreiche französische und ausländische Firmen wie Eno, Tectona, Hay, Tolix, Plastic Omnium, Schneider Electric, Seb, Tefal, Puiforcat, Muuto oder Hermès. 2015 initiierten sie die Produktreihe Sammode Studio und entwarfen zu diesem Anlass eine Tischleuchte, eine Handleuchte und eine Stehleuchte. 2018 entwarfen sie eine Kollektion mit dem Namen *Paname*, d. h. vier Modelle—*Monceau*, *Vendôme*, *Belleville*, *Rivoli*—, von denen das letzte heute u. a. die zeitgenössischen Galerien des Musée des Arts décoratifs in Paris zielt.

Normal Studio

Ontwerpers Éloi Chafaï en Jean-François Dingjian, alias Normal Studio, sinds 2014 de artistieke directeurs van het merk Sammode, richtten hun bureau in 2006 in Montreuil (Seine-Saint-Denis) op. Zij werken voor een groot aantal Franse en buitenlandse bedrijven, zoals Eno, Tectona, Hay, Tolix, Plastic Omnium, Schneider Electric, Seb, Tefal, Puiforcat, Muuto en Hermès. In 2015 begonnen ze met het gamma Sammode Studio en ontwikkelden ze voor de gelegenheid een tafellamp, handlamp en staanlamp. In 2018 ontwierpen ze een collectie met de naam *Paname*, bestaande uit vier modellen—*Monceau*, *Vendôme*, *Belleville* en *Rivoli*—, waarvan die laatste vandaag de galeries voor hedendaagse kunst in het Musée des Arts Décoratifs in Parijs siert.

die Sammode „erleuchten“ die Sammode „verlichten“



Yann Kersalé

Der Licht-Künstler Yann Kersalé hat die Abtei von Fontevraud, das Grand Palais in Paris, die Docks von Saint-Nazaire, den Pont de Normandie, den Alten Hafen von Marseille und auch den Garten der Divette in Cherbourg beleuchtet. Und nicht zu vergessen eine ganze Reihe zeitgenössischer Gebäude, allen voran die vom Architekten Jean Nouvel entworfenen: die Philharmonie de Paris, der Torre Agbar in Barcelona, das Museum Quai-Branly in Paris, die Oper von Lyon, die Cité Manifeste in Mülhausen, das MUCEM in Marseille... Yann Kersalé ließ sich von Gletscherlandschaften inspirieren, die er einst durchquert hatte, und entwarf 2018 eine Leuchtenkollektion mit dem Namen *Lö*.

Yann Kersalé

Ontwerper van kunstlicht Yann Kersalé heeft zowel de Abdij van Fontevraud, het Grand Palais, de dokken van Saint-Nazaire als de Pont de Normandie, de Vieux-Port in Marseille en de tuin van Divette in Cherbourg van verlichting voorzien. En niet te vergeten, een hele rits moderne gebouwen, met op de eerste plaats de ontwerpen van architect Jean Nouvel: de Philharmonie van Parijs, de Torre Agbar in Barcelona, het museum Quai-Branly in Parijs, de opera van Lyon, de Cité Manifeste in Mulhouse, MUCEM in Marseille ... Geïnspireerd door het glaciële landschap dat hij vroeger nog doorkruist had, ontwierp Yann Kersalé in 2018 een collectie van armaturen, genaamd *Lö*.



Dominique Perrault Architecture

Der Architekt Dominique Perrault, der das olympische Dorf für die Olympischen Spiele 2024 in Paris entworfen hat, leitet zusammen mit der künstlerischen Leiterin Gaëlle Lauriot-Prévost die Agentur Dominique Perrault Architecture (DPA). Die Geschichte zwischen Sammode und DPA begann Ende der 1980er Jahre mit einem symbolträchtigen Projekt: der Bibliothèque nationale de France. Sie setzt sich in einer langen und fruchtbaren Zusammenarbeit fort, unter anderem 2022 in Paris mit dem Umbau des Postgebäudes im Louvre. In der Reihe Sammode Studio sind Dominique Perrault und Gaëlle Lauriot-Prévost die Autoren des berühmten 360-Grad-Lochrasters der Leuchten *Kyhn* und *Gude*.

Dominique Perrault Architecture

Architect Dominique Perrault, de ontwerper van het olympische dorp voor de Olympische Spelen van Parijs in 2024, staat samen met Gaëlle Lauriot-Prévost, artistiek directeur, aan het hoofd van het bureau Dominique Perrault Architecture (DPA). De samenwerking tussen Sammode en DPA begint eind de jaren 1980 met een iconisch project: de nationale bibliotheek van Frankrijk. Deze zet zich vervolgens voort in een lange en vruchtbare samenwerking, met in 2022 de herstructurering van het bekendste postkantoor van Parijs, La Poste du Louvre. In het gamma Sammode Studio zijn Dominique Perrault en Gaëlle Lauriot-Prévost de ontwerpers van de armaturen *Kyhn* en *Gude*, de beroemde buislampen uit geperforeerd metaal die het licht 360 graden verspreiden.

Neuaufgabe

Sammode legt ihre Zeit prägende Stücke von Star-Designern neu auf und stellt dabei sein industrielles Know-how als Entwickler und Hersteller in ihren Dienst.

Die neu aufgelegten Modelle, die den Originalentwürfen sowie dem Geist der Designer treu bleiben und zeitgenössische Technologien integrieren, zeichnen sich durch eine extrem hohe Qualität und eine zu 100% französische Herstellung aus.

Remake

Sammode herwerkt designerstukken die tekenend waren voor hun tijd en maakt daarbij gebruik van zijn expertise als industrieel ontwerper-fabrikant.

De herwerkte modellen, die trouw zijn aan het originele ontwerp en de geest van hun ontwerpers maar gebruikmaken van hedendaagse technologieën, zijn tegelijkertijd in een bijzonder hoge kwaliteit én volledig in Frankrijk uitgevoerd.



Sammode-Neuaufgabe der Leuchte
Pierre Guariche G1 wall

Sammode heruitgave van
de Pierre Guariche G1 wandlamp



Pierre Guariche

Pierre Guariche (1926-1995) was einer der Designer und Innenarchitekten, die in den 1950er Jahren die meisten Leuchten—Schreibtischlampen, Wandleuchten, Hängeleuchten, Stehlampen usw.—entwarf, insbesondere mit der Firma Disderot. Er war nicht nur ein Avantgardist mit einer radikalen Ästhetik, sondern auch ein gewitzter Erfinder, der eine ganze Reihe von raffinierten Vorrichtungen entwickelte —Gelenkarm, schwenkbares Pendel, Ausleger, Schwenk- oder Kipparm...—, die seine Kreationen zu vergnüglicher Einzigartigkeit verhelfen.

Pierre Guariche

Ontwerper en interieurarchitect Pierre Guariche (1926-1995) is een van de ontwerpers die tijdens de jaren 1950 de meeste armaturen—bureaulampen, wandlampen, hanglampen, staande lampen e.a.— hebben vervaardigd, in het bijzonder in samenwerking met de firma Disderot. Deze avant-gardist in radicale esthetiek is tevens een vindingrijke uitvinder die een lange lijst van ingenieuze concepten heeft bedacht, waaronder de scharnierende arm, zwenkbare slinger, overhang, de draaibare of kantelende galg en meer, die van zijn creaties unieke strelingen voor het oog maken.



Michel Mortier

Michel Mortier (1925-2015), Kunstdirektor und Grafiker, Innenarchitekt und Designer, hatte ein großes Interesse am Licht und eine außergewöhnliche Vorstellungskraft. Die vom Lampenhersteller Disderot herausgegebene Serie von Leuchten mit einem einfachen, triumphierenden „M“—M1, M2, M3 usw.—, die er in den frühen 1950er Jahren entwarf, reichte aus, um ihm einen soliden Ruf zu verschaffen. Auch seine Hängeleuchte M4, deren Beleuchtungsprinzip mit einer einzigen Lichtquelle und drei Modi—direkt/indirekt/reflektiert—zu seinem Markenzeichen wurde, zeugt davon.

Michel Mortier

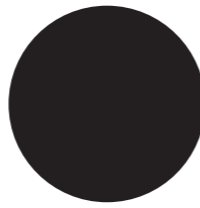
Artistiek en grafisch directeur, interieurarchitect en ontwerper Michel Mortier (1925-2015) heeft altijd al een levendige belangstelling voor licht en een ongeëvenaarde verbeelding gehad. De reeks armaturen die hij sinds het begin van de jaren 1950 voor de lampenfabrikant Disderot heeft uitgebracht onder de eenvoudige maar trotse naam 'M'—M1, M2, M3, enz.—heeft hem een stevige reputatie opgeleverd. Getuige hiervan is ook zijn hanglamp M4, waarvan het verlichtingsprincipe op basis van één bron en drie modi (direct, indirect en diffuus) zijn stempel nog zal drukken.

Transportinfrastrukturen

Die Bahnsteige eines Bahnhofs, ein Flughafenterminal oder die Gänge einer U-Bahn-Station sind besonders stark frequentierte Bereiche. Sammode unterstützt die Mobilität der Reisenden mit einer extrem zuverlässigen, angenehmen und sicheren LED-Beleuchtung, die für ihre außergewöhnliche Haltbarkeit bei intensiver Nutzung im Innen- und Außenbereich bekannt ist.

Vervoersinfrastructuur

De perrons van een station, een terminal in de luchthaven of de gangen in een metrostation zijn plaatsen die aan extreme omstandigheden blootstaan en door veel mensen worden bezocht. Sammode bevordert de mobiliteit van reizigers met uiterst betrouwbare, aangename en veilige ledverlichting die bekendstaat om haar uitzonderlijke duurzaamheid in de meest intensieve gebruiksomgevingen, zowel binnen als buiten.



Verwaltungs- und Dienstleistungsgebäude

Die Beleuchtung muss nicht nur den Verkehr lenken und den Raum gliedern, sondern auch die Anforderungen an die Beleuchtungsstärke erfüllen und zur Energieeinsparung des Gebäudes beitragen. Die für ihre Effizienz, ihre Robustheit und ihre ästhetische Einzigartigkeit geschätzten Sammode-Leuchten sorgen für formale Kontinuität zwischen Innen- und Außenbereich und tragen dauerhaft zur architektonischen Gestaltung des Ortes bei.

Administratieve & tertiaire gebouwen

Verlichting helpt gebruikers zich te oriënteren en creëert ritme in een ruimte, maar daarnaast moet ze ook aan verschillende vereisten voldoen en bijdragen tot een zuinig energieverbruik in een gebouw. De armaturen van Sammode, die gewaardeerd worden voor hun efficiëntie, robuustheid en unieke esthetiek, zorgen voor continuïteit tussen de binnen- en buitenruimtes, en dragen duurzaam bij aan de architecturale stijl van een gebouw.

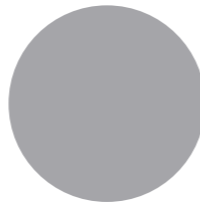


Arbeitsbereiche

Die Beleuchtung eines Firmensitzes, eines Klassenzimmers oder eines Coworking Spaces muss energiesparend, angenehm und modulierbar sein, um sich an die neuen Bedürfnisse der Nutzer des Ortes anzupassen. Mit ihrer sorgfältigen Verarbeitung bieten die modularen Leuchten von Sammode einen optimalen Sehkomfort, der die Konzentration fördert sowie die Bildschirmarbeit erleichtert, und verleihen dem Bereich einen einzigartigen Charakter.

Werkomgevingen

De verlichting in een kantoor, klaslokaal of coworkingruimte moet energiezuinig, aangenaam en moduleerbaar zijn, zodat ze telkens weer aan de nieuwe behoeften van de gebruikers van de ruimte kan worden aangepast. Met hun verzorgde en personaliseerbare afwerking bieden de armaturen van Sammode een optimaal visueel comfort, dat de concentratie tijdens bureauwerk ten goede komt, en geven ze de ruimte tegelijkertijd een uniek karakter.

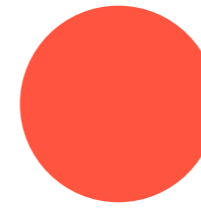
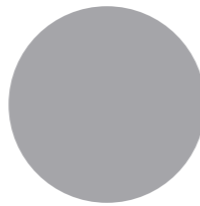


Unterkünfte

Die Beleuchtung eines Studentenwohnheims oder eines Gebäudekomplexes dient der Sicherheit der Räumlichkeiten, dem Empfang und der Orientierung der Nutzer, und sollte dem Gebäude aber auch eine Seele verleihen. Von den Wegen im Freien über die Eingangshalle und die Gemeinschaftsbereiche bis hin zu den Balkonen unterstreicht Sammode die Architektur des Gebäudes mit robusten, energiesparenden und leicht zu integrierenden LED-Leuchten.

Woningen

De verlichting in een universiteitsgebouw of gebouwencomplex dient enerzijds om het gebouw te beveiligen en gebruikers te ontvangen en de weg te wijzen, maar moet het gebouw anderzijds ook een ziel geven. Op de paden rond het gebouw, op de balkons, in de inkomhal en in de gemeenschappelijke ruimtes benadrukt Sammode de architectuur van het gebouw met robuuste, energiezuinige en eenvoudig integreerbare ledarmaturen.

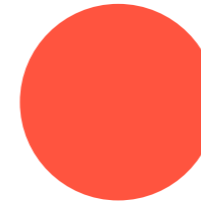


Transportinfrastrukturen

Die Bahnsteige eines Bahnhofs, ein Flughafenterminal oder die Gänge einer U-Bahn-Station sind besonders stark frequentierte Bereiche. Sammode unterstützt die Mobilität der Reisenden mit einer extrem zuverlässigen, angenehmen und sicheren LED-Beleuchtung, die für ihre außergewöhnliche Haltbarkeit bei intensiver Nutzung im Innen- und Außenbereich bekannt ist.

Vervoersinfrastructuur

De perrons van een station, een terminal in de luchthaven of de gangen in een metrostation zijn plaatsen die aan extreme omstandigheden blootstaan en door veel mensen worden bezocht. Sammode bevordert de mobiliteit van reizigers met uiterst betrouwbare, aangename en veilige ledverlichting die bekendstaat om haar uitzonderlijke duurzaamheid in de meest intensieve gebruiksomgevingen, zowel binnen als buiten.



Verwaltungs- und Dienstleistungsgebäude

Die Beleuchtung muss nicht nur den Verkehr lenken und den Raum gliedern, sondern auch die Anforderungen an die Beleuchtungsstärke erfüllen und zur Energieeinsparung des Gebäudes beitragen. Die für ihre Effizienz, ihre Robustheit und ihre ästhetische Einzigartigkeit geschätzten Sammode-Leuchten sorgen für formale Kontinuität zwischen Innen- und Außenbereich und tragen dauerhaft zur architektonischen Gestaltung des Ortes bei.

Administratieve & tertiaire gebouwen

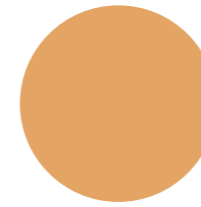
Verlichting helpt gebruikers zich te oriënteren en creëert ritme in een ruimte, maar daarnaast moet ze ook aan verschillende vereisten voldoen en bijdragen tot een zuinig energieverbruik in een gebouw. De armaturen van Sammode, die gewaardeerd worden voor hun efficiëntie, robuustheid en unieke esthetiek, zorgen voor continuïteit tussen de binnen- en buitenruimtes, en dragen duurzaam bij aan de architecturale stijl van een gebouw.

Werkomgevingen

De verlichting in een kantoor, klaslokaal of coworkingruimte moet energiezuinig, aangenaam en moduleerbaar zijn, zodat ze telkens weer aan de nieuwe behoeften van de gebruikers van de ruimte kan worden aangepast. Met hun verzorgde en personaliseerbare afwerking bieden de armaturen van Sammode een optimaal visueel comfort, dat de concentratie tijdens bureauwerk ten goede komt, en geven ze de ruimte tegelijkertijd een uniek karakter.

Woningen

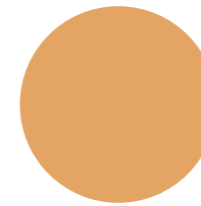
De verlichting in een universiteitsgebouw of gebouwencomplex dient enerzijds



Arbeitsbereiche

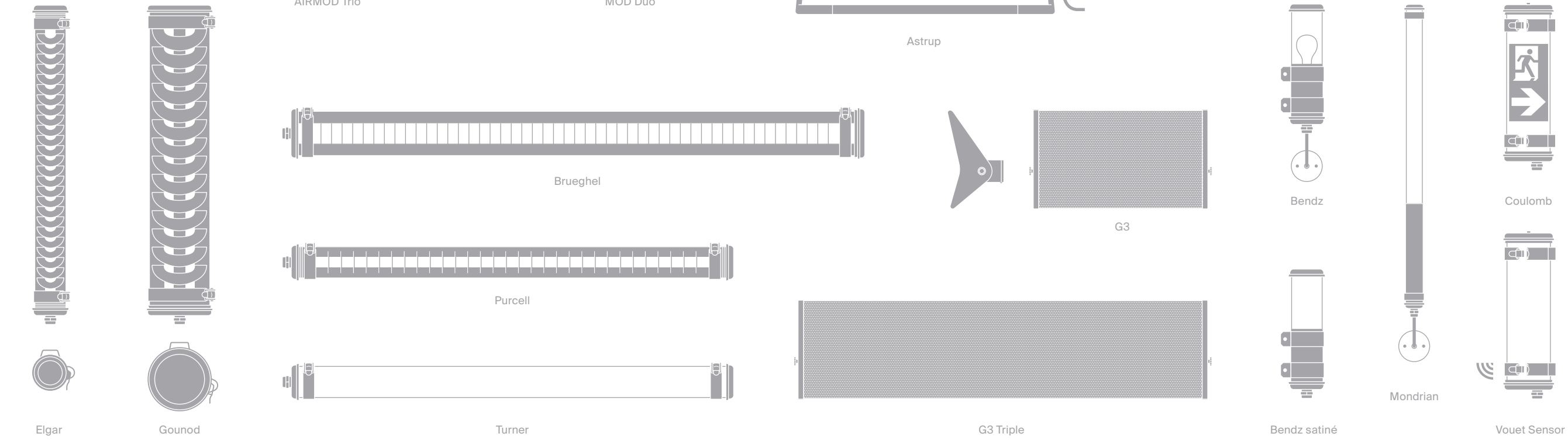
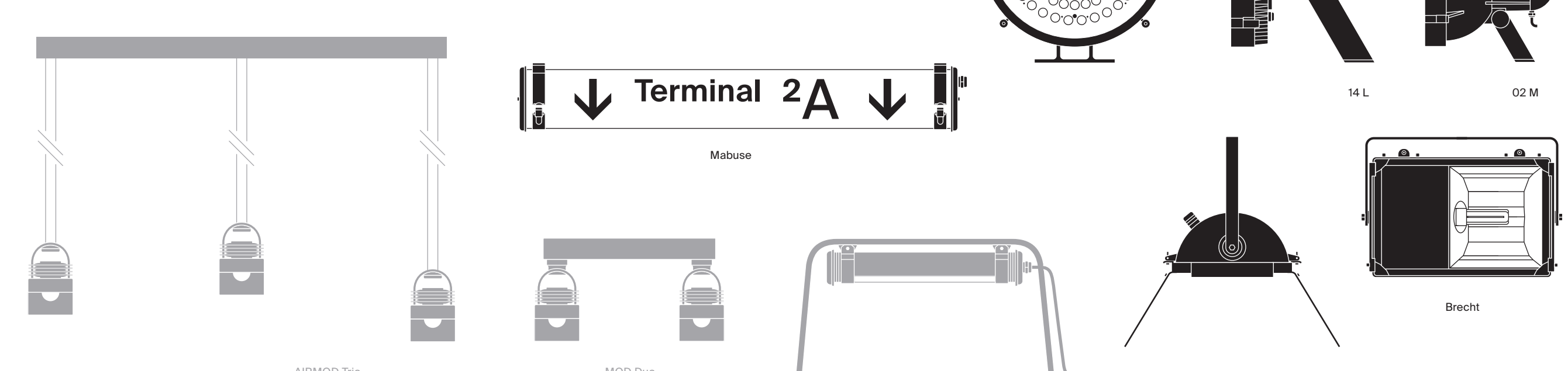
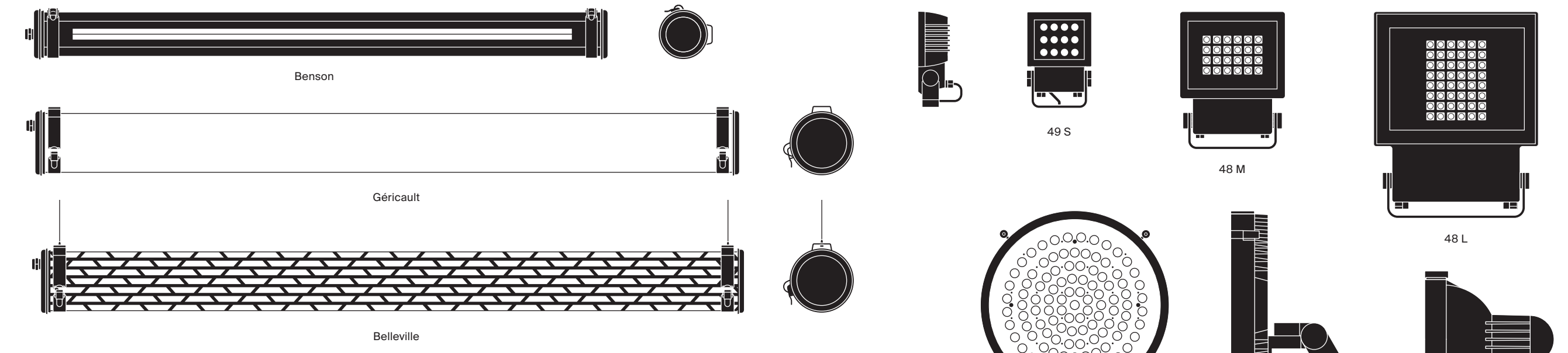
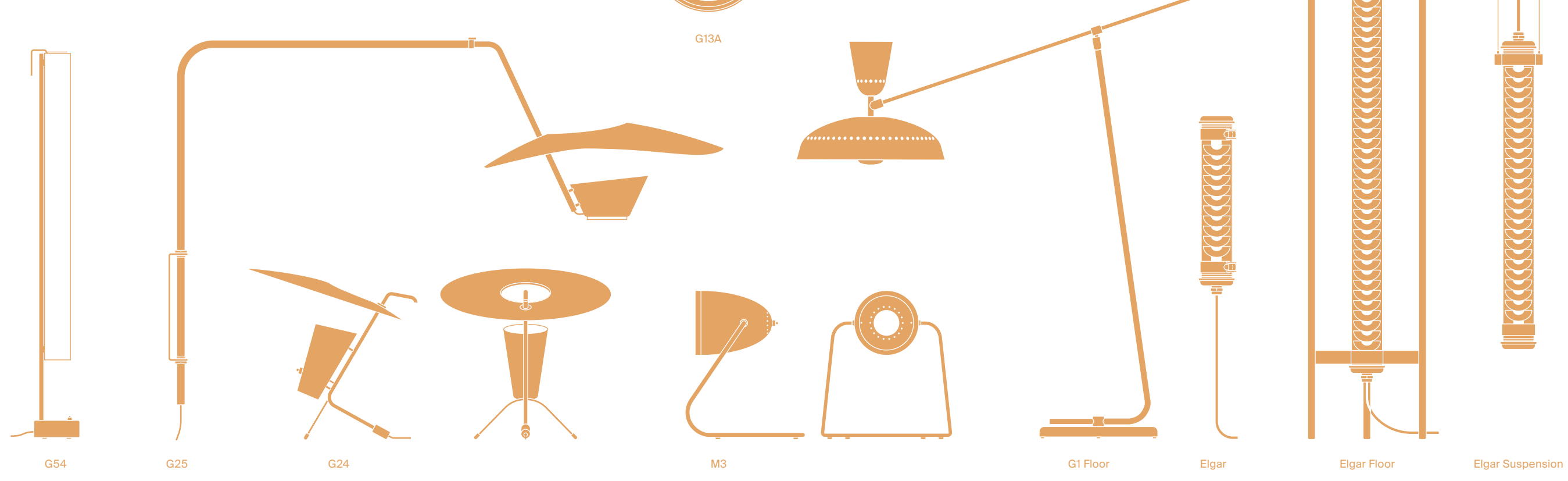
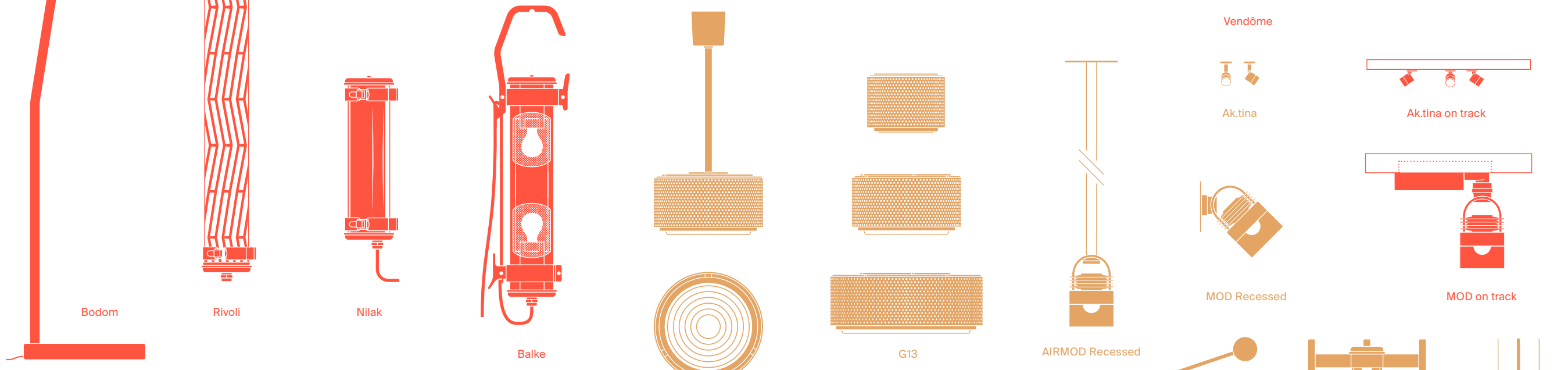
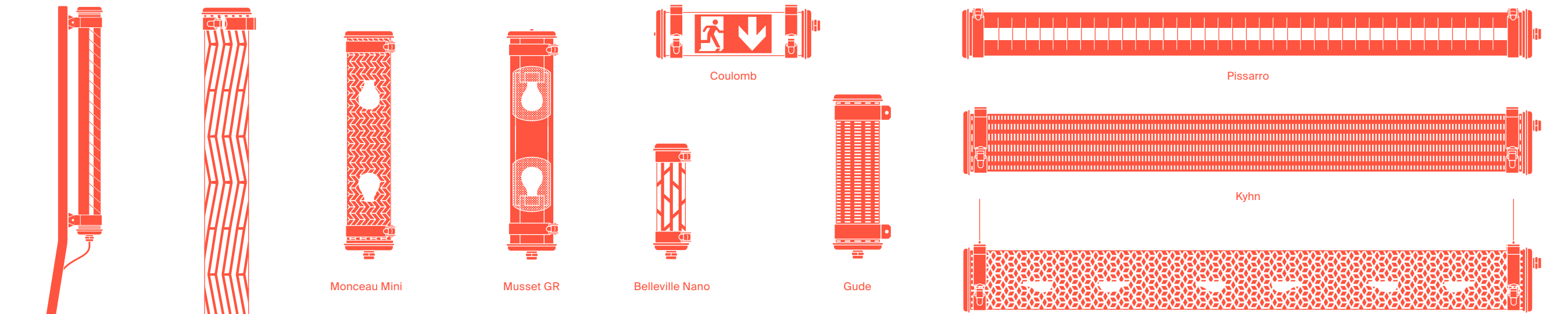
Die Beleuchtung eines Firmensitzes, eines Klassenzimmers oder eines Coworking Spaces muss energiesparend, angenehm und modulierbar sein, um sich an die neuen Bedürfnisse der Nutzer des Ortes anzupassen. Mit ihrer sorgfältigen Verarbeitung bieten die modularen Leuchten von Sammode einen optimalen Sehkomfort, der die Konzentration fördert sowie die Bildschirmarbeit erleichtert, und verleihen dem Bereich einen einzigartigen Charakter.

om het gebouw te beveiligen en gebruikers te ontvangen en de weg te wijzen, maar moet het gebouw anderzijds ook een ziel geven. Op de paden rond het gebouw, op de balkons, in de inkomhal en in de gemeenschappelijke ruimtes benadrukt Sammode de architectuur van het gebouw met robuuste, energiezuinige en eenvoudig integreerbare ledarmaturen.

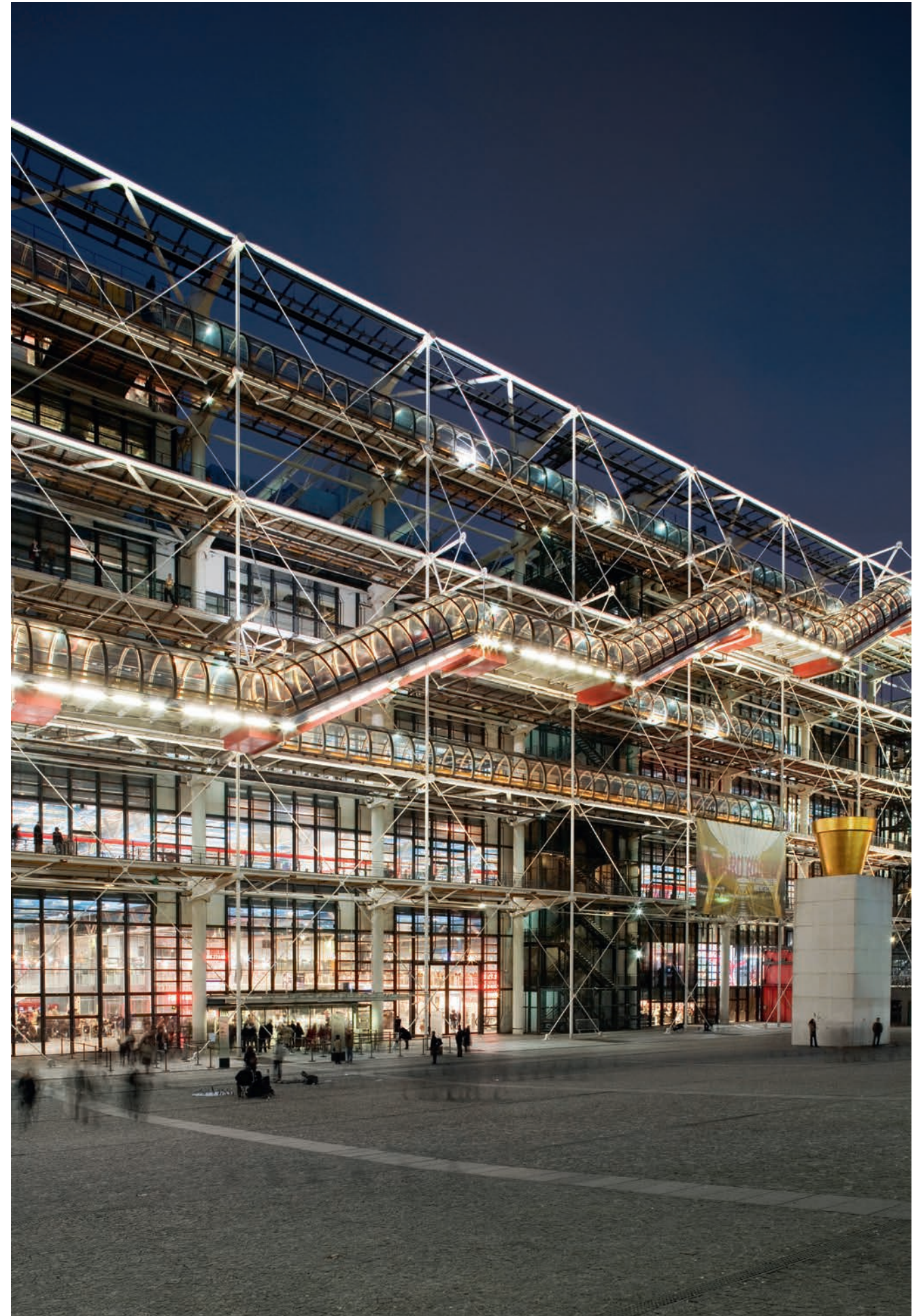


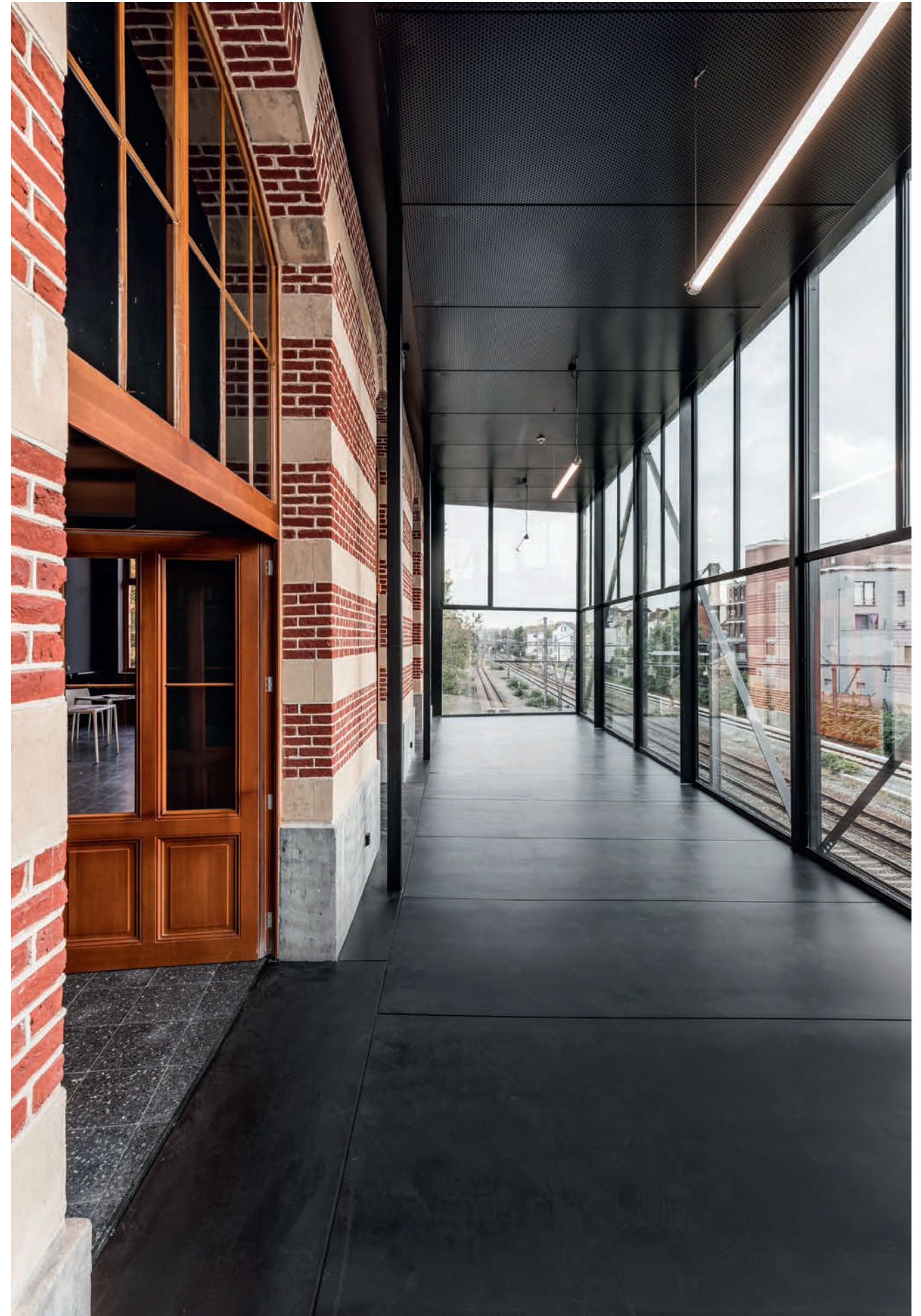
Unterkünfte

Die Beleuchtung eines Studentenwohnheims oder eines Gebäudekomplexes dient der Sicherheit der Räumlichkeiten, dem Empfang und der Orientierung der Nutzer, und sollte dem Gebäude aber auch eine Seele verleihen. Von den Wegen im Freien über die Eingangshalle und die Gemeinschaftsbereiche bis hin zu den Balkonen unterstreicht Sammode die Architektur des Gebäudes mit robusten, energiesparenden und leicht zu integrierenden LED-Leuchten.









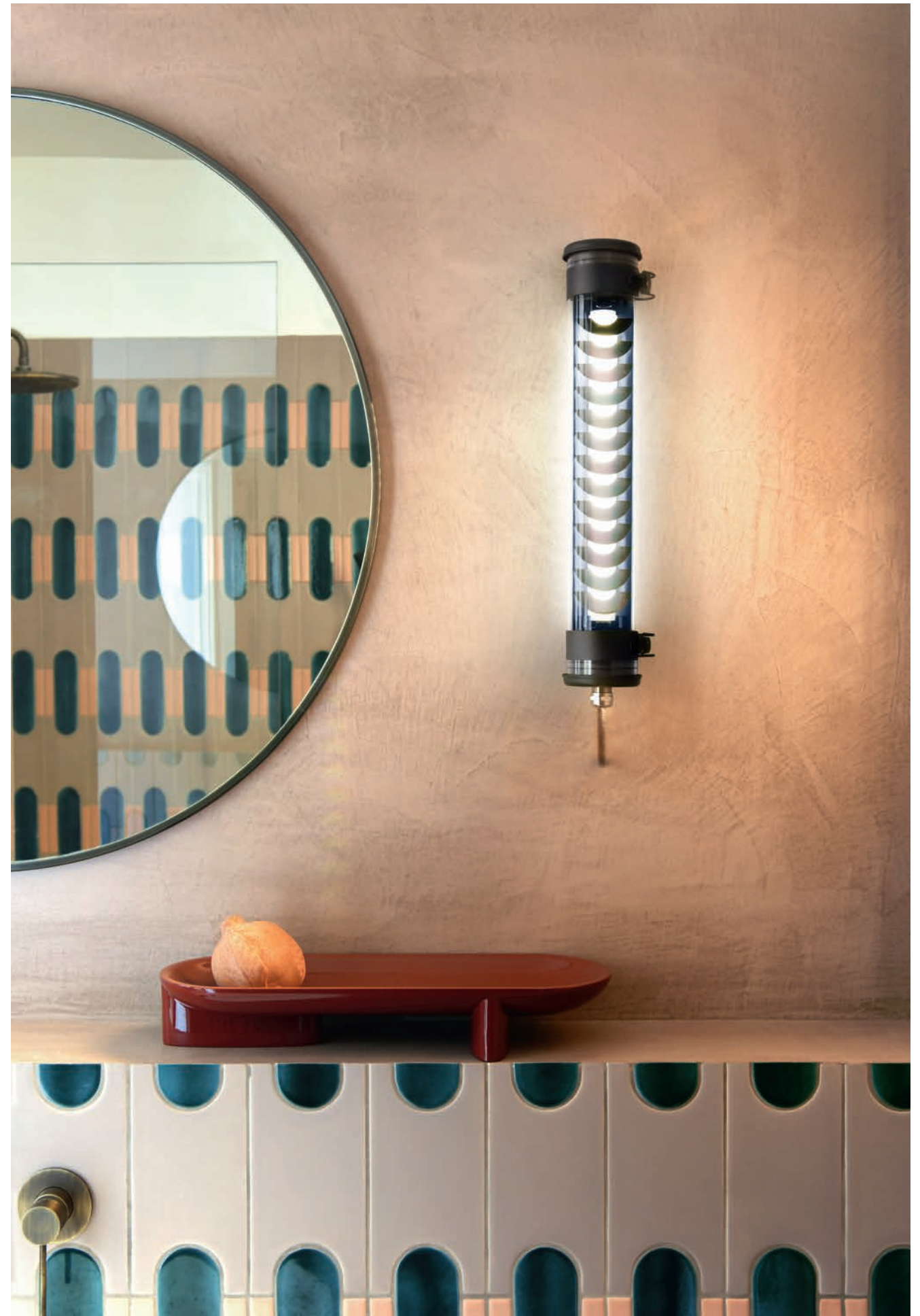
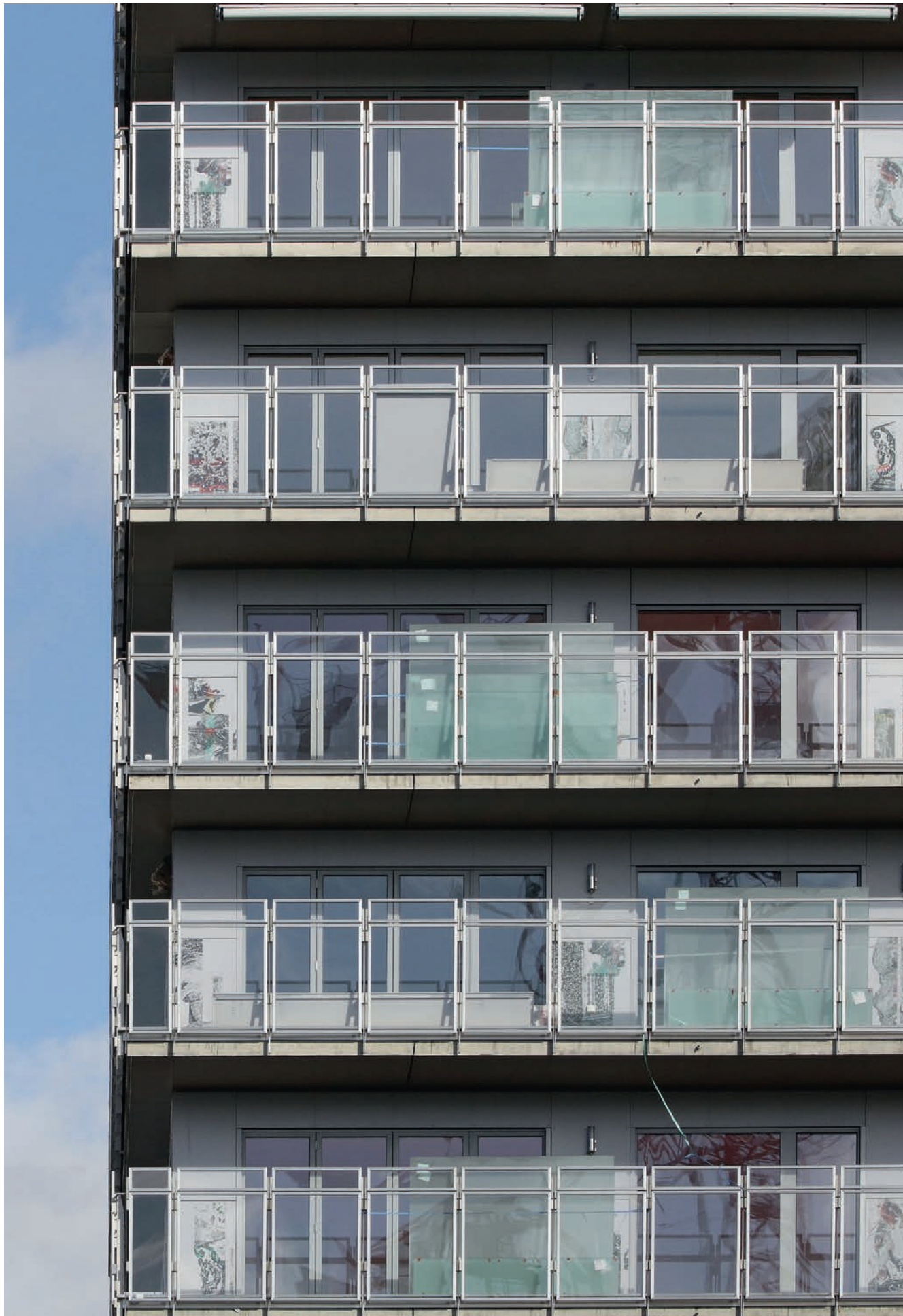




32 Room in a Haussmannian apartment, Paris, France; Architecture: Amélie Buvat Architects and Agathe Convert Luminaire: Belleville Nano



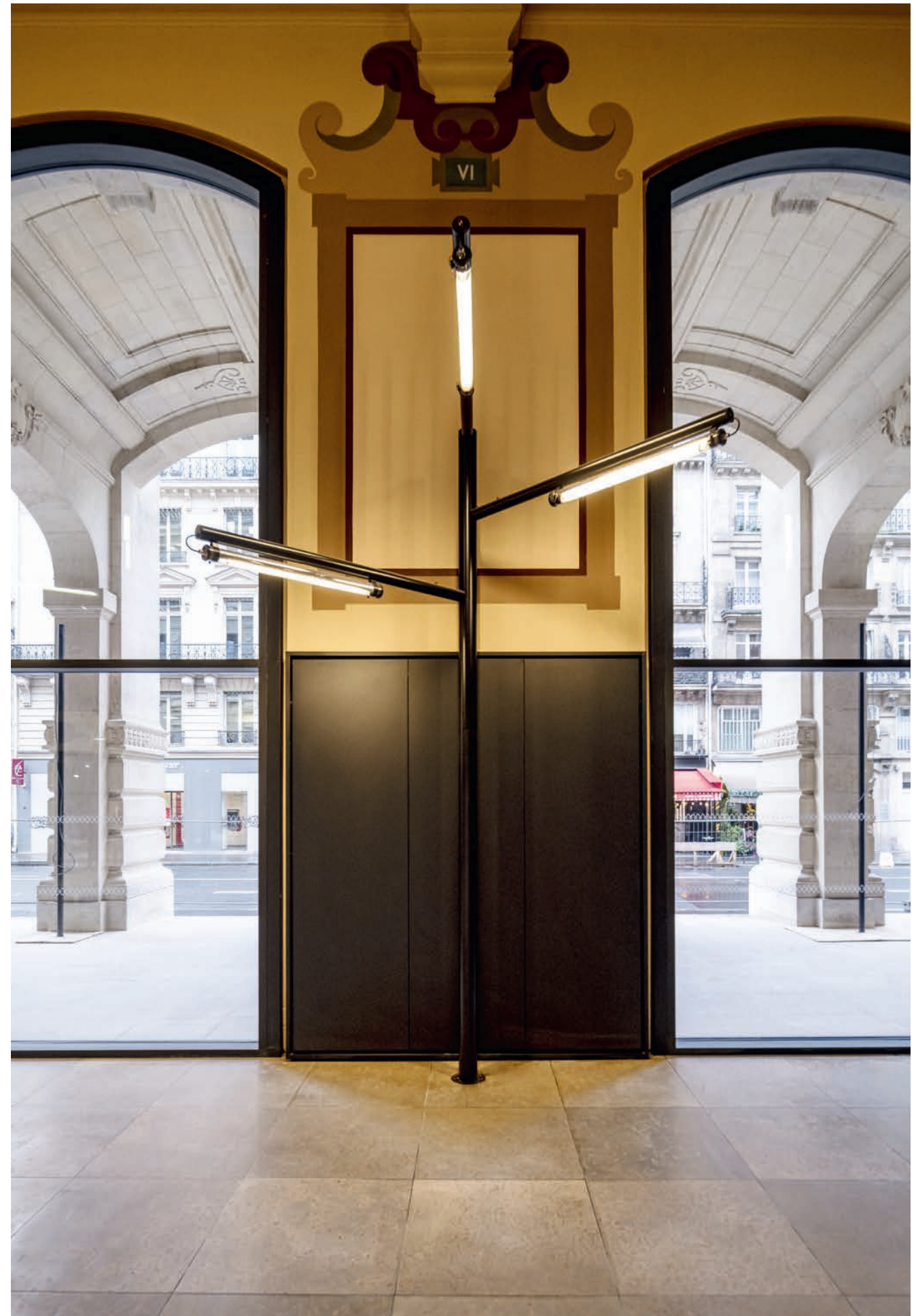
Offices, silo public parking and collective housing, Nantes, France; Architecture: Raum; Luminaire: Scorel



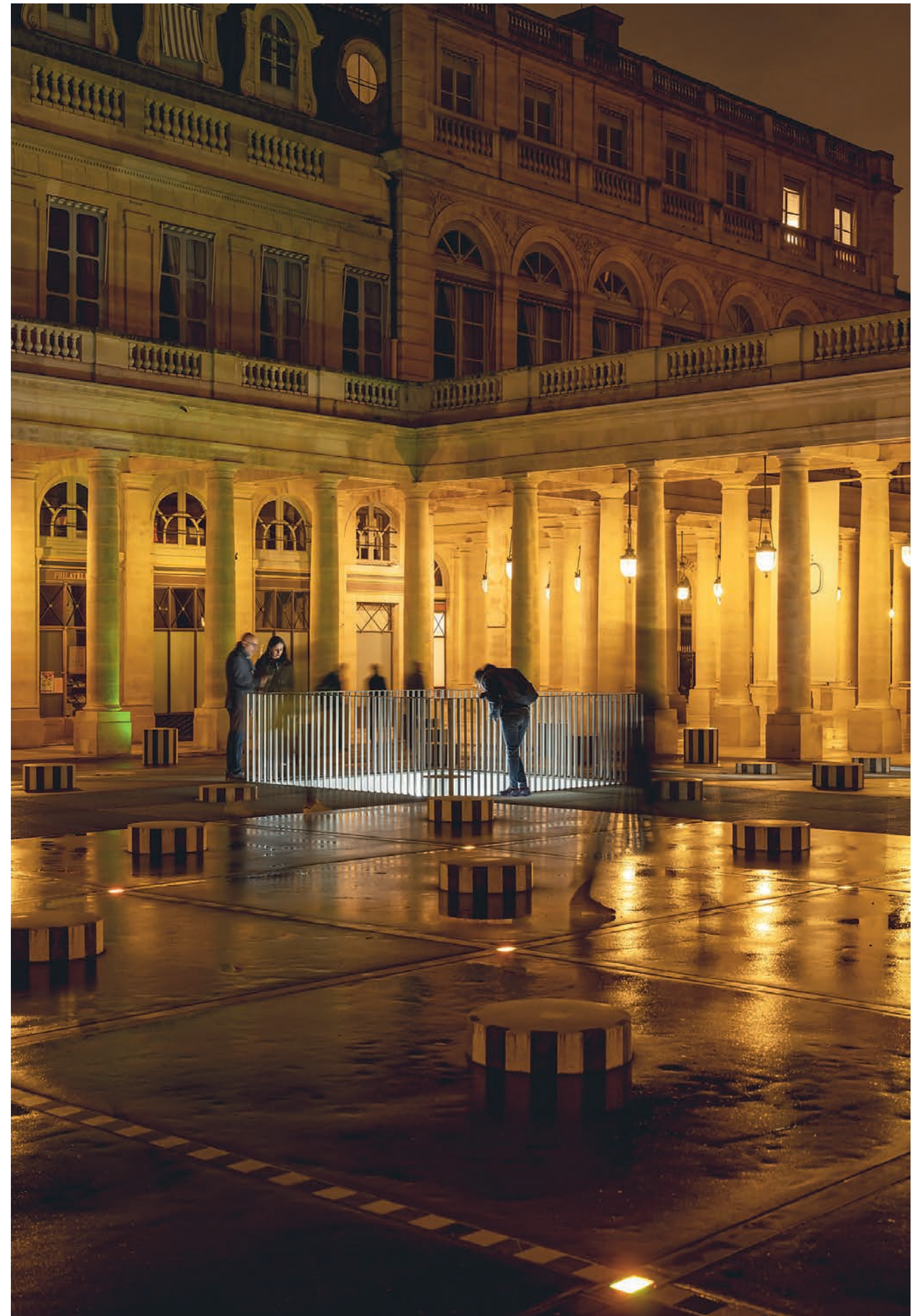




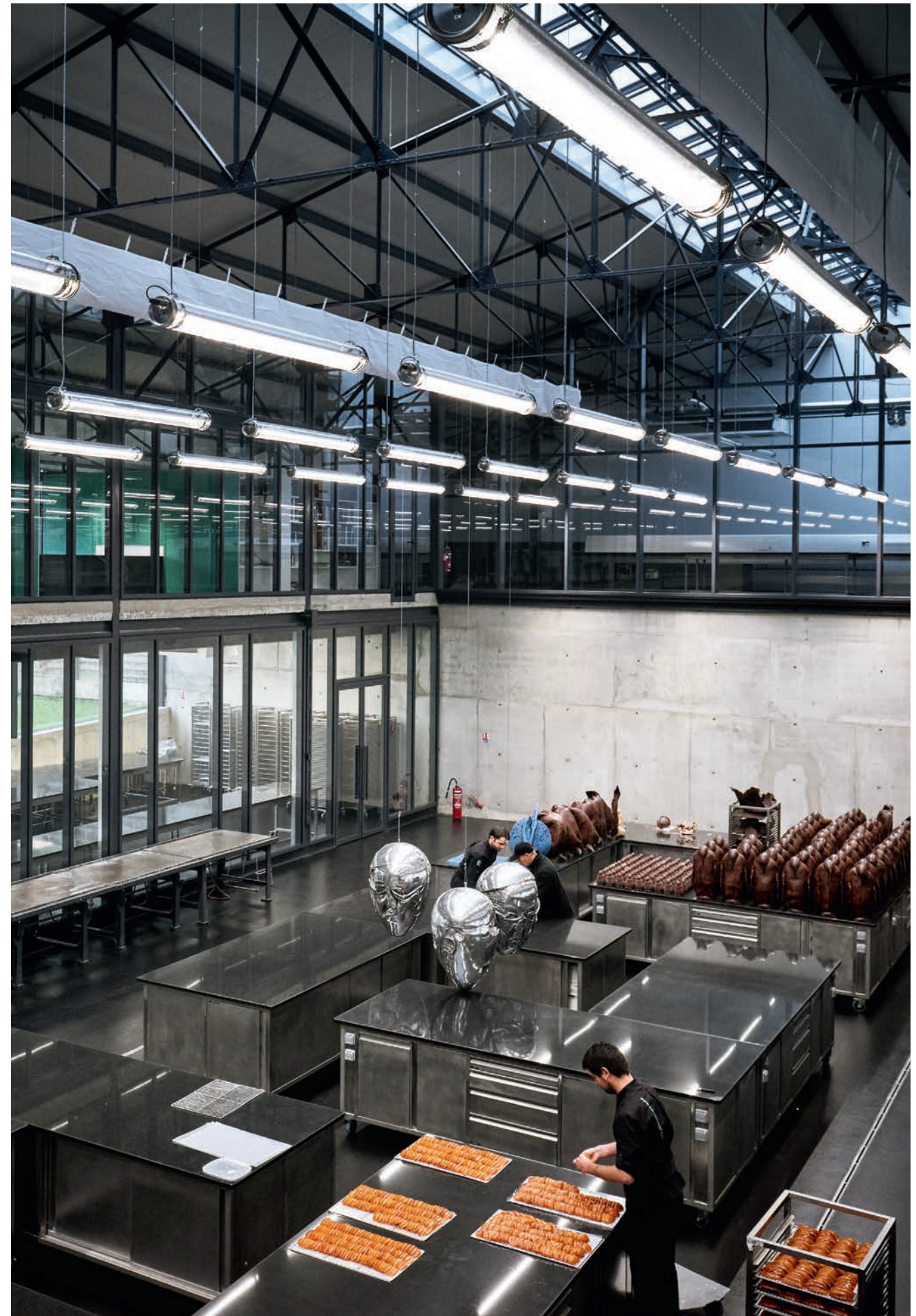
38 Corridor of a Haussmannian apartment, Paris, France; Architecture: Amélie Buvat Architects and Agathe Convert Luminaire: Elgar Floor



La Poste du Louvre, Paris, France; Architecture: Dominique Perrault Architecture; Luminaire: Elgar

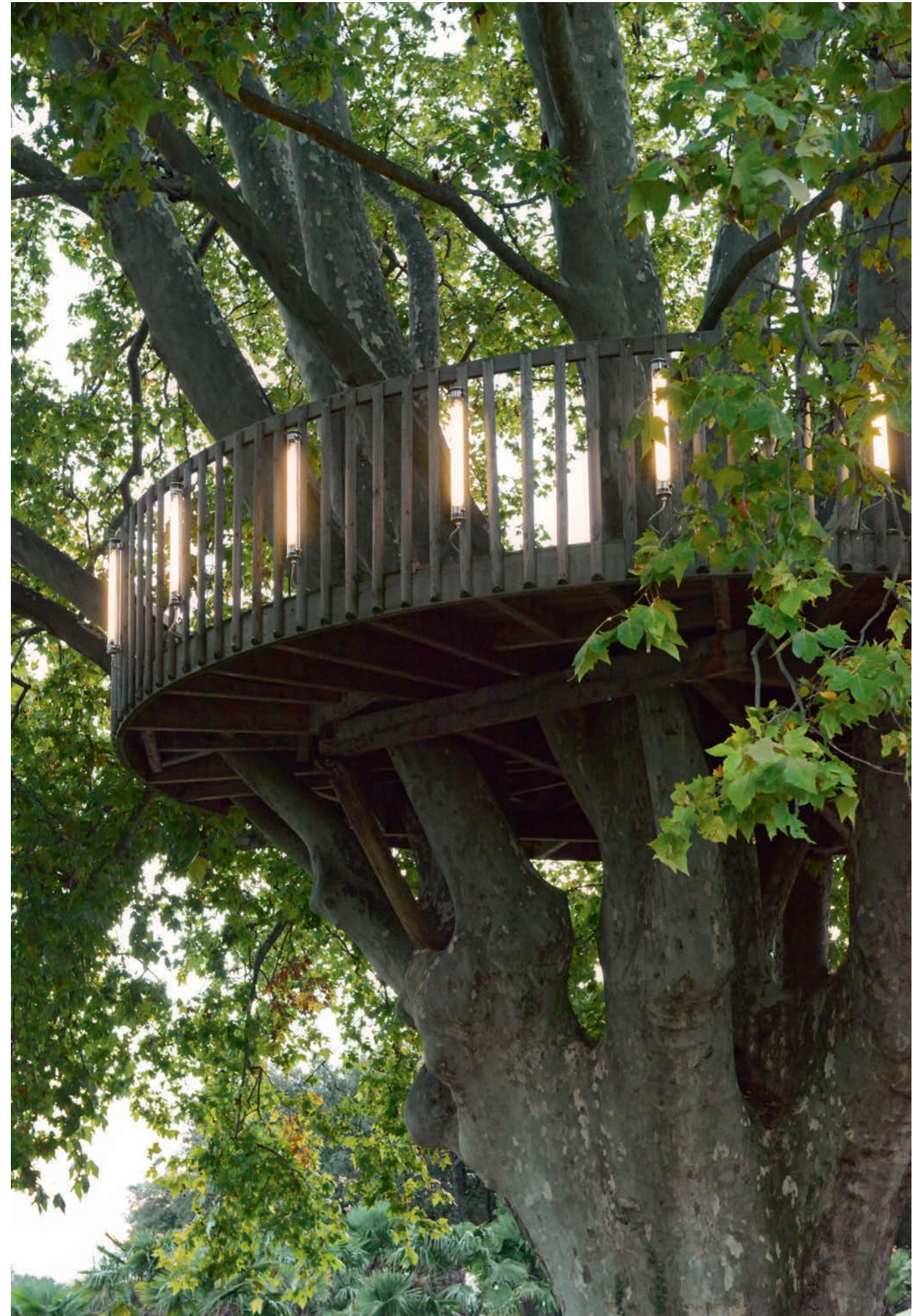








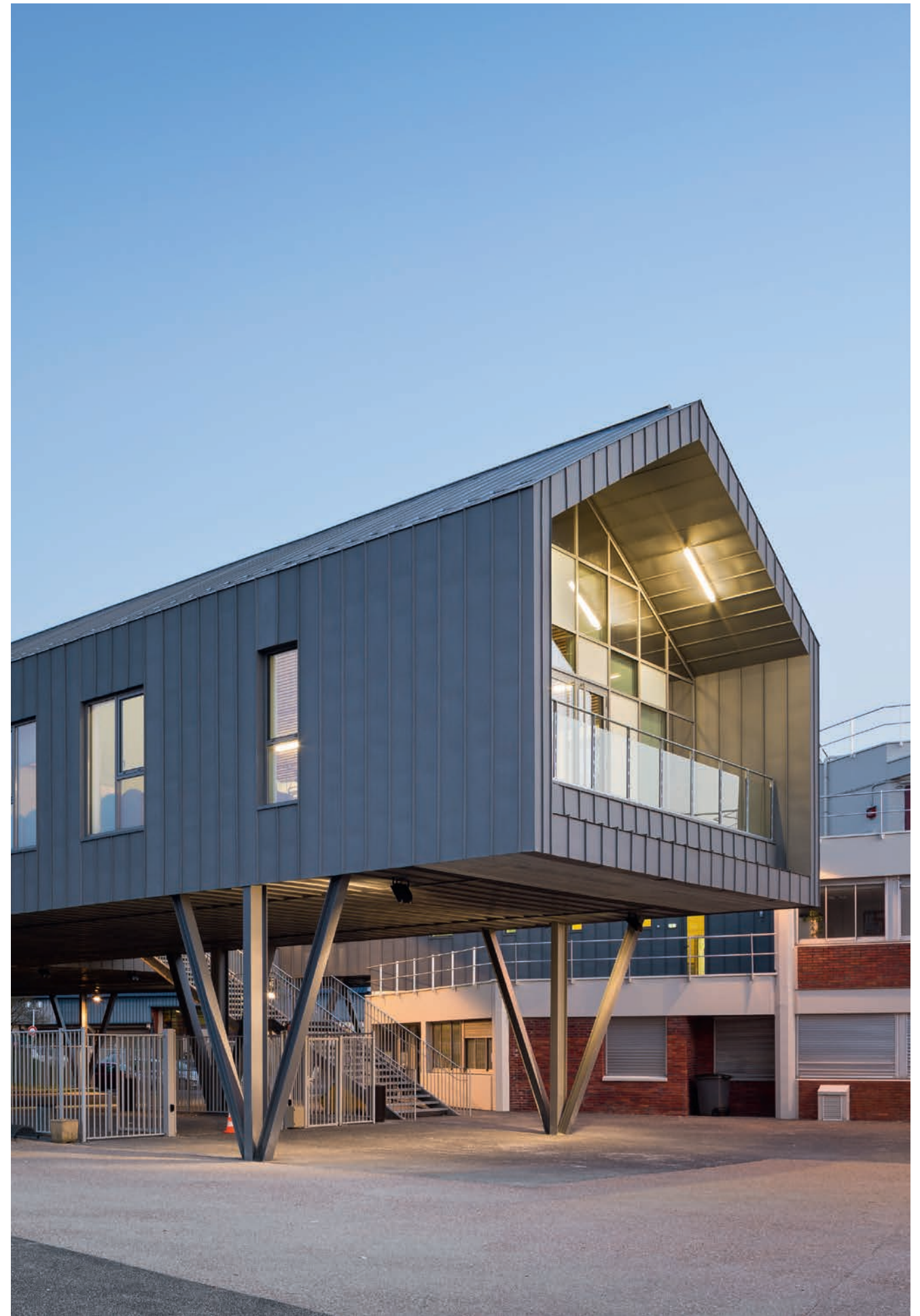


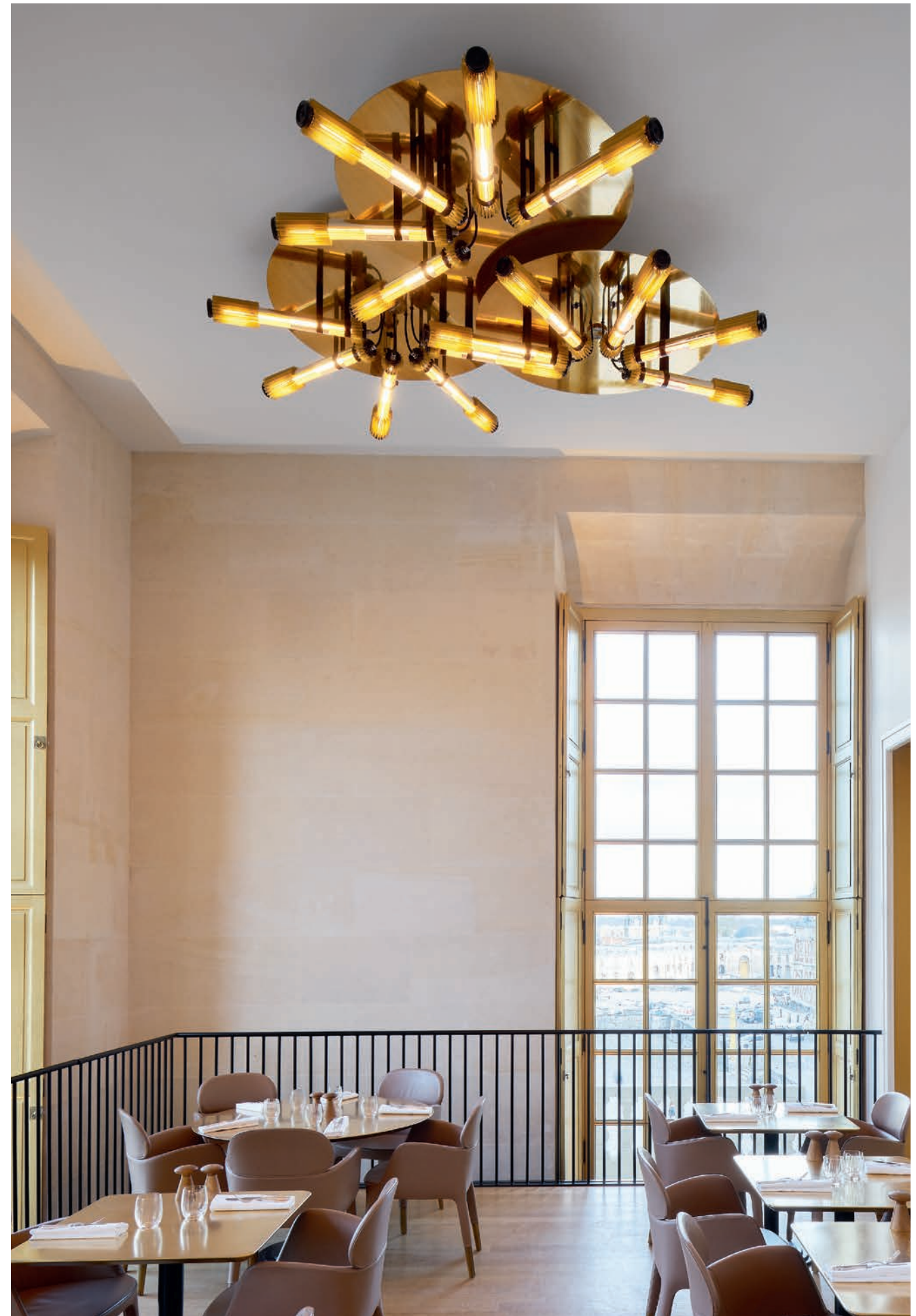






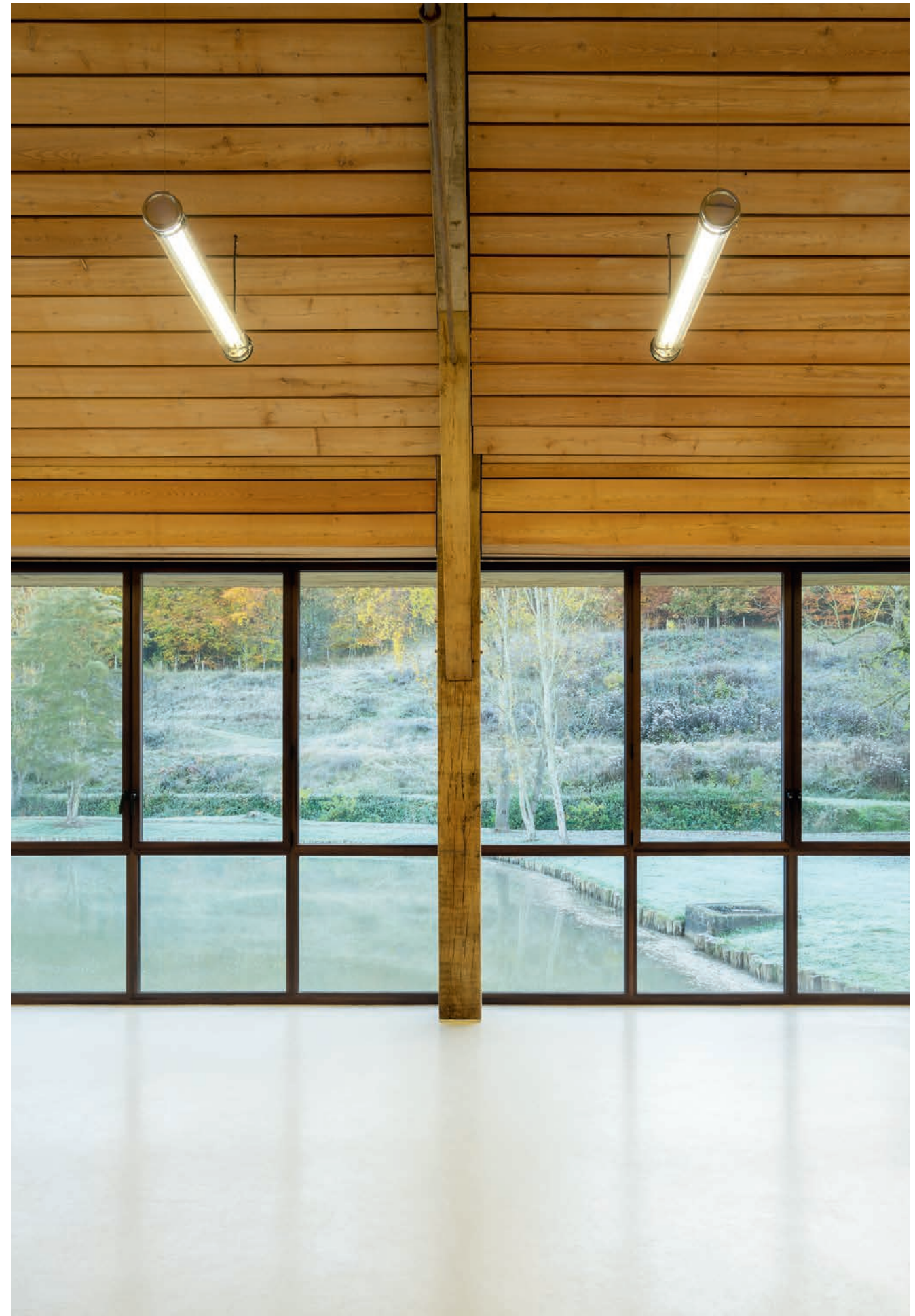








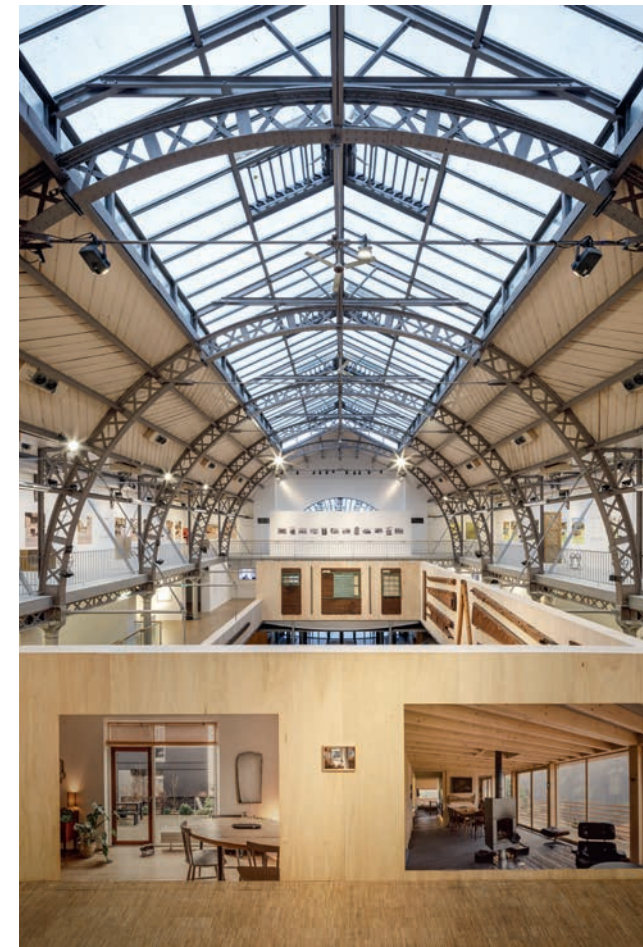
62 Conference room on the Lac du Vaumain (Oise), Moulin de la Forge, France; Architecture: Bernard Desmoulin architect; Luminaire: Benson



Conference room on the Lac du Vaumain (Oise), Moulin de la Forge, France; Architecture: Bernard Desmoulin architect; Luminaire: Benson 63



Seven-story family house, Paris, France; Architecture: AJILE architect; Luminaire: Kyhn



Pavillon de l'Arsenal, Paris, France



Villa Noailles, Hyères, France

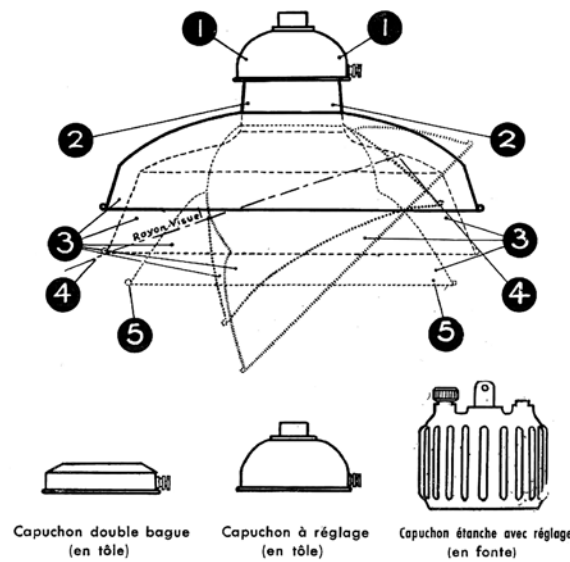
Mäzenatentum

Bei Sammode sind Exzellenz und Präzision gemeinsame Anforderungen. Jedes Jahr unterstützen wir das Design und das künstlerische Schaffen durch Mäzenatentum und Partnerschaften mit akademischen, musealen und kulturellen Einrichtungen. 2022 hat Sammode beispielsweise mehrere Bereiche der École Nationale Supérieure de Création Industrielle (ENSCI) in Paris beleuchtet. Sammode ist außerdem ein regelmäßiger Partner des Pavillon de l'Arsenal, des Palais de Tokyo und der Cité de l'Architecture et du Patrimoine in Paris sowie des Kunstzentrums Villa Noailles in Hyères.

Mecenaat

Bij Sammode gaan uitmuntendheid en nauwkeurigheid hand in hand. Elk jaar ondersteunen wij design en artistieke creatie aan de hand van mecenaat-activiteiten en partnerschappen bij universiteiten, musea en culturele instellingen. Zo heeft Sammode in 2022 meerdere ruimtes in de École Nationale Supérieure de Création Industrielle (ENSCI) in Parijs van verlichting voorzien. Daarnaast is het ook een vaste partner van het Pavillon de l'Arsenal, het Palais de Tokyo en de Cité de l'Architecture et du Patrimoine in Parijs, alsook van het kunstencentrum Villa Noailles in Hyères.

Sammode beleuchtet verlicht



seit 1927
sinds 1927

ARMATURE HERMÉTIQUE pour tubes fluorescents V 20

SAMMODE - Siège Social, Direction Commerciale et Technique: 118, Bd Richard-Lenoir, PARIS-XI^e - Tél.: 700-14-97-4

Appareil breveté

Classification: IP - W 67
• Hermétique aux gaz et vapeurs
• Totale protégé contre la corrosion

TFH

Voilà également notices V 21 et V 22

Puissance	Référence		Dimensions		Poids approx
	mm	mm	Ø	L	
20 W	TFH 061	138	690	715	3,1
	TFH 062	150	690	690	4,2
40 W	TFH 121	138	1300	1300	4,1
	TFH 122	150	1300	1300	5,6
65 W	TFH 151	138	1600	1600	4,2
	TFH 152	150	1600	1600	6,5

Déplacement vers le bas

Expertise in Sachen Beleuchtung

Das 1927 gegründete Unternehmen Sammode, ein Akronym für „Société d'Application des Méthodes modernes d'Eclairage électrique“, entwirft und fertigt Beleuchtungslösungen, die in extremen Umgebungen von -60° bis +200°C eingesetzt werden können und heute zu Referenzen in diesem Bereich geworden sind. Von Anfang an hat es Handwerk und Industrie, überliefertes Know-how und Spitzentechnologie miteinander verbunden und sich als „Entwickler und Hersteller“ positioniert. Vorteil: Beherrschung der gesamten Kette, von der Konzeption über die Auswahl der Komponenten und die Entwicklung der Produktionswerkzeuge am Herstellungsort bis hin zur Fertigung, und das alles mit minimalem Rückgriff auf Zulieferer. Diese Methode gewährleistet, dass die Produkte robust, wasserdicht und langlebig sind und eine hohe Flexibilität aufweisen.

„Wenn sich ein Kunde für eines unserer Produkte entscheidet, erwirbt er nicht nur eine Leuchte, sondern auch eine Intelligenz und einen Service.“

Emmanuel Gagnez,
CEO von Sammode

Die Kraft der Langlebigkeit

Anfangs rüstete Sammode sämtliche Marktsegmente aus: Wohngebäude, Behörden, Geschäfte und Produktionsstätten. In den 1930er Jahren wurde die Produktion um technische Industriebeleuchtung erweitert. 1967 erfand Sammode die „Hermetische Leuchtstoffröhre“ oder „TFH“, eine Leuchte, die allen Zwecken gerecht wurde und Kultstatus erlangte, von der Industrie und der Transportinfrastruktur über Wohngebäude bis hin zur öffentlichen Architektur. Seit den 1980er Jahren stellt das Unternehmen, das über ein außergewöhnliches Know-how in der Feinblechverarbeitung verfügt, sein Fachwissen in den Dienst der Architekturbeleuchtung, sowohl im Innen- als auch im Außenbereich. Seit 2015 entwickelt sich das Unternehmen mit seinem Sortiment an Designleuchten unter dem Label Sammode Studio nach Belieben für den Wohnbereich, die Gastronomie oder das Hotelgewerbe. Seit vier Generationen pflegt Sammode dieses seltene und wertvolle Erbe: ein unabhängiges Familienunternehmen mit menschlicher Größe zu sein. Die Leuchten werden am Hauptsitz des Unternehmens in Paris entworfen, im F&E-Zentrum in Lamotte-Beuvron in der Sologne entwickelt und schließlich wie in der ersten Stunde in der Fabrik in Châtillon-sur-Saône in den Vogesen hergestellt.

Expertise in verlichting

Het in 1927 opgerichte Sammode, afkorting van 'Société d'application des méthodes modernes d'éclairage électrique' ('maatschappij voor de toepassing van moderne elektrische verlichtingswijzen'), ontwerpt en vervaardigt verlichtingsoplossingen voor extreme omgevingen (tussen -60°C en +200°C) die vandaag de dag een referentie op dit gebied zijn geworden. Vanaf het begin heeft het bedrijf ingezet op een alliantie tussen ambacht en industrie, tussen historische knowhow en geavanceerde technologie, en zich gepositioneerd als 'ontwerper-fabrikant'. Voordeel: controle over de hele keten, van ontwerp tot realisatie over de keuze van componenten en ontwikkeling van productiemiddelen op de productielocatie, met een minimaal gebruik van onderaannemers. Deze methode garandeert de robuustheid, dichtheid en duurzaamheid, evenals de grote flexibiliteit van de producten.

“Wanneer een klant een van onze producten kiest, krijgt hij niet alleen een armatuur, maar ook onze knowhow en service.”

Emmanuel Gagnez,
CEO van Sammode

De kracht van duurzaamheid

In de beginjaren richt Sammode zich op alle marktsegmenten: residentiële gebouwen, overheidsgebouwen, handelszaken en productievestigingen. In de jaren 1930 begint ze daarnaast ook industriële technische verlichting te produceren. In 1967 ontwikkelt Sammode de 'Hermetic Fluorescent Tube' of 'TFH', een product dat in alle sectoren kon worden gebruikt, gaande van de industrie en de vervoersinfrastructuur tot de openbare en residentiële architectuur, en dat sindsdien een echte cultstatus verworven heeft. Vanaf de jaren 1980 benut de onderneming haar uitzonderlijke expertise op het vlak van fijn plaatwerk voor het ontwerp van architecturale verlichting voor binnen en buiten. Sinds 2015 krijgt ze dankzij haar gamma designlampen onder het label Sammode Studio steeds meer voet aan de grond in residentiële woningen, restaurants en hotels. Al vier generaties lang bouwt Sammode aan dit zeldzame en waardevolle erfgoed: een onafhankelijk familiebedrijf op mensenmaat zijn. De armaturen worden ontworpen in het hoofdkantoor van het bedrijf in Parijs, vervolgens ontwikkeld in het O&O-centrum in Lamotte-Beuvron, in Sologne, en tot slot, net zoals vroeger, geproduceerd in de fabriek van Châtillon-sur-Saône in de Vogesen.

**Hauptsitz und Showroom
Hoofdkantoor en Showroom**
24 rue des Amandiers
F-75020 Paris
T +33 (0)1 43 14 84 90
FR : info@sammode.com
EN : enquiry@sammode.com
sammode.com

**Künstlerische Leitung
Art Direction**
Normal Studio

**Redaktion
Redactie**
Christian Simenc

**Grafische Gestaltung
Grafisch ontwerp**
WA75

**Drucken
Afdrukken**
Stipa, Montreuil (France)

© Sammode 04/2023
Irrtümer vorbehalten
und technische Änderungen.

© Sammode 04/2023
Onder voorbehoud van fouten
en technische wijzigingen.

Fotos

Foto's

4 ← © Guillaume Guérin
→ © Gian78

5 ← © Alain Caste
→ © Jean Ber

6, 7, 10 © Morgane Le Gall
8, 9, 12, 13 © David Foessel

16 *Réalisation / Realization:*
Aurélie des Robert;
Direction artistique / Art Direction:
Normal Studio;
Fauteuil Transat époque
1920/1930, courant moderniste,
« Studio Mallet-Stevens »;
Livres, Mona lisait.
*Transat armchair from the 1920s
and 1930s, modernist movement,
"Studio Mallet-Stevens";*
Books, Mona was reading;
Moquette / Carpet collection
Les Best, Balsan
© Morgane Le Gall

25, 41 © Vincent Leroux

26 © Agathe Tissier

27 © Tristan Deschamps / Alamy
Stock Photo

28, 32, 35, 36, 38, 43, 44, 48,

52: *Réalisation / Realization:*

Aurélie Des Robert

Direction artistique / Art Direction:

Normal Studio,

© Morgane Le Gall

29 © Lucid

30 © Schnepf Renou

33 © Charles Bouchaïb

34 © Jean-Pierre Porcher

37 © Daniel Rousselot

39, 40 © Eric Garault,

Pasco and Co

42 © Laboratory Dome

45, 54 © David Foessel

46 © Michel Denancé

47 *Direction artistique /*

Art Direction: Normal Studio,

© Morgane Le Gall

49 © Hugo Hébrard

50 © Emmanuel Gagnez

51 © Morgane Le Gall

53 © Dominique Perrault
Architecture

55 © Kühnlein Architekten

56, 57 © Vrai Studio

Camille Gabarra

58 © Khoo Guo Jie

59 © Sergio Grazia

60 *Réalisation / Realization:*

Aurélie Des Robert,

Direction artistique / Art Direction:

Normal Studio,

© Siège France Engel & Völkers,

© Morgane Le Gall

61 © David Foessel, ADAGP

62, 63 © Celia Uhalde

64 © Cécile Septet

65 ← © 11h45

65 → © Eloi Chafai

**Gegenstände und Möbel
aus den Fotos
Objecten en meubels
op de foto's**

32 «Colorplay» vases,
Fabrice Juan design, Silvera.
Bed linen, Haomy.

35 Lacquered bowl, CFOC
x Guillaume Delvigne.

44 Capitol armchair in homage
to Pierre Jeanneret,
Cassina at Silvera.

48 Folies wallpaper, design
Laura Pozzi, Londonart.
Sculpture, Joanick Becourt.

52 Lounge chairs, design
Charles Zublana for
Plastiques de Bourgogne.



Sammode ist in allen Bereichen der Architektur tätig: Wohnungsbau: Mehrfamilienhäuser und private Wohnhäuser; Hotel- und Gaststättengewerbe; Büros und Einkaufszentren; Kultur-, Sport-, Schul- und Universitätseinrichtungen; Flughäfen, Bus- und Bahnhöfe sowie U-Bahn-Stationen; Industriegebäude; Städtische Infrastruktur: Tunnel, Brücken, Laufstege, Parkplätze; Stadtbeleuchtung: öffentliche Gebäude, Denkmäler, Plätze, Gärten.

Sammode is in alle takken van de architectuur actief: residentieel: meergezins- en particuliere woningen; hotels en restaurants; kantoren en handelscentra; culturele, sportieve, school- en universitaire voorzieningen; luchthavens, bus-, trein- en metrostations; industriële gebouwen; stedelijke infrastructuur: tunnels, bruggen, loopbruggen, parkeergarages; stedelijke verlichting: openbare gebouwen, monumenten, pleinen, tuinen.



Sammode

Sammode
24 rue des Amandiers
F-75020 Paris
T +33 (0) 43 14 84 90
info@sammode.com
sammode.com

