

Light Guide

Hafeninfrastrukturen



Sammode

SILL

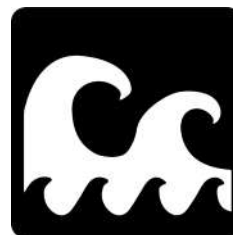


Hafen Hamburg, Deutschland



Leistung und Effizienz

- Gleichmäßige Beleuchtungsstärke über eine sehr große Reichweite
- Optimierung der Anzahl der Leuchten aufgrund ihrer Beleuchtungsleistung
- Sicherheit der Nutzer, da nicht blendend
- Reduktion des Lichtsmogs



Unempfindlichkeit gegenüber salzhaltiger Atmosphäre

- Korrosionsbeständige Materialien: Aluminium ALSi12 mit sehr geringem Gehalt an Kupfer und Edelstahl 316L
- Absolut dicht, Schutzklasse IP65/IP68/IP69K

Was spricht für Sammode?

Die Beleuchtung in Hafengebieten muss zahlreichen äußeren Belastungen standhalten: Feuchtigkeit, besonders aggressive salzhaltige Atmosphäre, Vibrationen, Installation in großer Höhe auf Portalen oder Masten - und gleichzeitig zuverlässiges und qualitativ hochwertiges Licht spenden, um die Sicherheit der Nutzer zu garantieren. Als Antwort auf diese zahlreichen Anforderungen bieten Sill und Sammode, die Spezialisten für Beleuchtung mit hoher Leistung in schwierigen Umgebungen, robuste und langlebige Lösungen, die die erforderliche Lichtstärke und Homogenität garantieren.

Die Sammode-Garantie

Sammode garantiert die Qualität und Lebensdauer seiner Leuchten: Aufgrund seiner Erfahrung unter Extrembedingungen kann Sammode für zuverlässige Lösungen, die intensiv rund um die Uhr genutzt werden, bis zu 8 Jahre Garantie gewähren.



Nachhaltige und reparable Lösungen

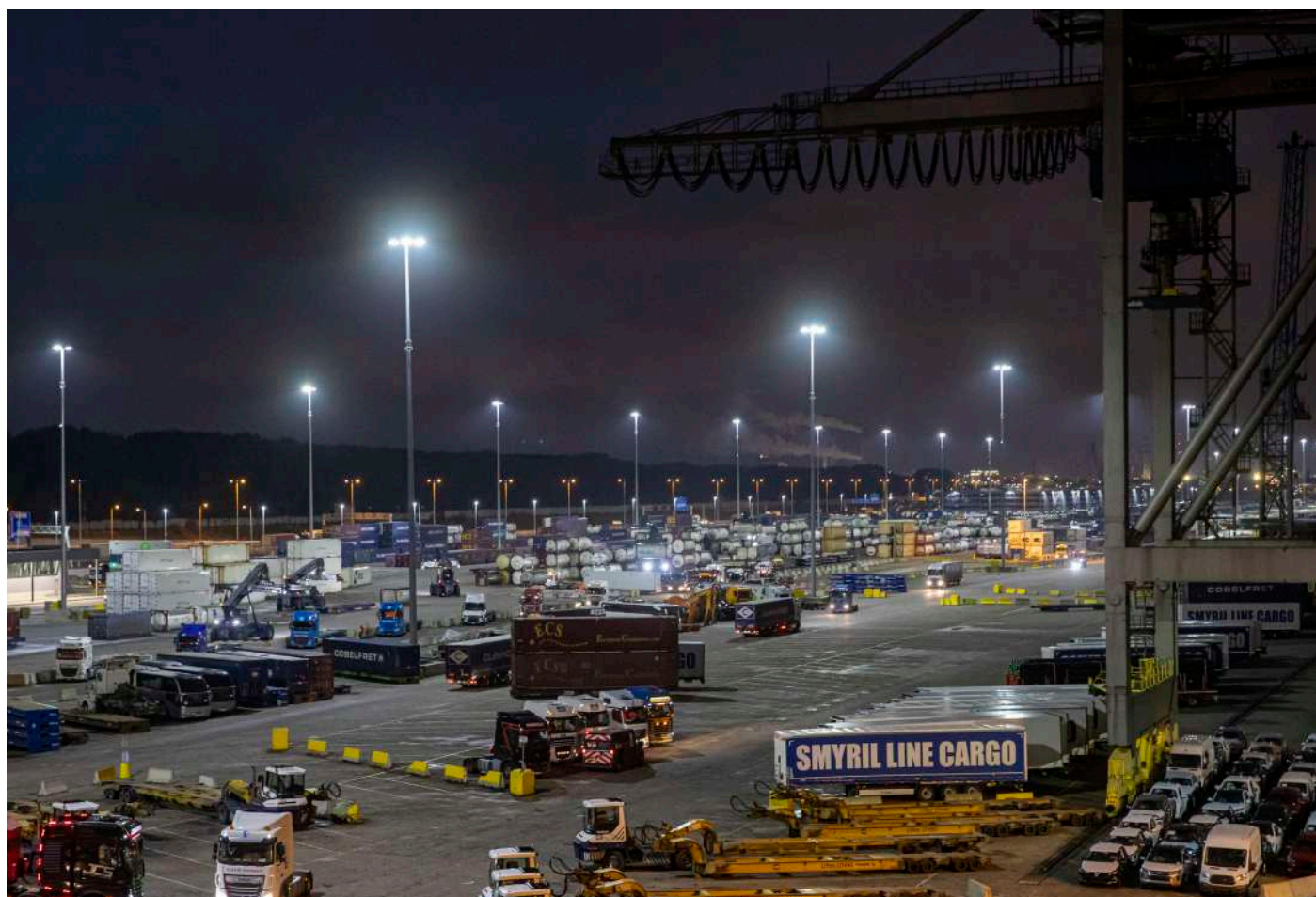
- Reparierbare/austauschbare Komponenten
- Elektronikkomponenten für die Industrie
- Vibrationsbeständige mechanische Konstruktion



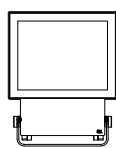
Optimierte Gesamtkosten

- Minimaler Stromverbrauch
- Geringe Kosten für Installation und Wartung
- Außergewöhnlich lange Lebensdauer der Leuchten

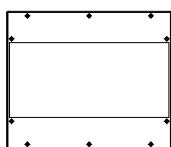
Container-Terminal



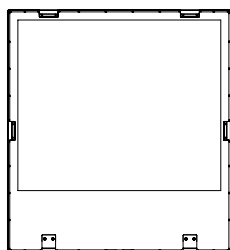
Hafen von Rotterdam, Niederlande



SILL 48L



SILL 176



SILL 177



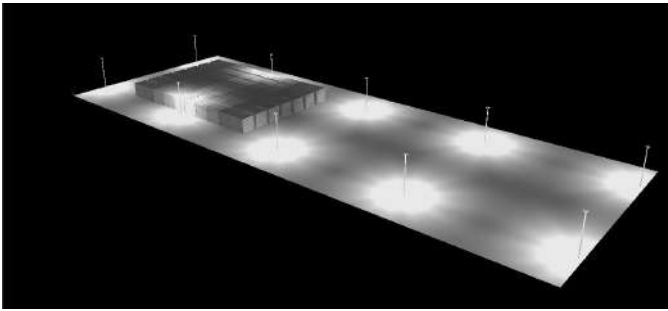
CUGNOT

Containerbereiche sind Orte, an denen viel bewegt und verbracht wird, und benötigen daher eine besondere Beleuchtung: die Sicherheit muss durch eine minimale Beleuchtungsstärke garantiert werden, damit gute Sichtverhältnisse und eine optimale Homogenität für den Sehkomfort gegeben sind. Unsere mit LED-Technologie ausgestatteten Leuchten sorgen für eine gleichmäßige Verteilung des Lichtstroms und begrenzen so das Blendungsrisiko.

Dank ihrer asymmetrischen Beleuchtungsoptiken mit großer Reichweite können Sill-Scheinwerfer die Anzahl der Lichtpunkte bei Neuinstallationen begrenzen oder die Leistung bei Renovierung senken. Dabei wird ein bisher unerreichtes Maß an Homogenität garantiert. Diese Beleuchtungsoptiken begrenzen den Lichtmog, indem sie einen ULR = 0 garantieren (upward light ratio).

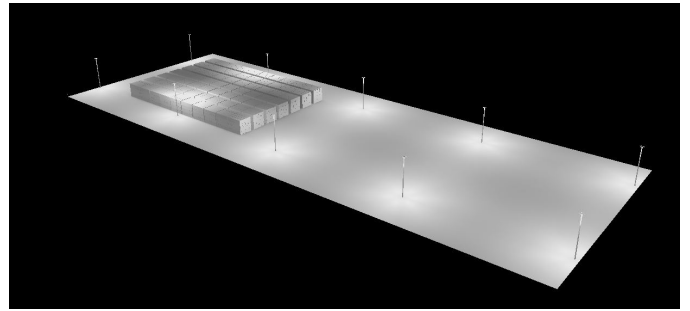
Fallstudie

Vorher



Herkömmliche Lichtquelle 430 W

Nachher



Beleuchtung mit Sill 177 350 W

Anzahl der Lichtpunkte: 60

Anzahl der Leuchten pro Mast: 6

Abstand zwischen den einzelnen Masten: 100 Meter

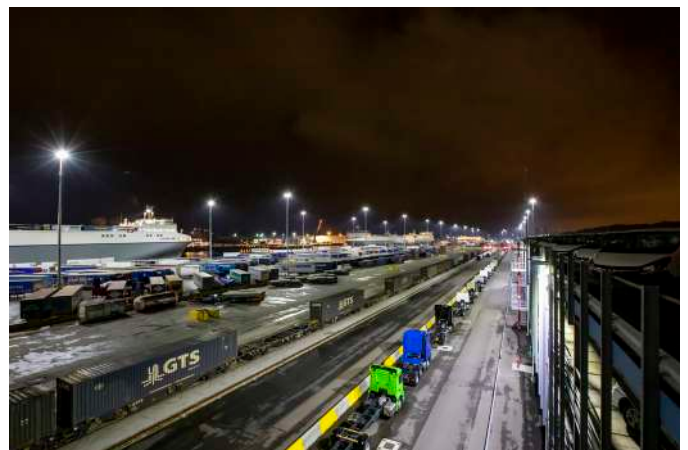
Masthöhe: 25 Meter

	herkömmliche Lichtquelle	Sill 177	Nutzen
Quelle	Metall-Jodid	LED	Lebensdauer x 5
Verbrauchte Leistung (W)	430 W	350 W	Energieeinsparung - 20 %
Gleichmäßigkeit	0,150	0,5	Gleichmäßigkeit

Tag



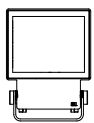
Nacht



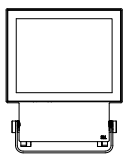
Be-/Entladerampen



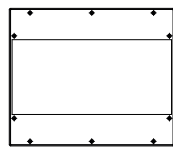
Hafeninfrastrukturen



SILL 48M



SILL 48L



SILL 176



CUGNOT

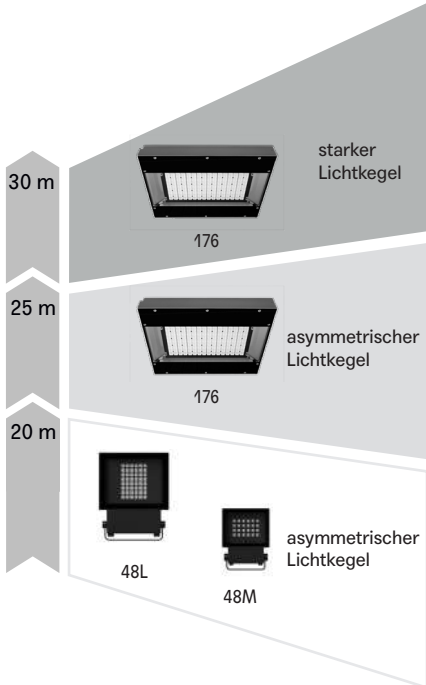
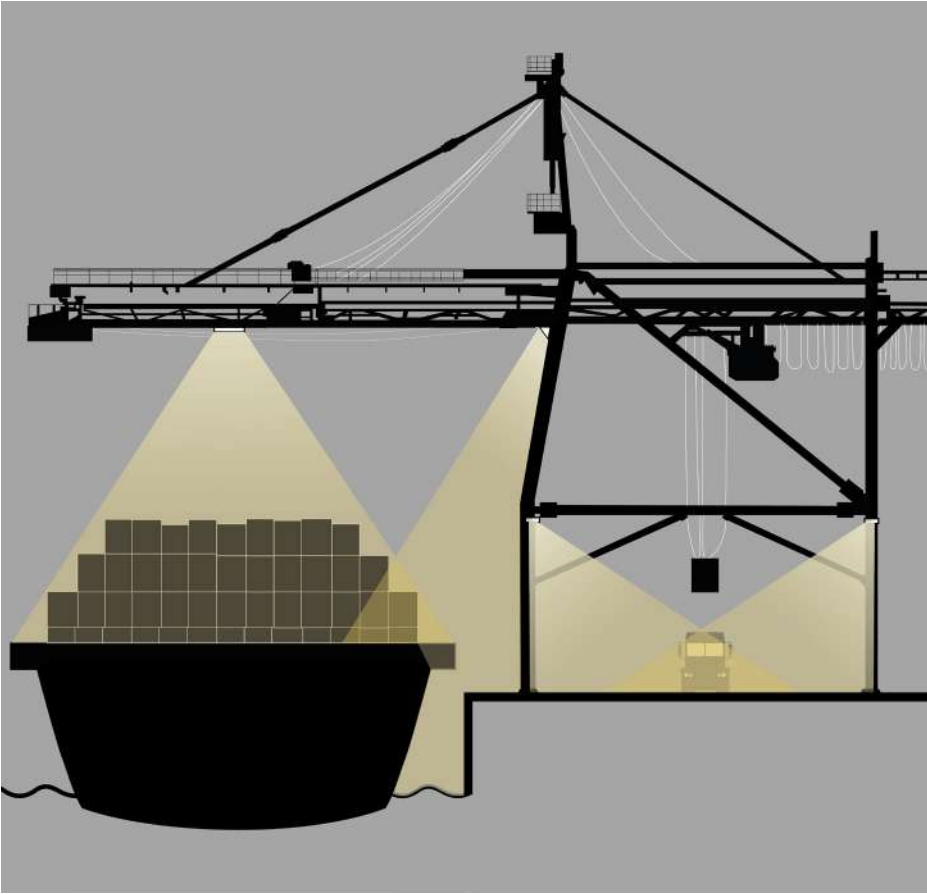


COULOMB,
MAXWELL

Bei der Montage an Portal- und Entladekränen sind die Leuchten extremen Bedingungen ausgesetzt: salzhaltige Atmosphäre, Vibrationen, Feuchtigkeit und Brecher. Die Materialien der Produkte von Sill und Sammode werden so gewählt, dass sie salzhaltiger Atmosphäre standhalten: Edelstahl 316L und Aluminium mit sehr geringem Kupfergehalt (Aluminium ALSi12), die selbstverständlich korrosionsbeständig sind.

Die Scheinwerfer mit ihren speziellen Optiken - intensiv, extensiv und asymmetrisch - ermöglichen die richtige Beleuchtungsstärke für die jeweilige Installationshöhe oder den zu beleuchtenden Bereich von der Kaiumgebung bis zur Bilge.

Scheinwerfer an Kranen auf Schiffen/an Land



MASSENGUTFRACHTER-TERMINALS

Zuverlässige, robuste Lösungen
für Förder- und Lagerbereiche von Rohstoffen

Außenbereiche

- SILL 48

Fördereinrichtungen

- CUGNOT
- BOYLE (ATEX Zone 2, 21, 22)

Tanks und Silos

- JAMIN (ATEX Zone 2, 21, 22)
- SABATIER (ATEX Zone 1)
- FUMAT (ATEX große Höhen)



BE-/ENTLADERAMPEN

Ein umfangreiches Sortiment an lichtstarken Lösungen
für eine zuverlässige und effiziente Beleuchtung,
von der Kaiumgebung bis zur Bilge

Portal- und Ladekrane

- Für Höhen < 20 m: SILL 48
- Für Höhen von 20-30 m: SILL 176
- CUGNOT (Treppen und Laufstege)

Kaiumgebung, Verkehrswege und Zugterminal

- SILL 48

Notbeleuchtung

- COULOMB, MAXWELL

CONTAINER-TERMINAL

Leistungsstarke, effiziente und langlebige Lösungen
für die Beleuchtung intensiver Tätigkeiten in großen
Räumen, die ein hohes Maß an Sicherheit erfordern

Scheinwerfer an Masten im Containerbereich

- SILL 176, 177

Auf Portalkranen

- SILL 48, 176
- CUGNOT

Notbeleuchtung

- COULOMB, MAXWELL

NEBENGEBÄUDE

Effiziente, langlebige Lösungen,
zur Allgemeinbeleuchtung
und für große Raumhöhen

Verwaltungsgebäude

- PASCAL

Transithallen

- Für Raumhöhen von 7-13 m: FRESNEL
- Für Raumhöhen von 13-25 m: SILL 48, 176

Kühlhallen (bis -40° C)

- Bering, Barents
- Maxwell BT

SCHIFFSWERFT

Eine Vielfalt an Lösungen, die vom
Bau / der Renovierung von Schiffen
bis hin zu kompakten Bordleuchten für den Verkehr
und die Orientierung reichen

Baustellenbereiche, Laufstege, Bordbeleuchtung

- PASCAL, FOUCAULT
- SILL 48

Maschinenräume, spezifische Arbeiten (Lackieren)

- JAMIN (ATEX Zone 2, 21, 22)
- SABATIER (ATEX Zone 1)

Notbeleuchtung, Beschilderung

- COULOMB, MAXWELL
- MABUSE, MORISOT

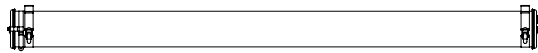
Massengutfrachter-Terminals



Hafen von Nantes Saint-Nazaire, Kohleförderer



BOYLE  



FUMAT  



CUGNOT

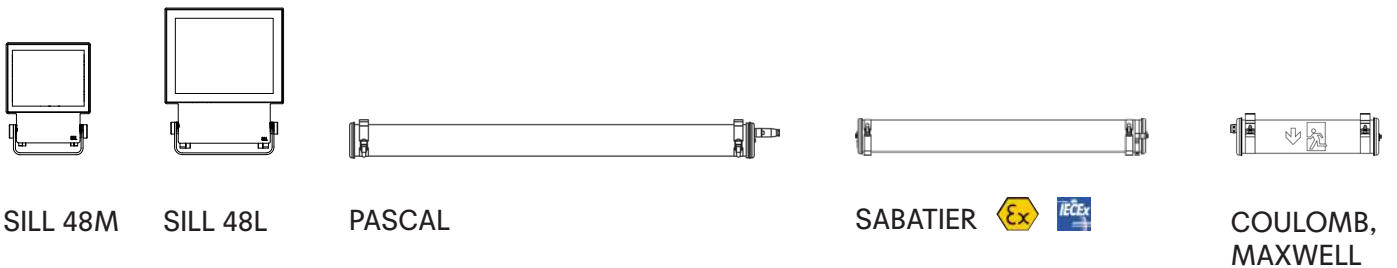
Schüttgut, egal ob trocken oder flüssig, erfordert spezielle Arten der Handhabung. Petrochemische Produkte, Granulate, Getreide und andere Güter müssen mithilfe von Fördersystemen be- und entladen werden. In diesen Bereichen und vor allem in explosionsgefährdeten Bereichen nach ATEX/ IECEx (Kohlenwasserstoffe, Getreide) sind spezielle Beleuchtungslösungen erforderlich. Außerdem müssen die Leuchten in Förderbereichen starken Vibrationen und Abrieb standhalten.

Das Angebot an Sammode-Röhrenlampen deckt sowohl die Standardbeleuchtung als auch explosionsgefährdete Umgebungen nach ATEX/ IECEx Zone 1, 2, 21 und 22 ab. Gemäß den strengen Bedingungen der EN 60598-1 (Tests gemäß IEC 60068-2-6) und IK10 sind unsere Röhrenlampen so konzipiert, dass sie starken Vibrationen und Stößen standhalten und somit die Langlebigkeit der Installation garantieren. Dank ihres ergonomischen, leichten Designs sind sie sehr montagefreundlich. Ein weiterer Vorteil ist, dass sie vollständig wartbar sind, da alle Teile der Leuchte vor Ort ausgetauscht werden können.

Schiffswerften



Hafen von Nantes Saint-Nazaire



Die Beleuchtung von Werften zeichnet sich durch die überdimensionalen Gebäude und Anlagen aus, in denen die Leuchten eingesetzt werden. Diese müssen daher leicht und flexibel zu installieren, aber auch hell genug sein, um diese großen Höhen auszuleuchten.

Die Beleuchtung in Werften muss sehr unterschiedliche Anforderungen erfüllen, die von großen Höhen bis hin zu Zusatzbeleuchtung oder sogar ATEX-Zonen für Lackierbereiche reichen.



Die langlebige und leistungsstarke Röhrenlampe



■ ■ ■ ■ CUGNOT, BERING



■ FRESNEL, BARENTS



■ FUMAT



■ ■ PASCAL



■ MABUSE, MORISOT



■ ■ BOYLE, SABATIER



■ FOUCAULT



■ ■ ■ ■ MAXWELL



■ ■ JAMIN

Zubehör und Optionen:



PS3-Stecker



Zur Befestigung an peitschenförmigem Ausleger



Schutzdach aus Edelstahl



ATEX-Vorverkabelung mit Maréchal-Kabel

SILL

- Be-/Entladerampen
- Container-Terminal
- Nebengebäude
- Schiffswerften
- Massengutfrachter-Terminals

Scheinwerfer mit hoher Leistung



Container-Terminal SILL 177



Be-/Entladerampen, Container-Terminal, Nebengebäude SILL 176



Be-/Entladerampen, Container-Terminal, Schiffswerften, Nebengebäude SILL 48L



SILL 48M

Zubehör und Optionen für SILL 176, 177:



Steckverbinder zum Versetzen



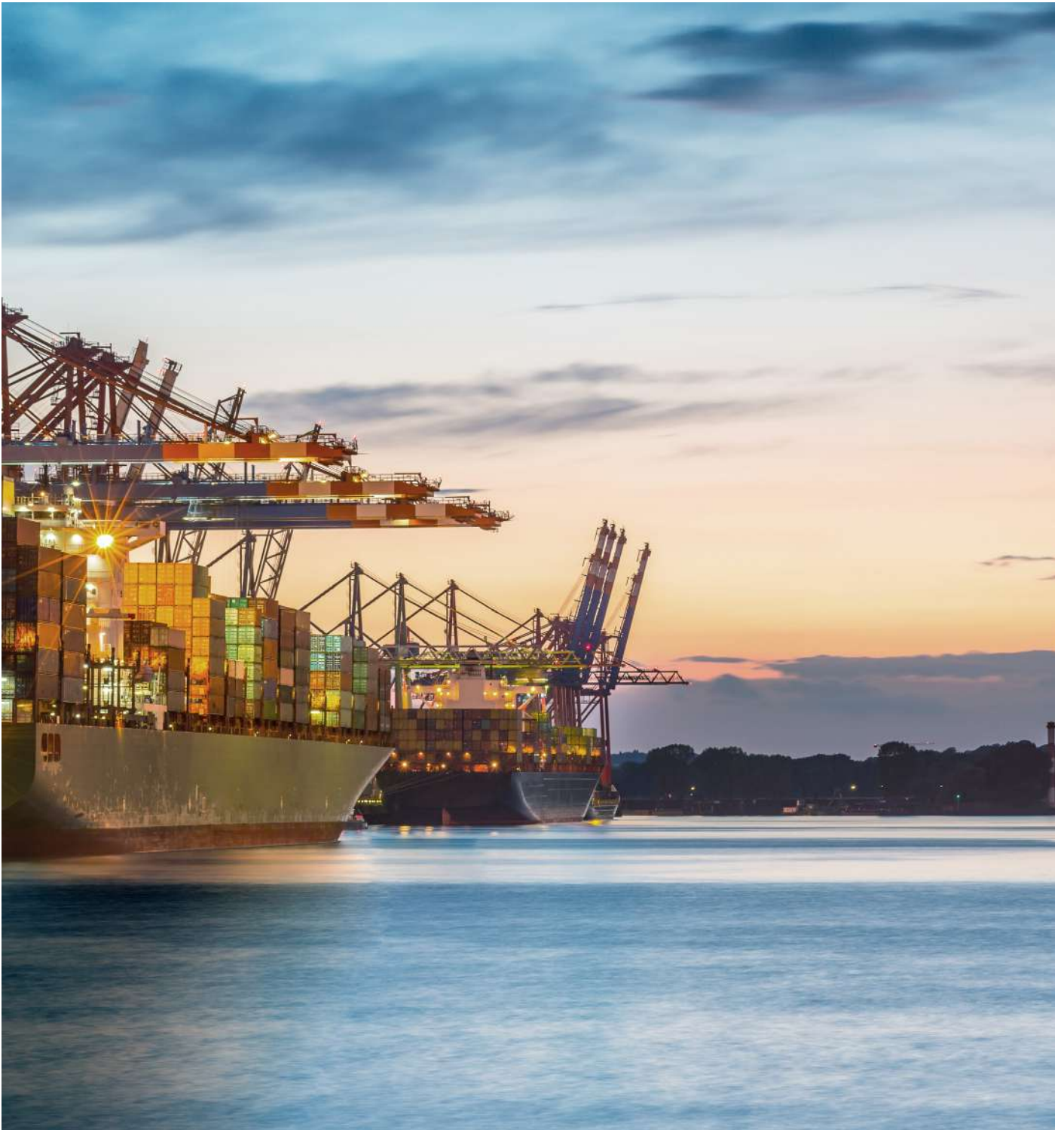
Winkel zur Befestigung



Bügel schwenkbar



Aufhängeset



Bildnachweise:

©Industrielicht, ©André Bocquel, ©mf-guddy, prime images, ©pixabay

Referenzen

AUSTRALIA

Port Dalrymple Bay Coal Terminal

BELGIUM

Port Zeebrugge

FRANCE

Grand port maritime de Rouen

Plaque portuaire Bordeaux

Port de Brest

Port de Lorient

Port de Nantes Saint-Nazaire

Port de Vannes

GABON

Comilog Port of Owendo

GERMANY

Berliner Hafen- und Lagerhausgesellschaft GmbH

Duisburger Hafen

Hafen Brake

Hafen Hamburg

Hafen Stralsund

Hafen Wiek

Hafen Wismar

Seehafen Rostock

Speicher Hafen

SWRN (Sekundärwertstoff-Recycling-Hafen-Nürnberg)

NETHERLANDS

CRO Ports Vlissingen

Port of Rotterdam

Port of The Hague

SCOTLAND

Port of Ayr

UNITED KINGDOM

Port Killingholme

Sammode und Sill sind Europas Spezialisten für technische Beleuchtung.

Unsere Industrieunternehmen sind Familienbetriebe, die sich durch jahrzehntelange Erfahrung, hohe Innovationskraft und hervorragende Qualität auszeichnen. Unsere industrielle Expertise ermöglicht es uns, die Zweckmäßigkeit, Leistung, Zuverlässigkeit und Langlebigkeit all unserer Produkte zu garantieren, wobei ein besonderes Augenmerk auf das Design gelegt wird.

Wir sind Designer, Hersteller und Berater, arbeiten kundenorientiert und bieten auch maßgeschneiderte Lösungen an.

Ein Kunde, der unsere Lichtlösungen wählt, erhält nicht nur eine Leuchte, sondern auch Intelligenz und Service.

Kontakt

Sammode, SILL

Sitz Frankreich
24, rue des Amandiers
75020 Paris
T +33 (0) 1 43 14 84 90

FR: info@sammode.com
EN: enquiry@sammode.com

Hauptsitz Deutschland
Gewerbering 28-32
58579 Schalksmühle
T +49 (0) 23 55 50 41 0

sammode.com
sill-lighting.com



[@sammode.lighting](https://www.facebook.com/sammode.lighting)
[@sill.lighting](https://www.facebook.com/sill.lighting)

Irrtümer und technische
Änderungen vorbehalten.
©Sammode, Sill 01/2022.