

Wasserwirtschaft





Beleuchtung der LED Ex-Zonen

- Große Auswahl an Lösungen für ATEX Zonen 1, 2, 21, 22
- Zertifizierte Produkte ATEX und IECEx



Absolute und dauerhafte Dichtigkeit, IP68/69K

- Dichtigkeit IP68
- IP69K beständig gegen Hochdruckreinigung bei Reinigungsvorgängen



Resistent gegen chemische Einflüsse und Korrosion

- Widerstandsfähige Materialien, die perfekt an Umgebungen mit chemischen Einflüssen angepasst sind
- Rostfreier Edelstahl V2A und V4A
- Einzigartige Lösung: co-extrudiertes Gehäuse aus Polycarbonat/ PMMA

Die Vorteile

Die Leuchtsysteme im Bereich der Wasserwirtschaft müssen zahlreichen Anforderungen standhalten: Korrosion und Feuchtigkeit, Anforderungen bei der Installation oder in explosiven Zonen. Sammode und SILL, Beleuchtungsexperten in anspruchsvollen Umgebungen, bieten widerstandsfähige und dauerhafte Lösungen, die den Beleuchtungsstandards und der Beleuchtungsqualität entsprechen, um die Sicherheit vor Ort zu gewährleisten.

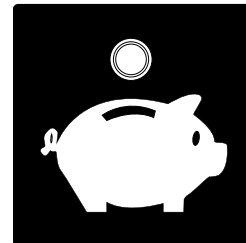
Die Sammode und SILL Garantie

Sammode und SILL verpflichten sich hinsichtlich der Qualität und der Lebensdauer der Leuchtmittel. Dank der großen Erfahrung in extremen Umgebungen, bieten Sammode und SILL dauerhafte Lösungen mit 5 bis zu 8 Jahren Garantie bei einer 24/24.



Nachhaltige Lösungen

- Möglichkeit der Reparatur und Austauschbarkeit der Komponenten
- Elektronische industrielle Komponenten
- Mechanische Konzeption mit Widerstand gegen Vibrationen



Optimierung des Total Cost of Ownership

- Langlebige und wartbare Lösungen
- Reduzierte Installations- und Wartungskosten
- Außergewöhnliche Lebensdauer der Leuchten

Ein bewährtes Gehäuse

Gehäuse extrem widerstandsfähig gegen chemische Einflüsse

- Einzigartige Lösung: Gehäuse aus Polycarbonat mit einer Schutzschicht aus coextrudiertem PMMA. Vereinigung von chemischem Widerstand durch PMMA und mechanischem Widerstand durch Polycarbonat IK 10.
- Metallische Teile aus rostfreiem Stahl V2A in Standard oder V4A für besonderen Widerstand gegen Korrosion.



Dichtigkeit IP68/IP69K

Dank seiner röhrenförmigen Form, eines axialen Spannsystems durch Zentralschraube und einer einzigen Dichtung auf drei Ebenen, wird eine perfekte Dichtigkeit der Leuchten auf Dauer garantiert, egal wie oft das Gehäuse geöffnet oder geschlossen wird.

Konzipiert um Stößen und Vibrationen stand zu halten

IK10 beständiges Polycarbonatgehäuse und vibrationsfeste mechanische Konstruktion gemäß Schwingungsnorm IEC 60068-2-6.



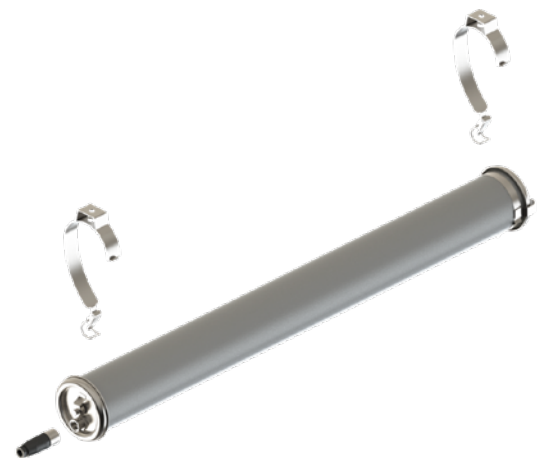
Komfort und Leistung der Optik

Die Integration von leistungsstarken LEDs sichert die qualitative Beleuchtung dank einem IRC>80 und einer Lebensdauer bis zu 70 000 Stunden L80/B50.

Stärke des Lichtstroms, intensive Optik, diffuse Optik, jede Lösung ist an seine Ziel-Anwendung angepasst um ein Beleuchtungs-Niveau zu garantieren und die Anzahl der Leuchtmittel zu optimieren.

Schnelles Installations- und Wartungssystem außerhalb der Prozesszone

- Flexibilität der Installation: Verstellbare Leuchten auf 360° und variabler Achsabstand.
- Einfache Wartung: Schnell zu öffnende Bandschellen und Steckerverbindung außerhalb der Prozesszone.
- Reduzierte Intervention vor Ort, kein Verlust von Teilen.



Auswahlhilfe

Allgemeine Beleuchtung	Anforderungen	Produkte
RÜB	Ex Zonen Gas	- ALDER (Zonen 1) - JAMIN (Zonen 2)
Klärbecken	Ex-Zonen Gas Chemischer Widerstand	- ALDER (Zonen 1) - JAMIN (Zonen 2)
Wassertank	Dichtigkeit IP68	- CUGNOT**
Technische Galerie	Dichtigkeit IP68 Widerstand gegen Korrosion	- PASCAL
Notbeleuchtung	Einzelbatterie	- MAXWELL S1H/S3H
Fluchtwege	Zentrale Versorgung	- MAXWELL LSC
Außenbeleuchtung		- PASCAL - SILL 153

* Gemäß der lokalen Verordnung Im Einklang mit den lokalen Gesetzen

** Alle Sammode Leuchten verfügen über eine Garantie von 5 Jahren

Leuchten mit Industrie Driver verfügen über eine Garantie von 8 Jahren

Dauerhafte und nachhaltige Lösungen

- Dauerhafte und wartbare Leuchten : Sammode, Entwickler und Fabrikant verpflichtet sich kontinuierliche Lösungen anzubieten durch Leuchten, die dauerhaft und evolutiv sind.
- Lichtquellen, elektronische Schaltkreise und mechanische Konstruktion: jede Komponente ist auf Langlebigkeit und Austauschbarkeit ausgelegt.



Ex-Zonen



Regenwasserrückgewinnungsbecken, Vlotho, Deutschland



Alder



Jamin

Abwasserrückgewinnungswasser, Wasserrückgewinnungsbecken, zahlreiche Sedimentationstanks sind die Bereiche von Wasseraufbereitungsanlagen, die den Ex-Vorschriften unterliegen. Das Sammode Angebot bietet Ex-Leuchten für Zone 1 und Zone 2, die dank der Materialauswahl (Edelstahl V2A oder V4A) äußerst korrosionsbeständig sind. Die Schutzarten durch erhöhte Sicherheit und Verkapselung ermöglichen die Integration von Komponenten, die das Gewicht der Leuchten begrenzen. Alle Arbeiten an den Ex-Leuchten sind einfach zu installieren und vollständig abnehmbar und können vor Ort von qualifiziertem Personal durchgeführt werden.

Technischer Bereich außerhalb von Ex-Zonen



Kläranlage, HAK, Niederlande



Pascal



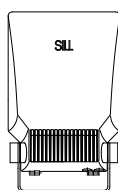
Coulomb

Für alle Zonen in feuchter Umgebung, sichern die dichten Lösungen von Sammode den dauerhaften Schutz der Komponenten sowie die Lebensdauer der Lichtquellen. Sie sind kompakt, lassen sich perfekt in zahlreiche Konfigurationen einfügen, und garantieren eine hochqualitative Beleuchtung für Kontrollvorgänge. Die Auswahl von Sammode deckt die Bedürfnisse von allgemeiner Beleuchtung über zusätzliche Leuchten oder Sicherheitsbeleuchtung ab.

Außenbereiche



Kläranlage, Ginestous, Frankreich



SILL 153



Pascal


In den Außenbereichen sind die Dichtigkeit und die UV-Beständigkeit der Leuchten dank des Gehäuses aus Polycarbonat / Methylcrilat ideale Lösungen, um schlechter Witterung und klimatischen Widrigkeiten zu widerstehen. Dank der Befestigungssysteme auf Bandschellen und ihrem variablen Achsenabstand, können die Leuchtmittel sowohl vertikal als auch horizontal an den Masten fixiert werden.



Sammode

SILL



Alder 



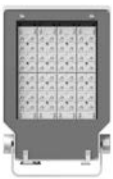
Jamin 



Pascal



Coulomb



153

Optionen



Stahl V4A



Lösung 213 oder 216



C5P

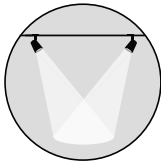
Sammode und SILL: Experte an Ihrer Seite

Neuinstallation oder Renovierung, Konzeption einer optimalen und dauerhaften Lichtinstallation sind Expertensache. Wie jede langfristige Investition bedarf es Beratung um die richtige Wahl zu treffen. Die Teams von Sammode und SILL sind Experten im Bereich der Industriebeleuchtung und beraten Sie während des Gesamtdauer des Projekts, damit Sie die bestmögliche Lösung finden.



Diagnose und Empfehlung

Nach der Analyse der Nutzungsbedingungen vor Ort, der Installationsbelastungen oder weiterer spezieller Anforderungen wählen wir gemeinsam die passenden Modelle aus der großen Produktpalette von Sammode und SILL aus.



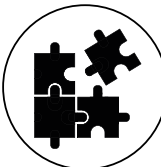
Lichtplanung

Unser Planungsbüro realisiert Studien zur Lichtplanung um Ihre Installationen bezüglich des Beleuchtungsgrads, des Lichtkomforts der zu leuchtenden Zone und der Niederlassung zu optimieren.



Steuersystem

Um Ihre Stromrechnung zu senken und eine bessere Kontrolle der Installationen zu gewährleisten, bieten unsere Experten Lösungen für Steuersysteme, die an Ihre Situation angepasst sind.



Entwicklung von Spezialprodukten

Als Entwickler und Hersteller prüfen wir systematisch die besten technischen Lösungen und passen uns an Ihre Bedürfnisse an.



Test und Begleitung vor Ort

Wir bieten unseren Kunden eine komplette Projektbegleitung und testen unsere Lösungen regelmäßig an den Standorten um sie zu validieren.

Seit Jahrzehnten schenken die größten Industriekonzerne Sammode und SILL Ihr Vertrauen bei der Beleuchtung Ihrer Installationen. Sammode und SILL zu wählen bedeutet, einen vertrauenswürdigen Partner an Ihrer Seite zu haben, der Sie bei Ihrem Projekt begleitet.

References

DWA
Eau de Paris
Hansewasser Waller Ring
Hydrosystemtechnik GmbH
Wastewater treatment plant
Lückmann Pumpen-Center GmbH
Project Stuttgart 21, RÜBs
RÜBs Ara
RÜBs Ara
RÜBs Ara
RÜBs Bottwarstrasse
RÜBs Rosengarten
RÜBs
Stadtwerk SWD Stadtwerke Delmenhorst GmbH
Stadtwerk
Wastewater treatment plant
Wastewater treatment plant
Wastewater treatment plant Gut Großlappen
Wastewater treatment plant
Wastewater treatment plant
Wastewater treatment plant SIAAP
Wastewater treatment plant
ZWA
Siegen - Wittgenstein, Germany
Paris, France
Bremen, Germany
Prien am Chiemsee, Germany
Mendrisio, Switzerland
Wallenhorst, Germany
Stuttgart, Germany
Bern, Switzerland
Horgen, Switzerland
Kloten Opfikon, Switzerland
Stuttgart, Germany
Metzingen, Germany
Schwebsange, Germany
Delmenhorst, Germany
Wilnsdorf, Germany
Annenheide, Germany
Bruyère de Sèvres, France
München, Germany
Leopolshöhe, Germany
Saint-Cyr l'Ecole, France
Valenton, France
Villeuneuve-Saint-Georges, France
Hainichen, Germany

Sammode, Hoffmeister und Sill haben sich zusammengeslossen: zu SHS Lighting, dem europäischen Spezialisten für technische Beleuchtung.

Unsere drei Industrieunternehmen in Familienhand zeichnen sich alle durch jahrzehntelanges Know-how, hohe Innovationskraft und Exzellenz aus. Unsere industrielle Expertise ermöglicht es uns, die Relevanz, Leistung, Zuverlässigkeit und Langlebigkeit all unserer Produkte zu garantieren, wobei ein besonderes Augenmerk auf das Design gelegt wird.

Als Designer, Hersteller und Berater setzen wir auf ein kundenorientiertes Ergebnis mit maßgeschneiderten Lösungen. Wenn sich ein Kunde für eine unserer Lichtlösungen entscheidet, erwirbt er nicht nur eine Leuchte, sondern auch das Fachwissen und den dazugehörigen Service.

Kontakt

Sammode, Hoffmeister, SILL

Sitz Frankreich
24, rue des Amandiers
75020 Paris
T +33 (0) 1 43 14 84 90

info@sammode.com
enquiry@sammode.com

Sitz Deutschland
Gewerbering 28-32
58579 Schalksmühle
T +49 (0) 23 55 50 41 0

mail@hoffmeister.de

sammode.com
studio.sammode.com
hoffmeister.de
sill-lighting.com



@sammode.lighting
@hoffmeister.lighting
@sill.lighting

Irrtümer und technische
Änderungen vorbehalten.
©Sammode, Hoffmeister, Sill
06/2020.