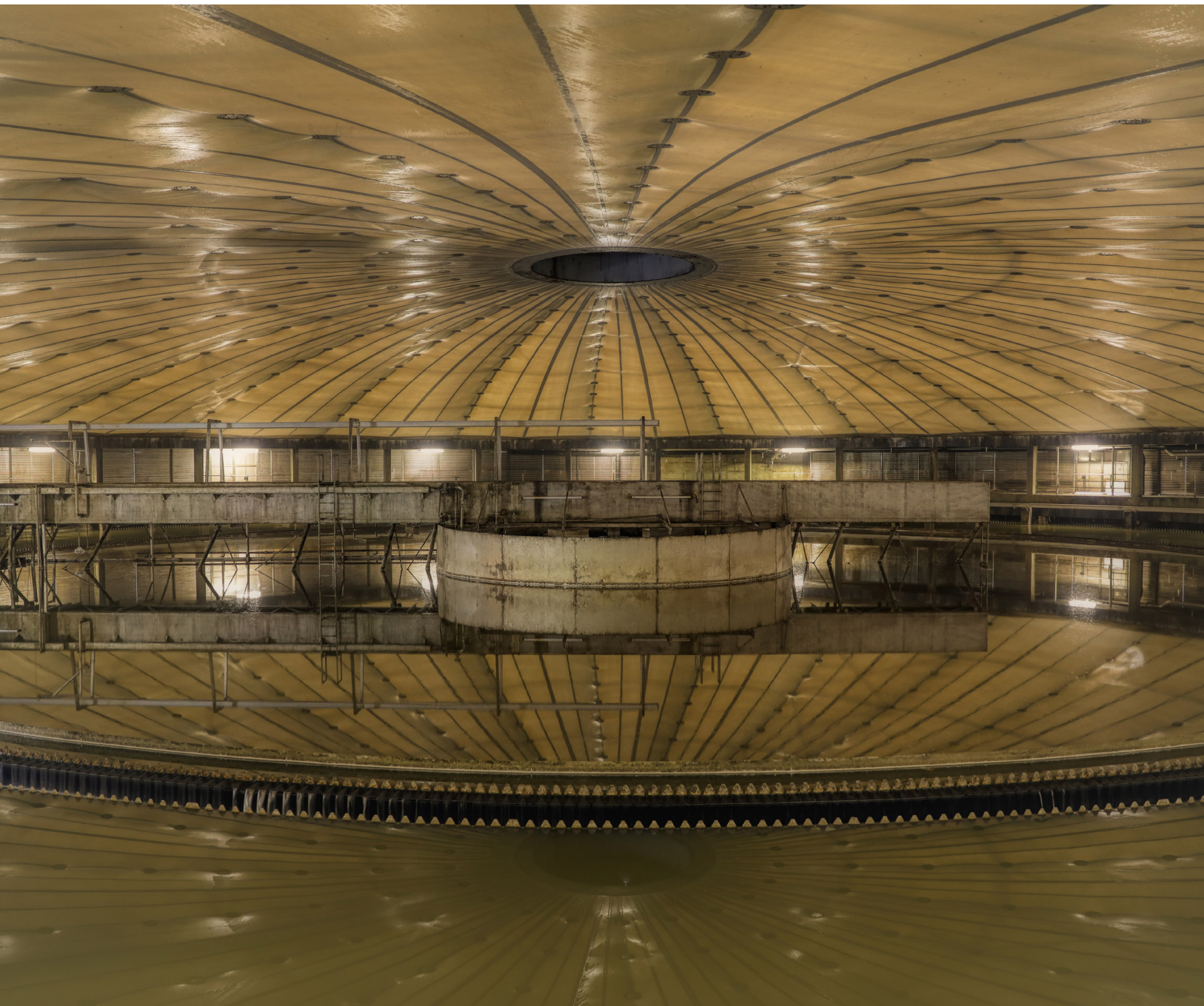


**Light Guide**

# Traitement des eaux



**Sammode**

**SILL**



### Eclairage LED des zones ATEX

- Large gamme de solutions ATEX LED Zones 1, 2, 21, 22
- Des produits certifiés ATEX et IECEx



### Etanchéité absolue et durable, IP68/69K

- Etanchéité IP68 -4 mètres
- IP69K pour résister au jet à haute pression lors des opérations de nettoyage



### Résistant aux agressions chimiques et à la corrosion

- Grâce à des matériaux résistants parfaitement adaptés aux environnements soumis aux agressions chimiques :
- Acier inoxydable 304L et 316L
  - Une solution unique de corps co-extrudé en polycarbonate / PMMA

# Les avantages

Corrosion et humidité, contraintes d'installation, zones explosives : les systèmes d'éclairage des usines de traitement des eaux doivent répondre à de nombreuses contraintes. Sammode et SILL, spécialistes de l'éclairage en ambiances difficiles, offrent des solutions robustes et durables tout en garantissant les niveaux d'éclairage et la qualité de l'éclairage requis pour assurer la sécurité sur site.

## La garantie Sammode et SILL

Sammode et SILL s'engagent sur la qualité et la durée de vie de leurs luminaires. Fortes de leur expérience dans les environnements extrêmes, SILL vous offre 5 ans de garantie sur ses luminaires et Sammode vous fournit des solutions pérennes garanties jusqu'à 8 ans en usage intensif 24h/24, 7j/7.



### Des solutions durables

- Réparabilité et interchangeabilité des composants
- Composants électroniques industriels
- Conception mécanique résistant aux vibrations



### Optimisation du coût global de possession

- Solutions durables et maintenables
- Coûts d'installation et d'entretien réduits
- Durée de vie exceptionnelle des luminaires

## Une enveloppe à toute épreuve

### Enveloppe ultra résistante aux agressions chimiques

- Solution unique de vasque en polycarbonate recouverte par coextrusion de PMMA, alliant résistance chimique du PMMA et résistance mécanique du polycarbonate IK 10.
- Parties métalliques en acier inoxydable 304L en standard ou 316L pour une résistance renforcée à la corrosion.



### Étanchéité IP68/IP69K

Grâce à sa forme tubulaire, un système de serrage axial par vis centrale et un joint unique à trois niveaux, une parfaite étanchéité du luminaire est garantie dans le temps, quel que soit le nombre d'ouvertures ou fermetures.

### Conçu pour résister aux chocs et aux vibrations

Enveloppe en polycarbonate résistante IK10 et structure mécanique résistante aux vibrations conformément à la norme de vibration CEI 60068-2-6.



### Confort et performance de l'optique

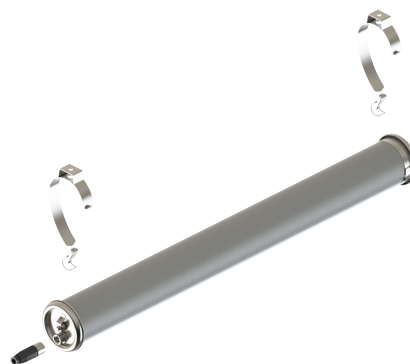
L'intégration de LED haute performance assure un éclairage de qualité grâce à un IRC > 80 et une durée de vie de jusqu'à 70 000 heures L80/B50.

Puissance du flux, optique intensive, optique diffuse, chaque solution est adaptée à son application de destination afin de garantir les niveaux d'éclairage tout en optimisant le nombre de luminaires.



## Systeme d'installation rapide et de maintenance hors zone de process

- Flexibilité d'installation: luminaires orientables sur 360 ° et entraxe variable
- Maintenance facilitée : colliers à ouverture rapide et prise débrochable
- Intervention réduite sur site, pas de perte de pièces.



# Guide de choix

Eclairage général	Contraintes	Produits
Bassin de récupération des eaux de pluie	Zones Atex Gaz	ALDER (Zone 1) JAMIN (Zone 2)
Bassin de sédimentation	Zones Atex Gaz Résistance chimique à toute épreuve	ALDER (Zone 1) JAMIN (Zone 2)
Réservoir d'eau Galerie technique	Etanchéité IP68 étanchéité ultime	PASCAL
Eclairage de secours Eclairage évacuation et éclairage extérieur	Fonctionnement sur une seule batterie Approvisionnement central	COULOMB BAES COULOMB LSC
Extérieur		PASCAL SILL 48

## Des luminaires durables et maintenables

- En tant que concepteur-fabricant, Sammode s'engage à vous assurer la continuité des solutions en place, avec des luminaires pérennes et évolutifs.
- Sources lumineuses, circuits électroniques et structure mécanique : chaque composant est conçu pour durer et être remplaçable.



# Zones ATEX



Bassin de récupération des eaux de pluie, Vlotho, Allemagne



ALDER



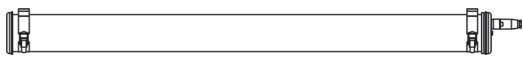
JAMIN

Bassins de récupération des eaux usées, bassins de sédimentation : nombreuses sont les zones des stations de traitements des eaux soumises à la réglementation ATEX. L'offre Sammode propose des luminaires certifiés ATEX zone 1 et zone 2 extrêmement résistants à la corrosion grâce aux choix des matériaux (acier inoxydable 304L ou 316L). Les modes de protection par sécurité augmentée et par encapsulage permettent d'intégrer des composants limitant le poids des luminaires. Faciles à installer et entièrement démontables, toutes les opérations sur les luminaires ATEX peuvent être faites sur site par du personnel qualifié.

# Zones techniques non ATEX



Station d'épuration, HAK, Pays-Bas.



PASCAL



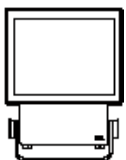
COULOMB

Pour toutes les zones en ambiance humide, les solutions étanches Sammode assurent une protection durable des composants assurant ainsi la durée de vie de la source lumineuse. Compacts, ils s'intègrent parfaitement dans de nombreuses configurations tout en garantissant un éclairage de qualité pour les opérations de contrôle. Eclairage général, éclairage d'appoint ou éclairage de sécurité, les gammes Sammode couvrent tous les besoins en éclairage général.

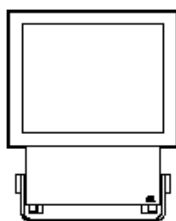
# Extérieurs



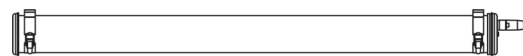
Station d'épuration, Ginestous, France



SILL 48M



SILL 48L



PASCAL

En extérieur, l'étanchéité des luminaires et la résistance aux UV grâce à leur corps polycarbonate/méthacrylate en font des solutions idéales pour résister aux intempéries et aux agressions climatiques. Grâce à leur système de fixation sur collier et leur entraxe variable, les luminaires peuvent être installés aussi bien à la verticale ou à l'horizontale, ou sur mât.





Luminaires



ALDER 



JAMIN 



PASCAL



COULOMB



SILL 48L



SILL 48M

Accessoires et options



Inox 316L



2 presse-étoupes  
pour repiquage

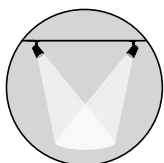
## Sammode et SILL : des experts à vos côtés

Installation neuve ou rénovation, concevoir une installation d'éclairage optimale et pérenne est une affaire de spécialiste. Comme tout investissement à long terme, il nécessite d'être bien accompagné pour faire le bon choix. Les équipes Sammode et SILL, expertes de l'éclairage en milieu industriel, s'engagent à vos côtés tout au long de votre projet pour vous conseiller sur la meilleure solution à mettre en œuvre.



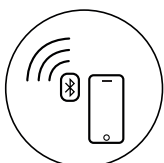
### Diagnostic et préconisation

Après analyse sur site des conditions d'utilisation, des contraintes d'installation ou autres exigences particulières, nous choisissons ensemble les modèles les plus adaptés parmi le large choix de solutions Sammode et SILL.



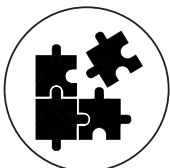
### Etudes d'éclairage

Notre bureau d'étude réalise des études d'éclairage afin d'optimiser votre installation au regard des niveaux d'éclairement, du confort lumineux, de la zone à éclairer et de l'implantation.



### Systèmes de pilotage

Pour réduire votre facture énergétique et permettre un meilleur contrôle de votre installation, nos experts vous proposent les solutions de gestion les plus adaptées à votre situation.



### Développement de produits spéciaux

Concepteur-fabricant, nous étudions systématiquement les meilleures solutions techniques et savons les adapter pour répondre à vos besoins.



### Tests et accompagnement sur site

Nous proposons à nos clients un suivi complet du projet, et procédons régulièrement à la mise en test sur site de nos solutions, afin de valider leurs spécifications.

Depuis des décennies, les plus grands groupes industriels confient à Sammode et SILL le soin d'éclairer leurs installations. Choisir Sammode et SILL, c'est choisir un partenaire de confiance, pour mener à bien votre projet en toute sérénité.

# Références

DWA  
Eau de Paris  
Hansewasser Waller Ring  
Hydrosystemtechnik GmbH  
Klärwerk  
Lückmann Pumpen-Center GmbH  
Projet Stuttgart 21, RÜBs  
RÜBs Ara  
RÜBs Ara  
RÜBs Ara  
RÜBs Bottwarstrasse  
RÜBs Rosengarten  
RÜBs  
SWD Stadtwerke Delmenhorst GmbH  
Stadtwerk  
Wastewater treatment plant  
Wastewater treatment plant  
Wastewater treatment plant Gut Großlappen  
Wastewater treatment plant  
Wastewater treatment plant  
Wastewater treatment plant SIAAP  
Wastewater treatment plant  
ZWA  
Siegen - Wittgenstein, Germany  
Paris, France  
Bremen, Germany  
Prien am Chiemsee, Germany  
Mendrisio, Switzerland  
Wallenhorst, Germany  
Stuttgart, Germany  
Bern, Switzerland  
Horgen, Switzerland  
Kloten Opfikon, Switzerland  
Stuttgart, Germany  
Metzingen, Germany  
Schwebsange, Germany  
Delmenhorst, Germany  
Wilnsdorf, Germany  
Annenheide, Germany  
Bruyère de Sèvres, France  
München, Germany  
Leopolshöhe, Germany  
Saint-Cyr l'Ecole, France  
Valenton, France  
Villeuneuve-Saint-Georges, France  
Hainichen, Germany

Sammode et Sill sont les spécialistes européens de l'éclairage technique.

Industrielles et familiales, nos sociétés partagent des décennies d'expertise, d'innovation et d'excellence. Notre expertise industrielle nous permet de garantir la pertinence, la performance, la fiabilité et la durabilité de tous nos produits, avec une attention particulière au design.

À la fois concepteur, fabricant et conseil, nous privilégions une expérience centrée sur le client, pouvant aller jusqu'à des solutions sur-mesure.

Lorsqu'un client choisit l'une de nos solutions d'éclairage, il n'acquiert pas seulement un luminaire, mais une intelligence et un service.

#### Contact

Sammode, SILL

Siège France  
24, rue des Amandiers  
75020 Paris  
T +33 (0) 1 43 14 84 90

info@sammode.com  
enquiry@sammode.com

Siège Allemagne  
Gewerbering 28-32  
58579 Schalksmühle  
T +49 (0) 23 55 50 41 400

sammode.com  
studio.sammode.com  
sill-lighting.com



@sammode.lighting  
@sill.lighting

Sous réserve d'erreurs et de modifications techniques.  
©Sammode, Sill 05/2022