

Light Guide

Infrastructures portuaires



Sammode

SILL

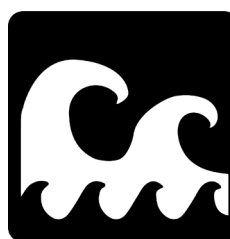


Port de Hambourg, Allemagne



Performance et efficacité

- Uniformité et niveau d'éclairage sur une très longue portée
- Optimisation du nombre de luminaires grâce à leur performance d'éclairage
- Sécurité des usagers car non éblouissants
- Réduction de la pollution lumineuse



Résistance aux ambiances marines

- Matériaux insensibles à la corrosion : aluminium ALS12 à très faible teneur en cuivre et acier inoxydable 316L
- Etanchéité absolue IP65/IP68/69K

Pourquoi choisir Sammode ?

L'éclairage des zones portuaires doit répondre à de nombreuses contraintes extérieures : humidité, ambiance saline particulièrement agressive, vibrations, installation en grande hauteur sur les portiques ou mâts – tout en apportant une lumière fiable et de qualité pour assurer la sécurité des utilisateurs. En réponse à ces nombreuses exigences, Sill et Sammode, spécialistes de l'éclairage respectivement de forte puissance et en ambiances difficiles, offrent des solutions robustes, durables et garantissant les niveaux d'éclairage et l'uniformité nécessaires.

La garantie Sammode

Sammode s'engage sur la qualité et la durée de vie de ses luminaires : forte de son expérience dans les environnements extrêmes, Sammode vous fournit des solutions pérennes garanties jusqu'à 8 ans en usage intensif 24h/24, 7j/7.



Des solutions durables et réparables

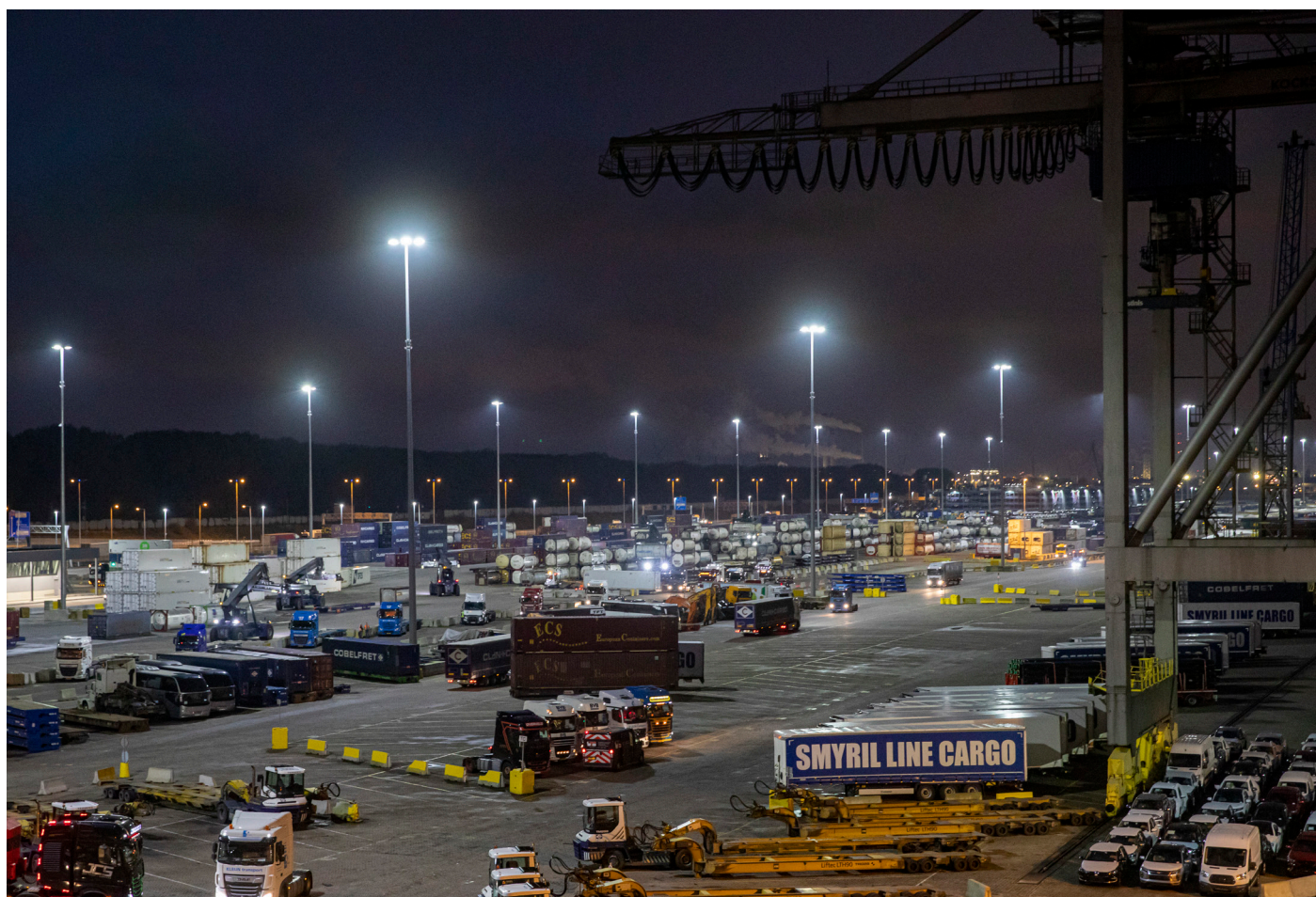
- Réparabilité et interchangeabilité des composants
- Composants électroniques industriels
- Conception mécanique résistant aux vibrations



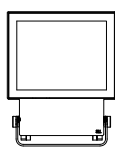
Un coût global de possession optimisé

- Consommation d'énergie minimale
- Coûts d'installation et d'entretien réduits
- Durée de vie exceptionnelle des luminaires

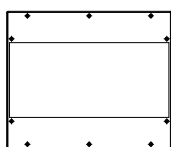
Terminal conteneurs



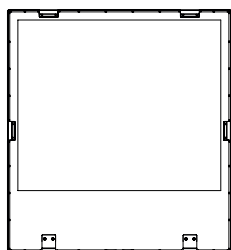
Port de Rotterdam, Pays-Bas



SILL 48L



SILL 176



SILL 177



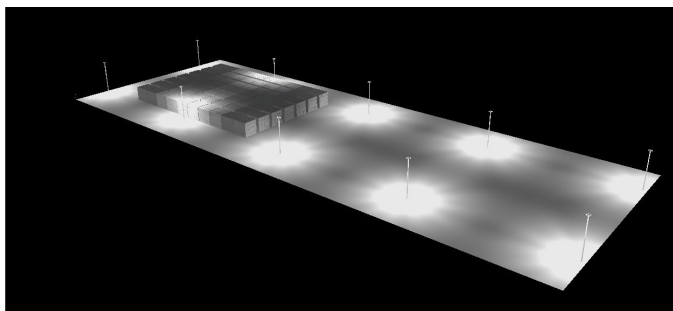
CUGNOT

Lieux de circulations et de manutention intensives, les zones containers nécessitent un éclairage bien spécifique : la sécurité doit être garantie par un niveau d'éclairage minimum pour une bonne visibilité et une uniformité optimale pour le confort visuel. Nos luminaires équipés de la technologie LED limitent les risques d'éblouissement par une répartition homogène du flux.

Grâce à leurs optiques asymétriques longue portée, les projecteurs Sill permettent de limiter le nombre de points lumineux sur des installations neuves ou de diminuer la puissance en rénovation. Le tout en garantissant un niveau d'uniformité inégalé. Ces optiques limitent la pollution lumineuse en garantissant un ULR = 0 (upward light ratio).

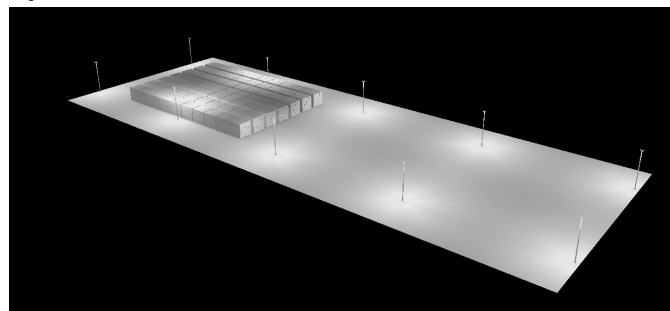
Étude de cas

Avant



Source traditionnelle 430 W

Après



Eclairage Sill 177 350 W

Nombre de points lumineux: 60

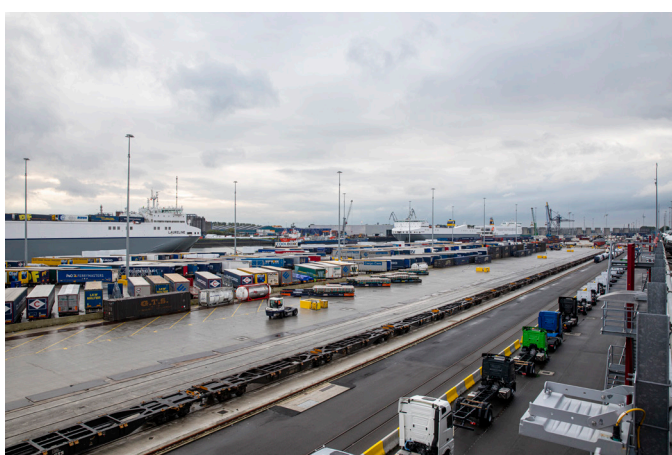
Nombre de luminaires par mât: 6

Distance entre chaque mât: 100 mètres

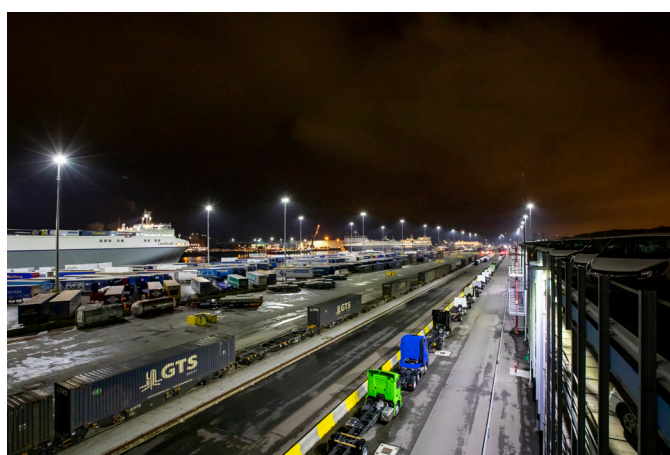
Hauteur du mât: 25 mètres

	Source traditionnelle	Sill 177	Bénéfices
Source	Iodure métallique	LED	Durée de vie x 5
Puissance consommée (W)	430 W	350 W	Economie d'énergie - 20 %
Uniformité	0,150	0,5	Uniformité x 3

Jour



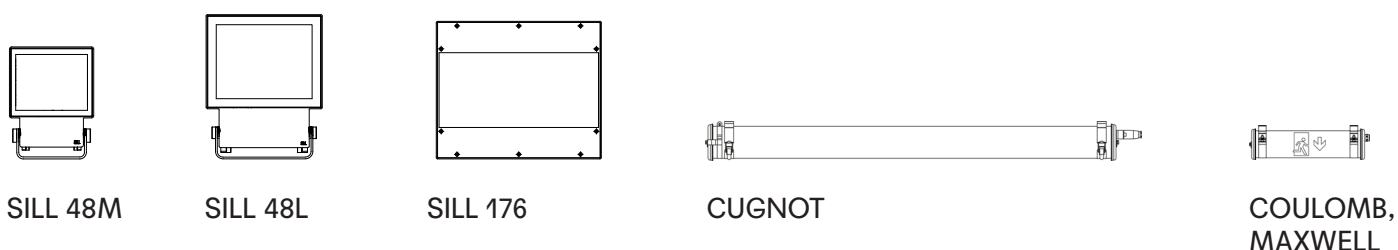
Nuit



Quais de chargement/ déchargement



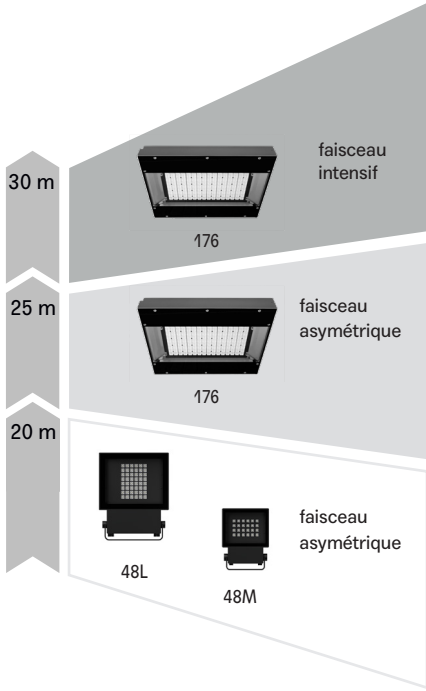
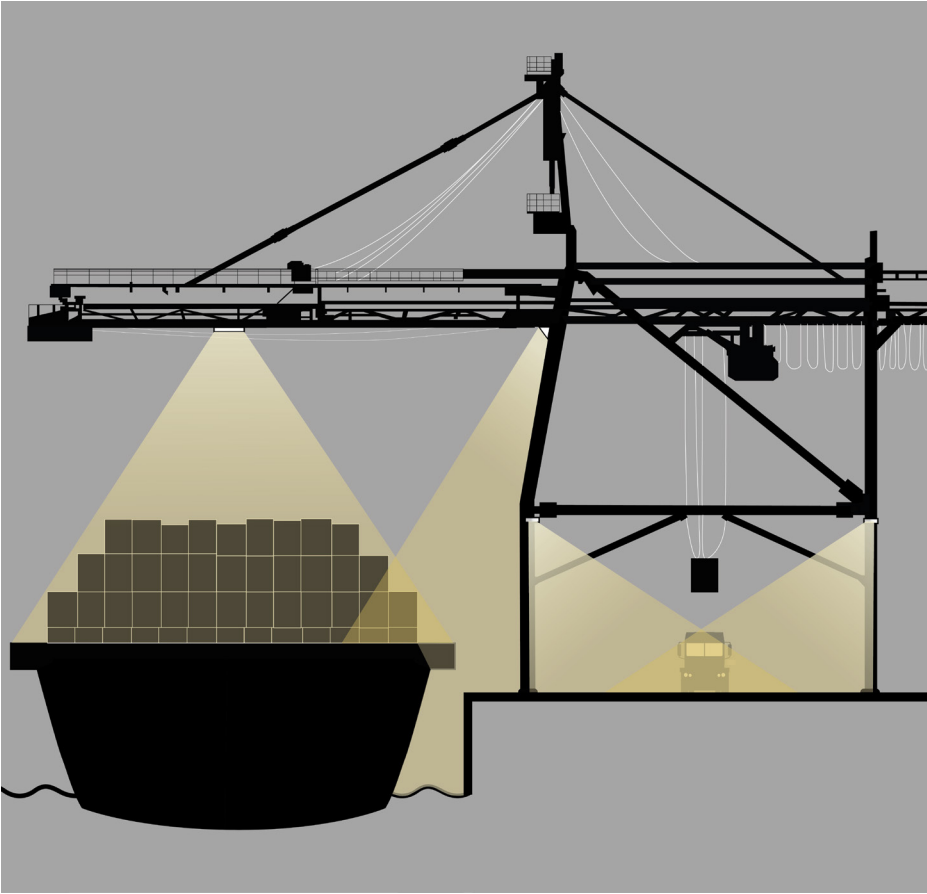
Infrastructures portuaires



Installés sur les portiques et les grues de déchargement, les luminaires sont soumis à des conditions extrêmes: ambiances salines, vibrations, humidité et paquets de mer. Les matériaux des produits Sill et Sammode sont sélectionnés pour résister aux agressions salines : inox 316L et aluminium à très faible teneur en cuivre (aluminium ALS12) naturellement insensibles aux phénomènes de corrosion.

Les projecteurs et leurs optiques adaptées – intensives, extensives et asymétriques – permettent d’atteindre le bon niveau d’éclairage en fonction de la hauteur d’installation ou de la zone à éclairer depuis les abords du quai jusqu’au fond de cale.

Projecteurs sur Grue Navire-Terre



TERMINAUX VRAQUIERS

Des solutions fiables et robustes dédiées aux zones de convoyage et stockage de matières premières

Abords extérieurs

- SILL 48

Convoyeurs

- CUGNOT
- BOYLE (ATEX zones 2, 21, 22)

Réservoirs et silos

- JAMIN (ATEX zones 2, 21, 22)
- SABATIER (ATEX zone 1)
- FUMAT (ATEX fortes hauteurs)



QUAI DE (DE)CHARGEMENT

Une large gamme de solutions à haute efficacité lumineuse, pour un éclairage fiable et performant, des abords de quais jusqu'au fond de cale

Portiques et grues de chargement

- Hauteurs < 20m : SILL 48
- Hauteurs 20 à 30m : SILL 176
- CUGNOT (escaliers et passerelles)

Abords de quais, circulations et terminal de train

- SILL 48

Éclairage de secours

- COULOMB, MAXWELL

TERMINAL CONTENEURS

Des solutions puissantes et efficaces, conçues pour durer, dédiées à l'éclairage d'activités intensives dans de grands espaces nécessitant un haut niveau de sécurité

Projecteurs sur mâts zone conteneurs

- SILL 176, 177

Embarqués sur portiques

- SILL 48, 176
- CUGNOT

Éclairage de secours

- COULOMB, MAXWELL

BÂTIMENTS ANNEXES

Solutions efficaces et durables,
pour l'éclairage général
et des grandes hauteurs en intérieur

Bâtiments administratifs

- PASCAL

Hangars de transit

- Hauteur 7 à 13m : FRESNEL
- Hauteur 13 à 25m : SILL 48, 176

Hangars frigorifiques (jusqu'à -40°C)

- Bering, Barents
- Maxwell BT

CHANTIER NAVAL

Une grande diversité de solutions allant de la
construction / rénovation des navires
jusqu'aux luminaires compacts embarqués pour la
circulation et l'orientation

Zones de chantier, passerelles, éclairage embarqué

- PASCAL, FOUCAULT
- SILL 48

Salles des machines, travaux spécifiques (peinture)

- JAMIN (ATEX zones 2, 21, 22)
- SABATIER (ATEX zone 1)

Éclairage de secours, signalétique

- COULOMB, MAXWELL
- MABUSE, MORISOT

Terminaux vraquiers



Port de Nantes Saint-Nazaire, convoyeur de charbon



BOYLE  



FUMAT  



CUGNOT

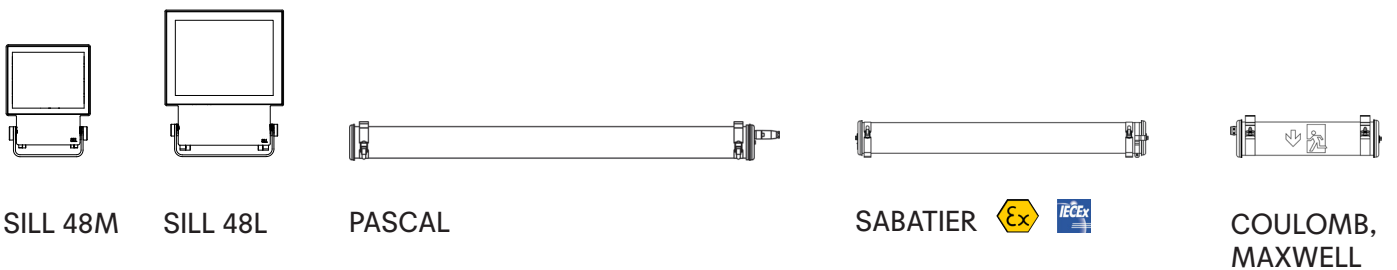
Les matières en vrac, qu'elles soient sèches ou liquides, requièrent des modes spécifiques de manutention. Les produits pétrochimiques, les granulats, le grain et autres marchandises ont besoin d'être chargés et déchargés par des systèmes de convoyeurs. L'éclairage de ces zones nécessite des solutions spécifiques notamment dans les zones explosibles ATEX/ IECEx (hydrocarbures, céréales). Les luminaires doivent par ailleurs résister aux fortes vibrations et à l'abrasion dans les zones de convoyage.

L'offre de luminaires tubulaires Sammode couvre aussi bien l'éclairage standard que les environnements explosibles ATEX/ IECEx zone 1, 2, 21, et 22. Conformés aux conditions sévères de l'EN 60598-1 (tests selon CEI 60068-2-6) et IK10, nos luminaires tubulaires sont conçus pour résister aux vibrations de forte intensité et aux chocs, garantissant ainsi la pérennité de l'installation. Grâce à leur conception ergonomique et légère ils se distinguent par leur grande facilité d'installation. Avantage supplémentaire, ils sont entièrement maintenables, toutes les pièces du luminaire pouvant être remplacées sur site.

Chantiers navals



Port de Nantes Saint-Nazaire



SILL 48M

SILL 48L

PASCAL

SABATIER



COULOMB,
MAXWELL

L'éclairage des chantiers navals se caractérise par les très grandes dimensions des bâtiments et installations dans lesquels les luminaires sont utilisés. Ceux-ci doivent donc être légers, très flexibles dans leur installation mais également suffisamment puissants pour éclairer ces grandes hauteurs.

L'éclairage des chantiers navals doit répondre à des besoins très différenciés allant de la grande hauteur à l'éclairage d'appoint ou même des zones ATEX pour les zones de peinture.



Le tubulaire durable et performant



■ ■ ■ ■ CUGNOT, BERING



■ FRESNEL, BARENTS



■ FUMAT  



■ ■ PASCAL



■ MABUSE, MORISOT



■ ■ BOYLE, SABATIER  



■ FOUCAULT



■ ■ ■ ■ MAXWELL



■ ■ JAMIN  

Accessoires et options :



Prise PS3



Fixations sur crosse



Toit de protection inox

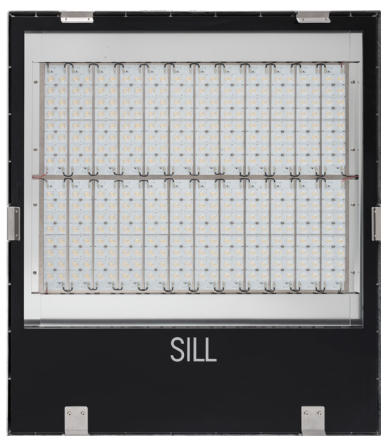


Précablage ATEX  
en cordon Maréchal

SILL

- Quai de (dé)chargement
- Terminal conteneurs
- Bâtiments annexes
- Chantiers navals
- Terminaux vraquiers

Projecteurs forte puissance



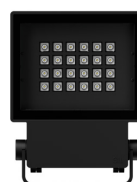
■ SILL 177



■ ■ ■ SILL 176



■ ■ ■ ■ SILL 48L

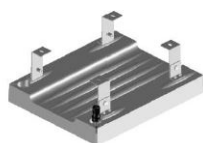


SILL 48M

Accessoires et options pour SILL 176, 177 :



Connecteur pour repiquage



Equerres de fixation



Etrier pivotant



Kit de suspension



Photocredits:

©Industrielicht, ©André Bocquel, ©mf-guddy, prime images, ©pixabay

Références

AUSTRALIA

Port Dalrymple Bay Coal Terminal

BELGIUM

Port Zeebrugge

FRANCE

Grand port maritime de Rouen

Plaque portuaire Bordeaux

Port de Brest

Port de Lorient

Port de Nantes Saint-Nazaire

Port de Vannes

GABON

Comilog Port of Owendo

GERMANY

Berliner Hafen- und Lagerhausgesellschaft GmbH

Duisburger Hafen

Hafen Brake

Hafen Hamburg

Hafen Stralsund

Hafen Wiek

Hafen Wismar

Seehafen Rostock

Speicher Hafen

SWRN (Sekundärwertstoff-Recycling-Hafen-Nürnberg)

NETHERLANDS

CRO Ports Vlissingen

Port of Rotterdam

Port of The Hague

SCOTLAND

Port of Ayr

UNITED KINGDOM

Port Killingholme

Sammode et Sill sont les spécialistes européens de l'éclairage technique.

Industrielles et familiales, nos sociétés partagent des décennies d'expertise, d'innovation et d'excellence. Notre expertise industrielle nous permet de garantir la pertinence, la performance, la fiabilité et la durabilité de tous nos produits, avec une attention particulière au design.

À la fois concepteur, fabricant et conseil, nous privilégions une expérience centrée sur le client, pouvant aller jusqu'à des solutions sur-mesure.

Lorsqu'un client choisit l'une de nos solutions d'éclairage, il n'acquiert pas seulement un luminaire, mais une intelligence et un service.

Contact

Sammode, SILL

Siège France
24, rue des Amandiers
75020 Paris
T +33 (0) 1 43 14 84 90

FR : info@sammode.com
EN : enquiry@sammode.com

Siège Allemagne
Gewerbering 28-32
58579 Schalksmühle
T +49 (0) 23 55 50 41 0

sammode.com
sill-lighting.com



[@sammode.lighting](https://www.facebook.com/sammode.lighting)
[@sill.lighting](https://www.facebook.com/sill.lighting)

Sous réserve d'erreurs et de modifications techniques.
©Sammode, Sill 01/2022.