

Mälzereien



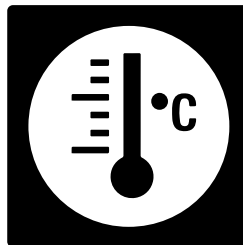


Hochdruckreinigung



Absolute und dauerhafte Dichtigkeit, IP68/69K

- IP68 zur Nutzung in feuchter Umgebung
- Keine innere Staubbelastung
- IP69K beständig gegen Hochdruckreinigung



Beständigkeit gegen hohe Temperaturen

- Leuchten sind konzipiert, um thermischen Ausdehnungen stand zu halten
- Kabel und Komponenten für hohe Temperaturen



Lösungen für die Lebensmittelindustrie

- Alle unsere Produkte tragen zur IFS- oder BRC- und HACCP-Konformität Ihres Lebensmittelstandorts bei, indem sie die Anforderungen dieser Standards in Bezug auf die Beleuchtung erfüllen

Die Vorteile

Die Lebensmittelindustrie unterliegt hohen Anforderungen an die Gesundheitssicherheit und ist ein besonders anspruchsvolles Umfeld für Beleuchtung. Die Leuchtsysteme im Bereich der Lebensmittelindustrie müssen zahlreichen Belastungen, wie intensiver Reinigung, Vibrationen oder hohen und niedrigen Temperaturen standhalten. Sammode, Beleuchtungsexperte in anspruchsvollen Umgebungen, bieten widerstandsfähige und dauerhafte Lösungen, die den Beleuchtungsstandards und der Beleuchtungsqualität entsprechen, um die Sicherheit vor Ort zu gewährleisten.

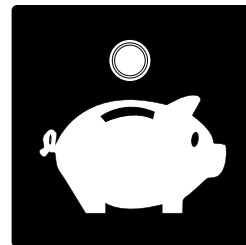
Die Sammode Garantie

Sammode verpflichtet sich hinsichtlich der Qualität und der Lebensdauer seiner Leuchten. Dank der großen Erfahrung in extremen Umgebungen, bietet Sammode dauerhafte Lösungen mit bis zu 8 Jahre Garantie bei einer Nutzung rund um die Uhr.



Nachhaltige Lösungen

- Möglichkeit der Reparatur und Austauschbarkeit der Komponenten
- Industrielle elektronische Komponenten
- Mechanische Konzeption mit Widerstand gegen Vibrationen



Optimierung des Total Cost of Ownership

- Nachhaltige wartbare Lösungen
- Geringe Installations- und Wartungskosten
- Außergewöhnlich lange Lebensdauer der Leuchten

Ein bewährtes Gehäuse

Gehäuse extrem widerstandsfähig gegen chemische Einflüsse

Einzigartige Lösung: Gehäuse aus Polycarbonat mit einer Schutzschicht aus coextrudiertem PMMA. Vereinigung von chemischem Widerstand durch PMMA und mechanischem Widerstand durch Polycarbonat IK 10. Metallische Teile aus rostfreiem Stahl V2A in Standard oder V4A für besonderen Widerstand gegen Korrosion.



Dichtigkeit IP68/IP69K

Dank seiner röhrenförmigen Form, eines axialen Spannsystems durch Zentralschraube und einer einzigen Dichtung auf drei Ebenen, wird eine perfekte Dichtigkeit der Leuchten auf Dauer garantiert, egal wie oft das Gehäuse geöffnet oder geschlossen wird.

Konzipiert um Stößen und Vibrationen stand zu halten

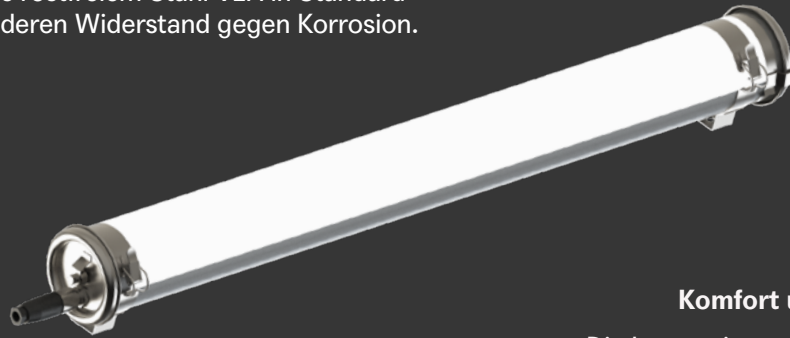
IK10 beständiges Polycarbonatgehäuse und vibrationsfeste mechanische Konstruktion gemäß Schwingungsnorm IEC 60068-2-6.



Komfort und Leistung der Optik

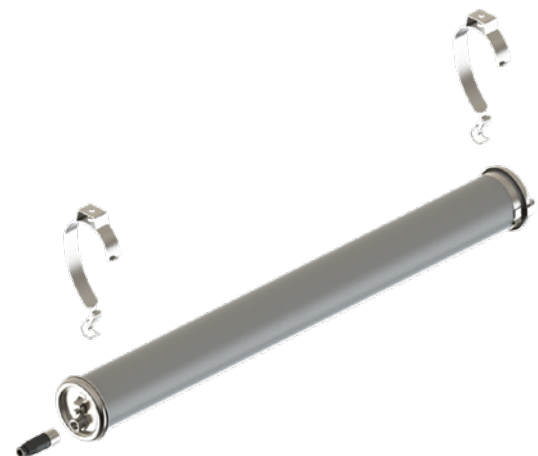
Die Integration von leistungsstarken LEDs sichert die qualitative Beleuchtung dank einem IRC>80 und einer Lebensdauer bis zu 70 000 Stunden L80/B50.

Stärke des Lichtstroms, intensive Optik, diffuse Optik, jede Lösung ist an seine Ziel-Anwendung angepasst um ein Beleuchtungs-Niveau zu garantieren und die Anzahl der Leuchtmittel zu optimieren.



Schnelles Installations- und Wartungssystem außerhalb der Prozesszone

- Flexibilität der Installation: Verstellbare Leuchten auf 360° und variabler Achsabstand
- Einfache Wartung: Schnell zu öffnende Bandschellen und Steckerverbindung
- Reduzierte Intervention vor Ort, kein Verlust von Teilen.



Auswahlhilfe

Anwendungszone	Anforderungen	Produkte
Keimsilo, Einweichen	Feuchte Zonen Staubige Zonen Hochdruckreinigung Vibrationen	- CUGNOT
Beleuchtung in hohen Temperaturen		
Zone hohe Temperaturen Trocknungszone	Tmax 50°C Tmax 70°C Tmax 100 °C	- CUGNOT - JOULE - PAULI HT 100
Sicherheitsbeleuchtung		
Rettungszeichen und Sicherheitsleuchten	Einzelbatterie Leuchte Zentrale Stromanlagequelle	- MAXWELL S1H MAXWELL S3H - MAXWELL LSC
Beleuchtung in der ATEX Zone		
Batterieladebereich Lagersilo	Zone 1 Zone 2, 21-22	- ALDER - JAMIN

*Leuchten mit einem Gehäuse aus Borosilikatglas ; für Gehäuse aus Polycarbonat/ Methylcrylat als Option kontaktieren Sie uns bitte.

Dauerhafte und nachhaltige Lösungen

- Dauerhafte und wartbare Leuchten : als Entwickler und Hersteller verpflichtet sich Sammode, kontinuierliche Lösungen anzubieten durch Leuchten, die dauerhaft und evolutiv sind.
- Lichtquellen, elektronische Schaltkreise und mechanische Konstruktion: jede Komponente ist auf Langlebigkeit und Austauschbarkeit ausgelegt.



Einweich- und Keimzonen



Industrielle Produktion von reinem Malz © Neznam



Cugnot



Coulomb

Die Sammode-Leuchten sind IP68 luftdicht und garantieren daher einen optimalen Schutz der Lichtquellen in besonders feuchten Atmosphären. Die Komponenten sind vor äußeren Einflüssen und Feuchtigkeit geschützt und gewährleisten eine dauerhafte Beleuchtungsqualität und begrenzte Wartung. Ihr IP69K-Schutz ermöglicht die Reinigung von Hochdruckstrahlen. Eine breite Palette von Leuchten kann viele Anwendungen erfüllen: Allgemeinbeleuchtung, Zusatzbeleuchtung, Notbeleuchtung. Profitieren Sie von kompletten Lösungen für die extremsten Umgebungen.

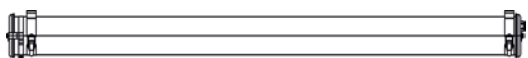
Dreh- und Trocknungszone



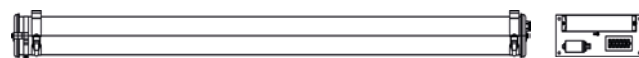
Cugnot



Joule



Pauli HT 80



Pauli HT 100

Mit mehr als 70 Jahren Erfahrung in extremen Industriebereichen, hat Sammode Lösungen konzipiert, die Temperaturen bis zu 200° C standhalten. Jede Leuchte von Sammode wurde getestet und validiert um Temperaturschocks und mechanischen Deformationen stand zu halten, und um ein vorzeitiges Altern der Komponenten zu vermeiden.

- Verschlussysteme, die es erlauben, die Ausdehnungen der Temperaturschocks selbst bei sehr hohen Temperaturen zu absorbieren
- Auswahl an äußerst widerstandsfähigen und effizienten Industriekomponenten
- Alterungs- und Temperaturprüfung von Materialien und Komponenten, um maximale Lebensdauer zu gewährleisten
- Integration eine Licht-Motors und einer angepassten Lichtquelle entsprechend den Temperaturen

Sammode ist des weiteren der einzige Hersteller, der LED Lösungen IP68 / IP69K für Umgebungstemperaturen bis zu + 70 ° C anbietet.

Kornsilos / Ex-Zonen



Lagerung von Getreide im Silo ©Breguet



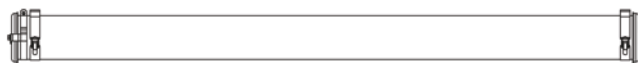
Silos auf dem Feld ©Gerenme



Sabatier



Jamin



Alder

Sammode bietet wasserdichte und widerstandsfähige Beleuchtungslösungen für die Zonen 21 und 22 (Silos) sowie die Zonen 1 und 2 (Batterieräume, Kraftstoff). Ihre Röhrenform schränkt die Ablagerung von Staub auf der Oberfläche der Leuchten ein. Ihre Dichtigkeit IP68 verhindert inneres Verstauben und schützt so den Lichtmotor um eine längere Lebensdauer zu garantieren. Sie sind einfach zu installieren und leichter als viele Ex-Leuchten auf dem Markt. Ihre Röhrenform erlaubt es, sie sowohl vertikal als auch horizontal zu montieren; sie können einfach abgenommen werden für eine Wartung außerhalb der Prozesszone.



Sammode



Sabatier (POME)  



Alder  



Jamin  



Cugnot



Maxwell



Pauli HT 80/ HT 100



Joule

Optionen



Kabeingang 213
(Zwei Kabeingänge)



Kabel CHT3



Stecken PS3



Stahl V4A

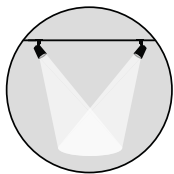
Sammode, ein Experte an Ihrer Seite

Neuinstallation oder Renovierung, Konzeption einer optimalen und dauerhaften Lichtinstallation ist Experten-sache. Wie jede langfristige Investition bedarf es einer Beratung um die richtige Wahl zu treffen. Die Teams von Sammode sind Experten in Bereich der Industriebeleuchtung und beraten Sie während der Gesamtdauer des Projekts, damit Sie die bestmögliche Lösung finden.



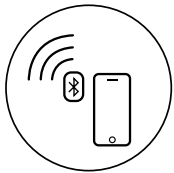
Diagnose und Empfehlung

Nach der Analyse der Nutzungsbedingungen vor Ort, der Installationsanforderungen oder weiterer spezieller Anforderungen wählen wir gemeinsam die passendsten Modelle aus der großen Produktpalette von Sammode aus.



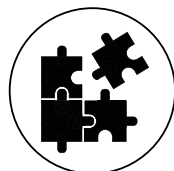
Lichtplanung

Unser Planungsbüro führt Beleuchtungsstudien durch, um Ihre Installation hinsichtlich Beleuchtungsstärke, Lichtkomfort, und Beleuchtungsbereich zu optimieren.



Steuersystem

Um Ihre Stromrechnung zu senken und eine bessere Kontrolle der Installationen zu gewährleisten, bieten unsere Experten Lösungen für Steuersysteme an, die an Ihre Situation angepasst sind.



Entwicklung von Spezialprodukten

Als Entwickler und Hersteller prüfen wir systematisch die besten technischen Lösungen und passen uns an Ihre Bedürfnisse an.



Test und Betreuung vor Ort

Wir bieten unseren Kunden eine komplette Projektbegleitung und testen unsere Lösungen regelmäßig an den Standorten um sie zu validieren.

Seit über 90 Jahren schenken die größten Industriekonzerne Sammode Ihr Vertrauen bei der Beleuchtung Ihrer Installationen. Sammode zu wählen bedeutet einen vertrauenswürdigen Partner an der Seite zu haben, der Ihr Projekt mit Ihnen durchführt.

References

Cargill	United States
Coopers	Australia
Groupe Soufflet	France
Holland Malt	Netherlands
Intermalta	Spain
IREKS	France
Mouterij Dingemans	Belgium
Malteries franco-belges	France
Malteurop	France
Mouterij Dingemans	Belgium
Unicer	Portugal

Sammode, Hoffmeister und Sill haben sich zusammengeslossen: zu SHS Lighting, dem europäischen Spezialisten für technische Beleuchtung.

Unsere drei Industrieunternehmen in Familienhand zeichnen sich alle durch jahrzehntelanges Know-how, hohe Innovationskraft und Exzellenz aus. Unsere industrielle Expertise ermöglicht es uns, die Relevanz, Leistung, Zuverlässigkeit und Langlebigkeit all unserer Produkte zu garantieren, wobei ein besonderes Augenmerk auf das Design gelegt wird.

Als Designer, Hersteller und Berater setzen wir auf ein kundenorientiertes Ergebnis mit maßgeschneiderten Lösungen. Wenn sich ein Kunde für eine unserer Lichtlösungen entscheidet, erwirbt er nicht nur eine Leuchte, sondern auch das Fachwissen und den dazugehörigen Service.

Kontakt

Sammode, Hoffmeister, SILL

Sitz Frankreich
24, rue des Amandiers
75020 Paris
T +33 (0) 1 43 14 84 90

info@sammode.com
enquiry@sammode.com

Sitz Deutschland
Gewerbering 28-32
58579 Schalksmühle
T +49 (0) 23 55 50 41 400

mail@hoffmeister.de

sammode.com
studio.sammode.com
hoffmeister.de
sill-lighting.com



@sammode.lighting
@hoffmeister.lighting
@sill.lighting

Irrtümer und technische
Änderungen vorbehalten.
©Sammode, Hoffmeister, Sill
07/2020.



Sammode

HOFFMEISTER

SILL

MÄLZEREIEN-LG-Sammode-DE-072020