

Light Guide

# Zones ATEX







Aciérie ArcelorMittal, Dunkerque, France.

Hall de peinture, Hambourg, Airbus.



# Notre expertise ATEX

Spécialiste reconnu de l'éclairage pour environnement ATEX, Sammode vous propose des solutions robustes, résistantes, pensées pour durer. Nos gammes ATEX ont été conçues spécifiquement pour leur usage et sont le fruit de notre expérience et de notre connaissance de la spécificité des métiers de nos clients : chimie, pétrochimie, installations on-shore et off-shore, ou encore transformation et stockage de céréales.

---

## Résistance

Nous avons sélectionné un large choix de matériaux de haute qualité :

- L'inox 304L ou l'inox 316L pour les parties métalliques externes
- Le verre borosilicaté, le polycarbonate, ou un coextrudé polycarbonate/méthacrylate afin d'offrir à nos luminaires une résistance aux environnements corrosifs, abrasifs ainsi qu'aux agressions chimiques.



---

## Étanchéité – IP68/IP69K

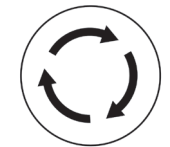
- IP68 : l'étanchéité absolue de nos luminaires garantit le maintien de leurs performances tout au long de leur durée de vie
- IP69K : les luminaires résistent aux intempéries (paquets de mer, embruns...) ainsi qu'au nettoyage au jet d'eau à haute pression.



---

## Des luminaires durables, maintenables, évolutifs

- Robustes, nos produits sont pensés pour résister dans le temps.
- Ils sont conçus et fabriqués pour être entièrement maintenables, à l'opposé de l'obsolescence programmée. Le mode de protection sécurité augmentée permet une maintenance sur site par du personnel qualifié.
- Chaque pièce peut être remplacée : nous nous engageons à vous accompagner dans les évolutions de vos besoins et des technologies disponibles.



---

## Performance

- Efficience : nos luminaires intègrent des modules LED permettant de baisser la consommation d'énergie liée à l'éclairage. La technologie LED sélectionnée garantit un fonctionnement optimum même aux températures limites du produit.
- Confort pour l'utilisateur : un produit Sammode associe toujours haut niveau de performance et confort lumineux élevé.



---

## La garantie Sammode

Sammode s'engage sur la qualité et la durée de vie de ses luminaires : forte de son expérience dans les environnements extrêmes, Sammode vous fournit des solutions pérennes garanties jusqu'à 8 ans en usage intensif 24h/24, 7j/7.



# L'environnement ATEX

## Modes de protection sélectionnés par Sammode

### Sécurité augmentée (e) :

Mode de protection consistant à appliquer des mesures afin d'éviter, avec un coefficient de sécurité élevé, la possibilité de températures excessives et l'apparition d'arcs ou d'étincelles à l'intérieur du matériel électrique en service normal.

### Encapsulage (m) :

Les composants qui pourraient enflammer une atmosphère explosive par des étincelles ou des échauffements sont enfermés dans une résine de telle manière que cette atmosphère explosive ne puisse pénétrer et donc s'enflammer.

### Ne produisant pas d'étincelle (n) :

Le matériel électrique est conçu de façon à rendre impossible, en fonctionnement normal, toute apparition de source d'inflammation externe (étincelle, surface chaude). Sa classe de température prend en compte la température maximale de surface de l'enveloppe extérieure.

### Par enveloppe (t) :

L'enveloppe du matériel électrique est étanche aux pénétrations de poussières, la source d'inflammation n'a pas de contact avec l'atmosphère explosive. Les températures de surface du matériel sont limitées.

## Avantages de ces modes de protection



- Faible poids. Ces modes de protection utilisent des composants ayant un poids proche de composants standards.
- Maintenance et entretien faciles. Toutes les opérations sur nos luminaires ATEX peuvent être faites sur site par du personnel qualifié.

## Zones Atex

Gaz et vapeurs		
Zone 0	Zone 1	Zone 2
Emplacement où une atmosphère explosive consistant en un mélange avec l'air de substances inflammables sous forme de gaz, de vapeur ou de brouillard est présente en permanence, pendant de longues périodes ou fréquemment.	Emplacement où une atmosphère explosible consistant en un mélange avec l'air de substances inflammables sous forme de gaz, de vapeur ou de brouillard est susceptible de se présenter occasionnellement en fonctionnement normal.	Emplacement où une atmosphère explosible consistant en un mélange avec l'air de substances inflammables sous forme de gaz, de vapeur ou de brouillard n'est pas susceptible de se présenter en fonctionnement normal ou, si elle se présente néanmoins, n'est que de courte durée.
Poussières		
Zone 20	Zone 21	Zone 22
Emplacement où une atmosphère explosible dangereuse sous forme de nuage de poussières combustibles est présente en permanence, pendant de longues périodes ou fréquemment.	Emplacement où une atmosphère explosible dangereuse sous forme de nuage de poussières combustibles est susceptible de se présenter occasionnellement en fonctionnement normal.	Emplacement où une atmosphère explosible dangereuse sous forme de nuage de poussières combustibles n'est pas susceptible de se présenter en fonctionnement normal ou, si elle se présente néanmoins, n'est que de courte durée.

## Certifications

### ATEX

Certification à portée européenne qui permet de démontrer que le produit a été conçu et fabriqué en conformité avec l'ensemble des exigences des normes et directives européennes applicables.

### IECEX

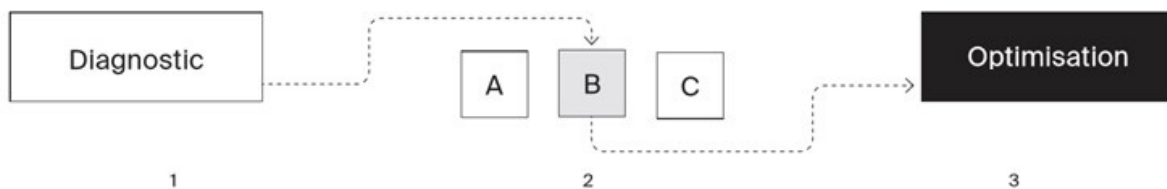
Certification à portée internationale qui permet de démontrer que le produit a été conçu et fabriqué en conformité avec l'ensemble des exigences des normes internationales applicables.

## Nos engagements

Généralement agressives, les conditions en environnement ATEX se traduisent par la dégradation prématurée des matériaux pouvant mener à leur casse spontanée. Pour contrer ce phénomène, Sammode, fort de plus de 40 ans d'expérience en environnements ATEX difficiles (atmosphères salines, corrosives, UV...), vous propose une large sélection de solutions conçues pour résister à ces contraintes.

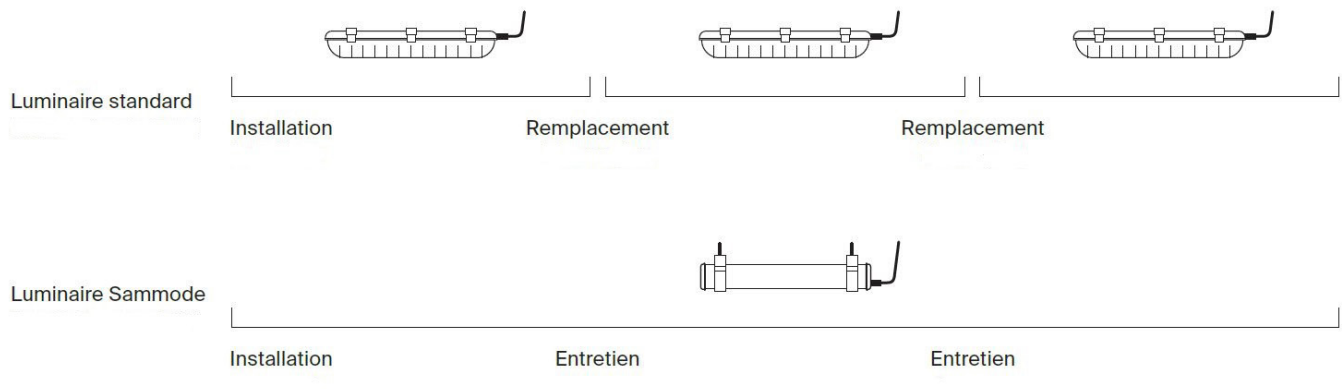
### Un partenaire à vos côtés

Sammode, ce sont des équipes engagées, expertes, flexibles et à l'écoute, qui vous accompagnent tout au long de votre projet d'équipement.



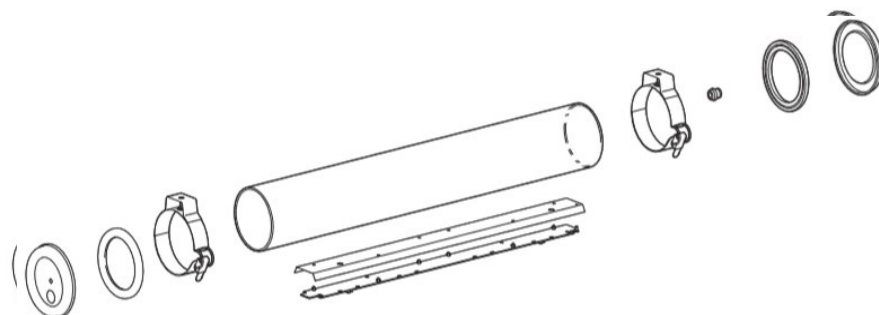
### Un investissement à long terme

Le cycle de vie de nos produits est pensé de sa conception à sa fabrication : installation, entretien, maintenance, mise à jour technologique et recyclage sont pris en compte. Nous vous offrons ainsi l'offre technique et économique la plus juste possible.



### Des solutions évolutives

Depuis leur conception jusqu'à leur assemblage, nos produits sont pensés pour pouvoir évoluer en fonction des technologies et de vos besoins.







Plateforme pétrolière Congorep, Golfe de Guinée, République du Congo.

# Guide de choix

Nos solutions d'éclairage en zone ATEX allient confort lumineux et longévité exceptionnelle grâce à leurs systèmes d'enveloppe et à leurs composants spécifiquement adaptés.

Grâce à ce guide de choix, sélectionnez le produit adapté à votre besoin en fonction de l'environnement de fonctionnement de vos contraintes d'installation et d'utilisation. Notre équipe est également à votre écoute pour vous conseiller.

## ATEX Poussières

### Zone 21/22

Luminaire	Température max	Avantages	Flux
JAMIN	35°C	<ul style="list-style-type: none"> <li>Facilité de mise en œuvre, légèreté</li> </ul>	1850 à 9250 lm
BOYLE Xtrem	50°C	<ul style="list-style-type: none"> <li>Résistance chimique à toute épreuve</li> <li>Insensible aux perturbations électriques</li> <li>Insensible aux vibrations</li> </ul>	1850 à 9250 lm
FUMAT Fortes hauteurs	50°C	<ul style="list-style-type: none"> <li>Optique intensive haute efficacité</li> <li>Facilité de mise en oeuvre, légèreté</li> </ul>	11100 lm

## ATEX Gaz

### Zone 2

Luminaire	Température max	Avantages	Flux
JAMIN	35°C	<ul style="list-style-type: none"> <li>Facilité de mise en œuvre, légèreté</li> </ul>	1850 à 9250 lm
BOYLE Xtrem	50°C	<ul style="list-style-type: none"> <li>Résistance chimique à toute épreuve</li> <li>Insensible aux perturbations électriques</li> <li>Insensible aux vibrations</li> </ul>	1850 à 9250 lm
FUMAT Fortes hauteurs	50°C	<ul style="list-style-type: none"> <li>Optique intensive haute efficacité</li> <li>Facilité de mise en oeuvre, légèreté</li> </ul>	11100 lm

### Zone 1

Luminaire	Température max	Avantages	Flux
ALDER	40°C	<ul style="list-style-type: none"> <li>Facilité de mise en œuvre, légèreté</li> </ul>	1150 à 4250 lm
SABATIER Xtrem	40°C	<ul style="list-style-type: none"> <li>Résistance chimique à toute épreuve</li> <li>Insensible aux perturbations électriques</li> <li>Insensible aux vibrations</li> </ul>	1150 à 8500 lm



Silo sucrerie





Centre Bus Thiais, conversion parc autobus au gaz





Sammode



Fortes hauteurs



FUMAT  

Zones 2, 21, 22



JAMIN  



BOYLE Xtrem  

Zone 1



ALDER  



SABATIER Xtrem  

Accessoires et options



Inox 316L



Précablage ATEX    
en cordon Maréchal

# Références

ACETEX CHIMIE

Adisseo

ADNATCO (Abu Dhabi National Tanker Company)

Airbus

British Petroleum

EURENCO

Grand Port Maritime de Dunkerque

Kem one

MISC (Malaysia International Shipping Corporation Berhad)

Naphtachimie

PANSN (Port Atlantique Nantes Saint-Nazaire)

Perenco

Petronas

QAPCO (Qatar Petrochemical Company)

Sanofi

Tereos

Total

The Airbus logo consists of the word "AIRBUS" in a bold, blue, sans-serif font.The Perenco logo features the word "PERENCO" in a grey, spaced-out, sans-serif font.The bp logo features the lowercase letters "bp" in a green, lowercase, sans-serif font.The Eurengo logo features a stylized blue and white "E" symbol followed by the word "EURENCO" in a bold, black, sans-serif font.The Sanofi logo features the word "SANOFI" in a blue, sans-serif font, followed by a stylized blue and green wave symbol.

KEM ONE



TOTAL



Tereos



Sammode est le spécialiste européen de l'éclairage technique.

Industrielles et familiales, notre société partage des décennies d'expertise, d'innovation et d'excellence. Notre expertise industrielle nous permet de garantir la pertinence, la performance, la fiabilité et la durabilité de tous nos produits, avec une attention particulière au design.

À la fois concepteur, fabricant et conseil, nous privilégions une expérience centrée sur le client, pouvant aller jusqu'à des solutions sur-mesure.

Lorsqu'un client choisit l'une de nos solutions d'éclairage, il n'acquiert pas seulement un luminaire, mais une intelligence et un service.

#### Contact

Sammode

Siège France  
24, rue des Amandiers  
75020 Paris  
T +33 (0) 1 43 14 84 90

FR : [info@sammode.com](mailto:info@sammode.com)  
EN : [enquiry@sammode.com](mailto:enquiry@sammode.com)

[sammode.com](http://sammode.com)



[@sammode.lighting](https://www.facebook.com/sammode.lighting)

Sous réserve d'erreurs et de modifications techniques.  
©Sammode, 04/2022