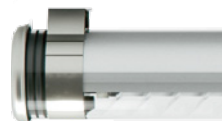


## Optionen und Zubehör:



Finish Coat  
Endkappen und  
Bandschellen



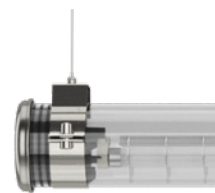
Aluminiumabdeckung  
S C G B P



Vorverkabelung  
Geflochtenes Kabel



Vorverkabelung mit  
Wandauslassset



Set zur horizontalen  
Seilaufhängung



Befestigung mit Innen-  
sechskantschraube  
oder Torx-TR-Schraube

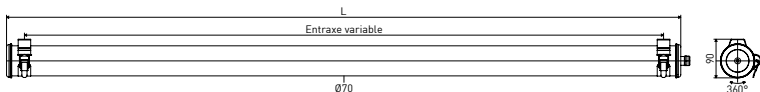
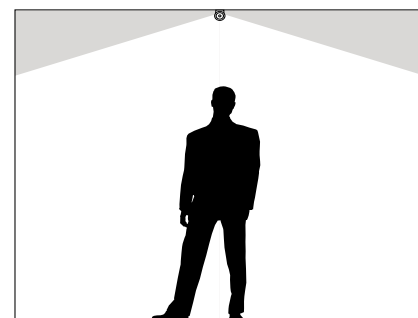
# Purcell Ø70

Deckenleuchte mit Lamellenraster

Lichtstrom 1500 bis 2500 lm

Länge 995 bis 1595 mm

UGR 90° ≤ 25



## Produkte

Reflektoren	Lumen (lm)	L (mm)	T (K)	Bezeichnung	Art.-Nr.	Verbr. (W)
<b>Silver</b>						
	1500	995	3000	PURCELL 70 S 995 1500-830	14947040	15
	2000	1295		PURCELL 70 S 1295 2000-830	14947050	19
	2500	1595		PURCELL 70 S 1595 2500-830	14947060	24
<b>Copper</b>						
	1500	995	3000	PURCELL 70 C 995 1500-830	14947118	15
	2000	1295		PURCELL 70 C 1295 2000-830	14947119	19
	2500	1595		PURCELL 70 C 1595 2500-830	14947120	24
<b>Gold</b>						
	1500	995	3000	PURCELL 70 G 995 1500-830	14947121	15
	2000	1295		PURCELL 70 G 1295 2000-830	14947122	19
	2500	1595		PURCELL 70 G 1595 2500-830	14947123	24
<b>Brass</b>						
	1500	995	3000	PURCELL 70 B 995 1500-830	14947124	15
	2000	1295		PURCELL 70 B 1295 2000-830	14947125	19
	2500	1595		PURCELL 70 B 1595 2500-830	14947126	24
<b>Petrol</b>						
	1500	995	3000	PURCELL 70 P 995 1500-830	14947127	17
	2000	1295		PURCELL 70 P 1295 2000-830	14947128	22
	2500	1595		PURCELL 70 P 1595 2500-830	14947129	27

## Spezifikationen

Technische Daten	
Lichtquelle	<ul style="list-style-type: none"> <li>Ausbaubare LED-Module mit hoher Effizienz (IRC&gt;80, 3 SDCM)</li> <li>50 000 h L80/B10 bis 25 °C</li> <li>Photobiologische Gefährdung: keine (Gruppe 0)</li> </ul>
Optik	<ul style="list-style-type: none"> <li>Tiefstrahlender Reflektor mit Lamellenraster aus gebürstetem Aluminium</li> <li>Spezielle satinierte, lichtstreuende Primäroptik</li> </ul>
Lichtkomfort	<ul style="list-style-type: none"> <li>Steuerung der Helligkeit bei Längsentblendung</li> <li>Längsentblendung 25°</li> <li>UGR Längsentblendung ≤ 25</li> </ul>
Wärmemanagement	Passiver Wärmeableiter aus Aluminium
Elektronik	Treiber mit Konstantstromausgang, nicht dimmbar
Schnelle Montage	
Anschluss	<ul style="list-style-type: none"> <li>Durch Kabelverschraubung aus vernickeltem Messing für Kabel Ø 5 - 14 mm</li> <li>Über steckbare Klemmenleiste 3x2,5 mm<sup>2</sup></li> </ul>
Schließen	Schließen durch Anziehen der Mutter auf der Kabelverschraubung
Halterung	2 Edelstahlbandschellen mit Schnallenverschluss (mit variablem Abstand)
Einfache Wartung	
Wartung LED-Engine	<ul style="list-style-type: none"> <li>Schnelles Öffnen und Schließen mit nur 1 Schraube</li> <li>Wartung ohne Eingriff am Kabel durch Entfernen der Endkappe ohne Kabeleinführung und Herausziehen des Geräteträgers</li> <li>Patentiertes System zur automatischen Verbindung beim Schließen</li> <li>LED-Module und Treiber leicht ausbaubar</li> </ul>
Material und Zusammensetzung	
Geräteträger	Innenliegender Geräteträger aus grau lackiertem Stahlblech, RAL 9006
Gehäuse	Coextrudiertes Polycarbonat / PMMA Ø70 für den Einsatz im Innen- und Außenbereich
Bandschellen, Endkappen	Rostfreier Edelstahl V2A
Dichtungen	EPDM-Dichtungen

## Technische Daten

Stromversorgung	220-240 V 50/60 Hz
Schutzklasse	Klasse II
Temperaturbereich	-25 °C bis +35 °C
Dichtigkeit	IP66, IP68 und IP69K
Stoßfestigkeit	IK10
Feuerfestigkeit	650 °C



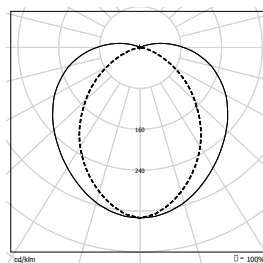
## Optionen

Finish	
Lackierte Endkappen und Bandschellen Coal	COAL RAL7021
Aluminiumabdeckung	CRS/C/
Silver/Copper/Gold/Brass/Petrol	G/B/P
Farbtemperatur	
2700K	827
4000K	840
Lichtmanagement (5 Kabel)	
Dimmung über DALI-Protokoll	RD
Dimmung über Druckschalter	RS
Funktion Ausschaltvorwarnung (für Sensor/Zeitschaltung)	RC
Schutzklasse und Kabel	
Klasse I	CL1
Durchgangsverdrahtung	TR
Material und Zusammensetzung	
Gehäuse aus Polycarbonat (960 °C)	PO
Halterungen aus rostfreiem Edelstahl V4A	MR
Halterungen	
Bandschellen mit Innensechskantschraube	BCV
Bandschellen mit Torx-TR-Schraube	BCVT

## Zubehör

Wandauslass-Set aus rostfreiem Edelstahl (IP40)	CP00481
Set zur horizontalen Seilabhängung (Seildraht 3m)	17500050
Vorverkabelung 3m 3G1.5 (3 Kabel)	CAB0008
Geflochtenes Kabel aus verzinnem Kupfer	
Vorverkabelung 3m 5G1.5 (5 Kabel)	CAB0011
Geflochtenes Kabel aus verzinnem Kupfer	

## Lichtverteilungskurve



UGR 90° = 6 %