



# NOTICE D'EMPLOI et d'ENTRETIEN

## DAR100 LSC 230V 114E - 121E - 124E - 139E

Certificat LCIE : 08156 – 08154 – 08155 – 08153

### LUMINAIRE SUR SOURCE CENTRALE (LSC)

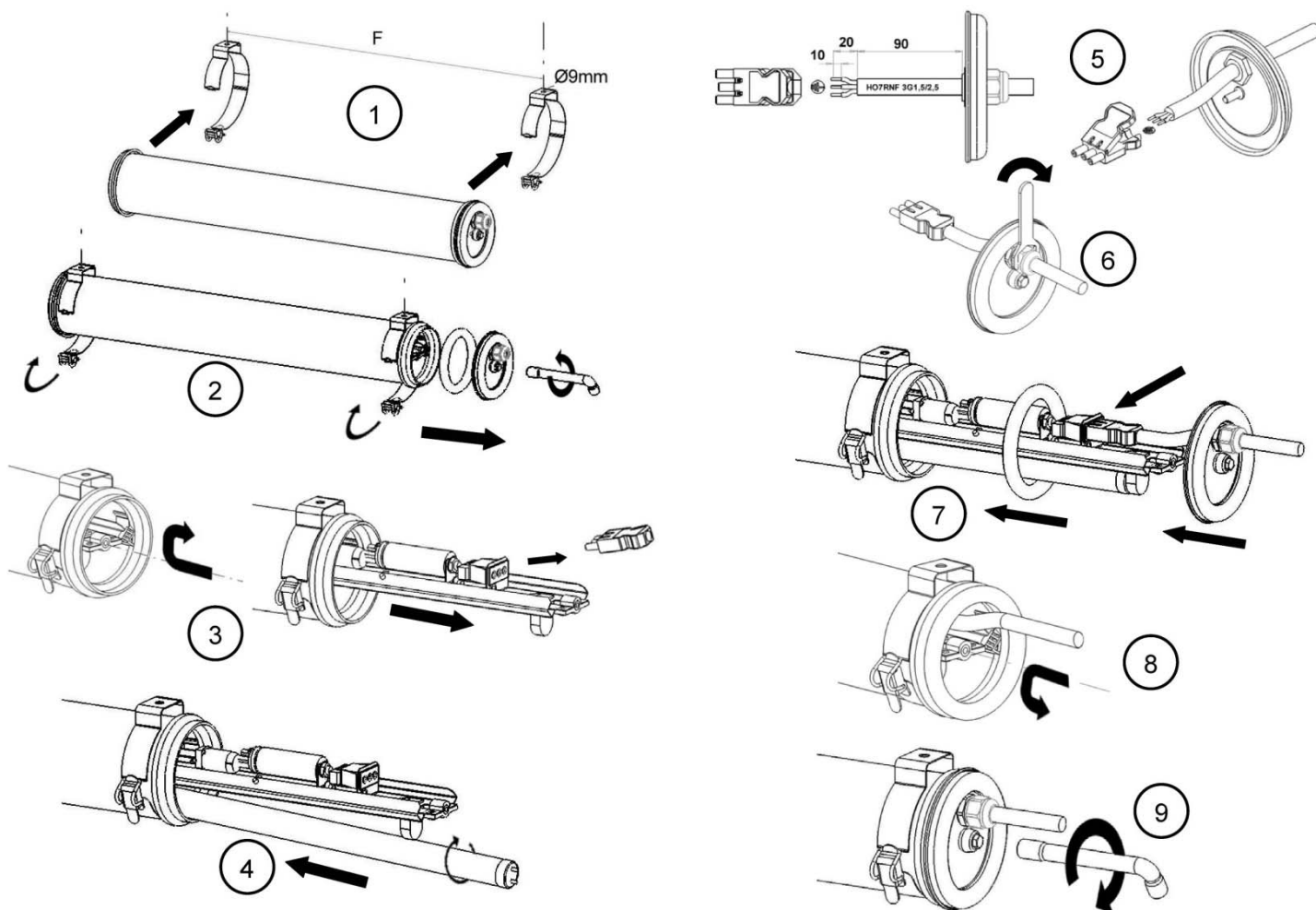
CONFORME AUX NORMES : NF EN 60598-2-22, NF EN 60 598-1, NFC 71 802

#### 0 – DESCRIPTIF

Luminaire de Type Permanent et Non Permanent, équipé d'un tube fluorescent T5 (Ø16mm, culot G5) de puissance 14W, 21W, 24W ou 39W selon modèle.

Enveloppe tubulaire en polycarbonate de Ø100mm. Flasques de fermeture et colliers de suspension en acier inoxydable.

#### 1 – INSTALLATION



#### 2 – VERIFICATION DU FONCTIONNEMENT

Après raccordement au réseau, vérifier que le tube fluorescent s'allume. Si ce n'est pas le cas :

- Vérifier que l'alimentation secteur est présente à la sortie de l'élément de protection du luminaire.
- Sinon, changer de tube fluorescent (voir § 5), en ayant au préalable mis le luminaire hors-tension).
- Si le luminaire ne fonctionne pas, appeler notre service après vente (avis : avant sortie de notre usine, le fonctionnement de tous nos luminaire est vérifié).

## 4 – ENTRETIEN

- Le luminaire ne doit pas être ouvert sous tension.
- Ces appareils ne nécessitent aucun entretien particulier. Seul le tube fluorescent est à vérifier périodiquement. Il ne doit être remplacé que par un tube fluorescent du type indiqué au § 4. Par ailleurs le type de tube fluorescent utilisable avec le luminaire est indiqué sur la plaque de marquage (gris métallique), apposée sur chaque luminaire.
- Le tube fluorescent ne doit pas être remplacé lorsque le luminaire est sous tension.
- Afin d'éviter les dépôts et accumulations de poussières en surface des luminaires, l'exploitant devra le nettoyer régulièrement. Le nettoyeur recommandé est une solution tiède d'eau légèrement savonneuse ou ajoutée d'un détergent domestique doux, en utilisant un tissu doux ou une éponge pour enlever les saletés et les poussières. Toutes les surfaces sont ensuite rincées à l'eau froide et séchées immédiatement avec un chiffon doux pour éviter les traces de gouttes d'eau. Ne pas utiliser d'agents nettoyants abrasifs ou à forte concentration alcaline. Ne jamais gratter la plaque avec des raclettes, lames de rasoir ou autres instruments acérés.

## 5 – PIÈCES DE RECHANGE

Puissance	Désignation
<b>14W</b>	Lampe Fluorescente T5 (Φ16mm, culot G5) 14W/840 ou 14W/830
<b>21W</b>	Lampe Fluorescente T5 (Φ16mm, culot G5) 21W/840 ou 21W/830
<b>24W</b>	Lampe Fluorescente T5 (Φ16mm, culot G5) 24W/840 ou 24W/830
<b>39W</b>	Lampe Fluorescente T5 (Φ16mm, culot G5) 39W/840 ou 39W/830

## 6 – CARACTERISTIQUES TECHNIQUES

- Luminaire sur Source Centrale à tube fluorescent T5 (Φ16mm, culot G5).
- Indice de protection : IP 68-4m / IK 10 (20 joules).
- Température ambiante Ta : 30°C.
- Tension d'alimentation assignée : 230V/50Hz.
- Flux assigné et consommation :

Puissance	Flux lumineux (P/NP)	Consommation	Puissance apparente
14W	1040 Lm	16 W	17,6 VA
21W	1640 Lm	24 W	24,2 VA
24W	1570 Lm	26 W	26,4 VA
39W	2510 Lm	41 W	41,8 VA

## 7 – GARANTIE

Nos appareils sont garantis un an à partir de la date de livraison contre tout vice de fabrication, pièces et main d'œuvre comprises (excepté les lampes), lorsque ceux-ci sont installés et utilisés dans des conditions normales. Cette garantie s'entend retour par vos soins en nos ateliers du matériel défectueux.

## 8 – ENVIRONNEMENT

Nos produits sont conformes à la directive ROHS 2002/95/CE relative à la limitation de l'utilisation de certaines substances dangereuses dans les EEE depuis le 01 juillet 2006