

THÉÂTRE ET MULTIPLEXE DOMINIQUE PERRAULT

Outre la construction du théâtre, le projet comprend un multiplexe de huit salles de cinéma et un parking de 380 places. Dominique Perrault a choisi d'enfouir cette partie du programme et de faciliter ainsi la requalification des places de l'Athanol et Lapérouse. La place du théâtre profite maintenant d'un recul conséquent qui met en valeur la façade de l'équipement public. Alors que le bâtiment s'inscrit dans une rigoureuse boîte rectangulaire, une maille métallique ondulante l'enveloppe complètement et multiplie les nuances de reflets du soleil. Décollée du sol, la vêtue dorée s'écarte parfois de plusieurs mètres de la façade porteuse. Filtrant la lumière qui entre par les grands vitrages, elle colore aussi le foyer. Cet espace se singularise par la sinuosité des grands emmarchements. La grande salle joue du contraste entre parois sombres et teinte chaude. Le traitement acoustique repose sur le relief de boîtes plus ou moins saillantes, qui dissimulent aussi un éclairage mural. Au R+3, une salle expérimentale s'adosse à la cage de scène. Sur le toit, un restaurant profite d'une terrasse panoramique, abritée derrière la partie haute de la maille enveloppante.



LIEU : Albi, Tarn

MAÎTRISE D'OUVRAGE : Ville d'Albi

MAÎTRISE D'ŒUVRE : DPA, Dominique Perrault, architecte mandataire; Christian Astruc, architecte d'opération; VP Green, BET structure; ETCO, BET fluides; RPO, économiste; Changement à Vue, scénographe; Lamoureux, BET acoustique

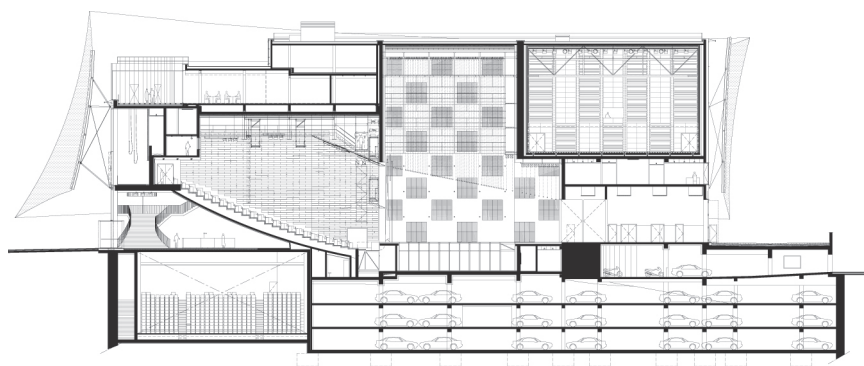
PROGRAMME : théâtre de 900 places, salle expérimentale de 250 places, complexe cinématographique, parking public

SURFACES : théâtre, 10 200 m² Shon; cinémas, 7 800 m² Shon; parking, 12 800 m² Shon

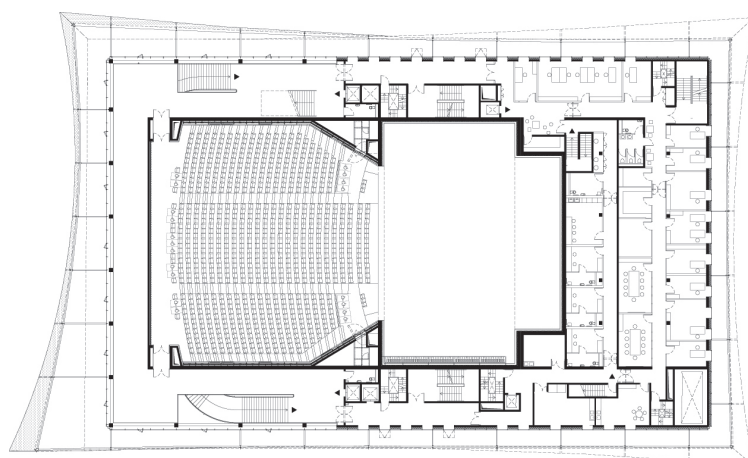
COÛT : 46,9 M€ HT



Photos Georges Fessy/DPA/Adapp



COUPE LONGITUDINALE



PLAN DU R+2

0 5 15 m