




Sammode

Technische Beleuchtung seit 1927

AMUNDSEN 133

Leuchte für Kühlager





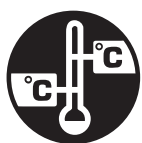
AMUNDSEN 133 - LICHT FÜR
TIEFE TEMPERATUREN



ALLGEMEINBELEUCHTUNG FÜR KÜHLLAGER

Die Beleuchtung von Kühlräumen erfordert den Einsatz von Produkten mit besonderer Kälteresistenz und Energieeffizienz sowie geringem Wartungsaufwand.

Aufgrund der erschwerten Umgebungsbedingungen müssen Montage und Wartung dieser Produkte problemlos und möglichst schnell erfolgen. Als Referenz für Beleuchtungslösungen in der Lebensmittelindustrie bietet SAMMODE mit den Amundsen 133 Modellen eine LED-Leuchtsenserie, die speziell für die Allgemeinbeleuchtung in Kühlräumen entwickelt wurde. Dank der optimierten Lichtverteilung dieses Produkts kann mit relativ wenigen Leuchten die erforderliche Beleuchtungsstärke erzielt werden; hierdurch sinkt der Stromverbrauch für die Beleuchtung und es werden weniger Wärmeeinheiten erzeugt, wodurch wiederum die erforderliche Kühlleistung verringert werden kann.



BIS -25°C EINSATZBEREIT

Die Amundsen 133 Leuchten verfügen über eine LED-Technologie, die einen unmittelbaren 100%igen Lichtstrom gewährleistet und auch bei tiefen Temperaturen (bis -25°C) die volle Leistungsfähigkeit erzielt. Sie sind beständig gegenüber häufigem An- und Ausschalten und damit die ideale Lösung für Beleuchtungen mit Bewegungsmeldersteuerung.



ENERGIE SPAREN

Die Amundsen 133 Leuchtsenserie beruht auf einem einfachen Konzept: einer optimierten Lichtverteilung für eine möglichst gezielte, effiziente Beleuchtung. Damit kann die Anzahl der erforderlichen Leuchten reduziert und der Stromverbrauch im Vergleich zu herkömmlichen Lösungen (Entladungslampen, Leuchtstoffröhren...) auf die Hälfte gesenkt werden.



LANGE WARTUNGSINTERVALLE

Mit der Amundsen 133 Leuchtsenserie bieten wir ein Produkt mit hoher Beständigkeit und langer Lebensdauer. Damit sichern wir unseren Kunden eine lohnende Investition mit geringem Wartungsaufwand. Diese Produkte sind mit einer Steckverbindung für einen «Plug and play» Schnellanschluss ausgestattet.



5 JAHRE GARANTIE

Sammode setzt seine Verpflichtung hinsichtlich der Qualität und Haltbarkeit seiner Leuchten konkret um und gewährt für die Amundsen 133 Leuchtsenserie eine über die gesetzliche Gewährleistung hinausgehende Garantie.

Ein Produkt von Sammode ist kein Verbrauchsartikel, sondern eine Investition.



Wir garantieren für
langlebige und wartungs-
freundliche Leuchten

DIE OPTIMALE BELEUCHTUNGSLÖSUNG FÜR KÜHLLAGER



ZWEI MÖGLICHKEITEN

Sie möchten Ihre Energiekosten für die Beleuchtung reduzieren und auch bei -25°C Leuchten mit 100% Lichtstrom beim Einschalten. Unsere Leuchtenserie AMUNDSEN 133 bietet die Möglichkeit für 2 unterschiedliche Installationen, ganz nach Ihren Bedürfnissen.

Ausführung Neubau

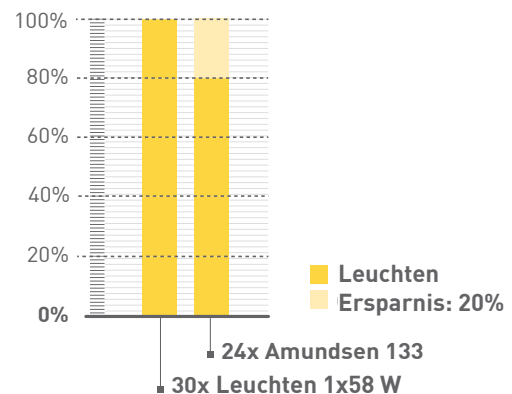
Sie möchten bei einem Neubau-Projekt die Anzahl an Leuchten reduzieren? Sammode bietet „Neubau-Ausführungen“, deren Lichtstrom so dimensioniert wurde, dass im Vergleich zu einer klassischen Lösung weniger Leuchten gebraucht werden. Dadurch erhalten Sie die gleiche Beleuchtungsstärke und Gleichmäßigkeit, bei wesentlich geringerem Stromverbrauch.

BEISPIEL

Neue Installation in einem Raum von 50 m x 20 m x 5 m mit einem normgerechten mittleren Beleuchtungsniveau von 200 lux.

DIE VORTEILE

- 20% weniger Leuchten zu kaufen und zu installieren
- 35% Energieersparnis im Vergleich zu einer herkömmlichen Installation mit 2x58W T8-Leuchten.
- 20% weniger Anschlusspunkte zu installieren
- 20% weniger Leuchten zu warten und zu reinigen

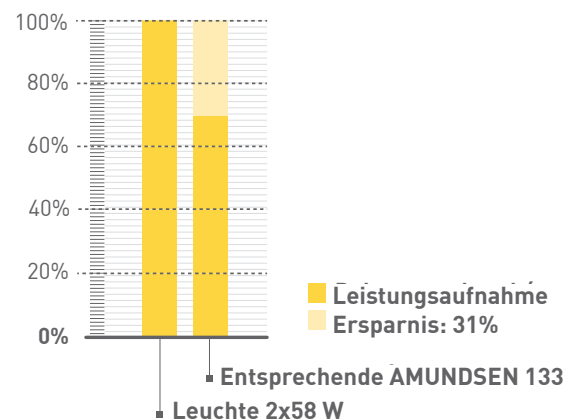


Ausführung 1 zu 1 Austausch

Sie möchten die bestehende Installation optimieren, ohne die Leuchtenaufteilung zu verändern. Hier bietet die Reihe AMUNDSEN 133 eine Ausführung für eine 1:1 Umstellung. Mit der neuen Installation erhalten Sie die gleiche Beleuchtungsstärke, jedoch mit geringerem Energieverbrauch.

BEISPIEL

Ersatz von dichten Leuchten für tiefe Temperaturen mit 2x58W T8 Lampen.



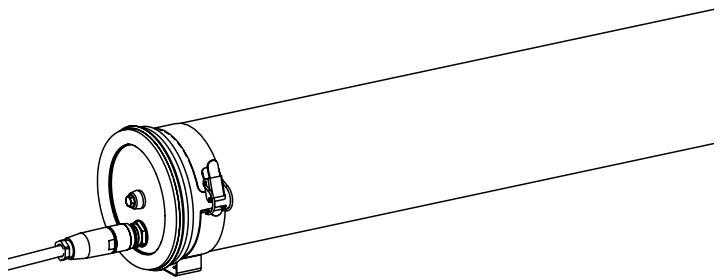
LANGLEBIG UND WARTUNGSFREUNDLICH

In Anbetracht der schwierigen Bedingungen (niedrige Temperaturen, schwer zugängliche Bereiche, ...) bieten wir Ihnen mit der Amundsen 133 Leuchtsenserie Produkte mit hoher Beständigkeit, langer Lebensdauer und somit relativ geringem Wartungsaufwand. Die spezielle Bauweise dieser Leuchten trägt außerdem zu einer möglichst raschen und einfachen Montage und Wartung bei.

Einfache und verlässliche Montage

Installation in nur 2 Schritten:

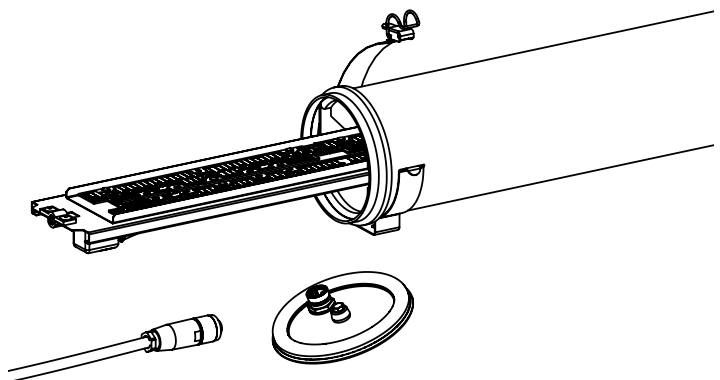
- Befestigung der beiden Bandschellen mit Schnallenverschluss mit je einer Schraube. Der Abstand zwischen den beiden Bandschellen ist variabel.
- Anschluss über eine Steckverbindung. Das Öffnen der Leuchte ist nicht notwendig.



Schnelle und sichere Wartung

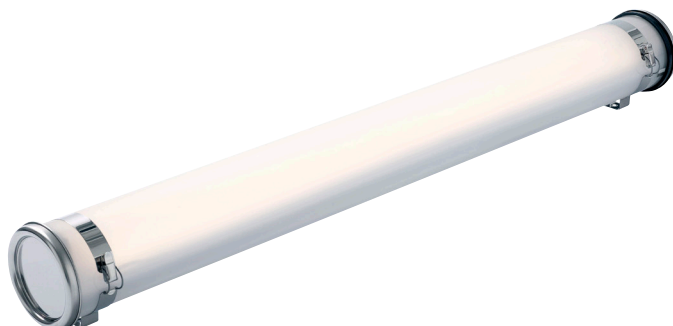
Auch wenn die Leuchten als langlebige Produkte entwickelt wurden, bleibt die Zugänglichkeit der einzelnen Bauteile wichtig, um mit der technischen Entwicklung Schritt halten zu können oder andere Wartungseinsätze zu ermöglichen.

- Schnelles Abklemmen durch eine Steckverbindung.
- Abnehmen der Leuchte durch Öffnen der Bandschellen mit Schnallenverschluss.
- Öffnen der Leuchte mit nur einer Schraube und Herausziehen des geführten Geräteträgers.
- Die schnelle Demontage erlaubt die Wartung der Leuchten ausserhalb des Prozessbereichs.



Amundsen 133

ALLGEMEINBELEUCHTUNG



Optimale Temp.	-20°C bis +0 °C
Technologie	LED
Lichtstrom	5550 - 11100 lm

PRODUKTE

Lichtstrom* (lm)	Bezeichnung	Art.-Nr.	Verbrauch (W)	Optik	T (°K)	L (mm)
FÜR NEUBAUTEN						
7400	AMU133 24H830 POME PS3 SA	2270 0010	70		3000	1295
	AMU133 24H840 POME PS3 SA	2270 0020			4000	
11100	AMU133 26H830 POME PS3 SA	2270 0030	104		3000	1850
	AMU133 26H840 POME PS3 SA	2270 0040			4000	
FÜR RETROFIT: 1 ZU 1 AUSTAUSCH						
Entspricht 2x36 W T8						
5550	AMU133 23H830 POME PS3 SA	2270 0050	52		3000	995
	AMU133 23H840 POME PS3 SA	2270 0060			4000	
Entspricht 2x58 W T8						
9250	AMU133 25H830 POME PS3 SA	2270 0070	88		3000	1595
	AMU133 25H840 POME PS3 SA	2270 0080			4000	

* Lichtstrom der Leuchte

SPEZIFIKATIONEN

TECHNISCHE DATEN

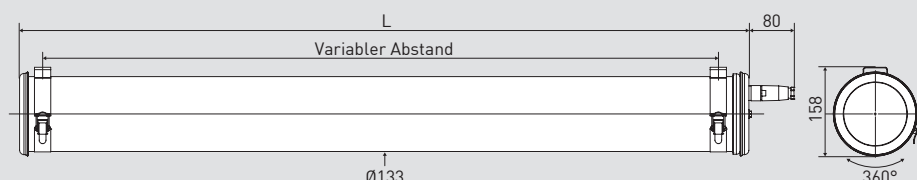
Leuchtmittel	<ul style="list-style-type: none"> Hocheffiziente LED-Module (133 lm/W) 50 000 Std. L80/B50 Auswechselbare Module CRI > 80
Optik	<ul style="list-style-type: none"> Lichtmischkammer Satiniertes Gehäuse für LEDs
Wärmemanagement	Wärmeableiter aus Aluminium
Elektronik	Treiber mit Konstantstrom-Ausgang, nicht dimmbar
Spannungsversorgung	220-240 V 50/60 Hz
Schutzklasse	Klasse I
Temperaturbereich	-25 °C bis +35 °C
Anschluss	Steckverbindung Ø Kabel 8-10 mm (3x1,5 mm²)
Halterung	2 Edelstahlschellen mit Schnallenverschluss
Bauweise	<ul style="list-style-type: none"> Gehäuse aus einem Stück mit verstärkter Dichtigkeit Öffnung per Schubsystem (patentiert)

MATERIAL

Gehäuse	Ausführung für die Lebensmittelindustrie aus Polycarbonat mit einer Schutzschicht aus coextrudiertem Methacrylat
Endkappen, Schellen, ...	Edelstahl V2A
Dichtungen	EPDM

NORMEN

Schutzart	IP68 und IP69K
Stoßfestigkeit	IK10
Feuerfestigkeit	650 °C



ÜBERZEUGENDE ARGUMENTE

- Plug&Play-System per Steckverbindung
- Geeignet für häufiges An- und Ausschalten
- Lange Wartungsintervalle
- Reinigungsmittelbeständig
- Langlebig und wartungsfreundlich



OPTIONEN

SONDERAUSSTATTUNG

Endkappen und Schellen aus Edelstahl V4A	MR
--	----

HALTERUNGEN

Verstärkte Schellen mit Schnallenverschluss	BRS
---	-----

ZUBEHÖR

Abstandhalterset (5 oder 20 cm) für brandschutzgerechte Montage	
---	--



Sammode
Technische Beleuchtung seit 1927