




Sammode

Technische Beleuchtung seit 1927

AMUNDSEN 100

Leuchte für Kühlager





AMUNDSEN 100 - LICHT FÜR
TIEFE TEMPERATUREN



ALLGEMEINBELEUCHTUNG FÜR KÜHLLAGER

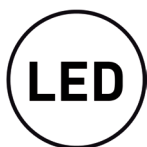
Die Beleuchtung von Kühlräumen erfordert den Einsatz von Produkten mit besonderer Kälteresistenz und Energieeffizienz sowie geringem Wartungsaufwand.

Aufgrund der erschwerten Umgebungsbedingungen müssen Montage und Wartung dieser Produkte problemlos und möglichst schnell erfolgen. Als Referenz für Beleuchtungslösungen in der Lebensmittelindustrie bietet SAMMODE mit den Amundsen 100 Modellen eine LED-Leuchtsenserie, die speziell für die Allgemeinbeleuchtung in Kühlräumen entwickelt wurde. Dank der optimierten Lichtverteilung dieses Produkts kann mit relativ wenigen Leuchten die erforderliche Beleuchtungsstärke erzielt werden; hierdurch sinkt der Stromverbrauch für die Beleuchtung und es werden weniger Wärmeeinheiten erzeugt, wodurch wiederum die erforderliche Kühlleistung verringert werden kann.



BIS -25°C EINSATZBEREIT

Die Amundsen 100 Leuchten verfügen über eine LED-Technologie, die einen unmittelbaren 100%igen Lichtstrom gewährleistet und auch bei tiefen Temperaturen (bis -25°C) die volle Leistungsfähigkeit erzielt. Sie sind beständig gegenüber häufigem An- und Ausschalten und damit die ideale Lösung für Beleuchtungen mit Bewegungsmeldersteuerung.



ENERGIE SPAREN

Die Amundsen 100 Leuchtsenserie beruht auf einem einfachen Konzept: einer optimierten Lichtverteilung für eine möglichst gezielte, effiziente Beleuchtung. Damit kann die Anzahl der erforderlichen Leuchten reduziert und der Stromverbrauch im Vergleich zu herkömmlichen Lösungen (Entladungslampen, Leuchtstoffröhren...) auf ein Drittel gesenkt werden.



LANGE WARTUNGSINTERVALLE

Mit der Amundsen 100 Leuchtsenserie bieten wir ein Produkt mit hoher Beständigkeit und langer Lebensdauer. Damit sichern wir unseren Kunden eine lohnende Investition mit geringem Wartungsaufwand. Diese Produkte sind mit einer Steckverbindung für einen «Plug and play» Schnellanschluss ausgestattet.



5 JAHRE GARANTIE

Sammode setzt seine Verpflichtung hinsichtlich der Qualität und Haltbarkeit seiner Leuchten konkret um und gewährt für die Amundsen 100 Leuchtsenserie eine über die gesetzliche Gewährleistung hinausgehende Garantie.

Ein Produkt von Sammode ist kein Verbrauchsartikel, sondern eine Investition.



Wir garantieren für
langlebige und wartungs-
freundliche Leuchten

DIE OPTIMALE BELEUCHTUNGSLÖSUNG FÜR KÜHLLAGER



> Beleuchtung für Regallager

ZWEI MÖGLICHKEITEN

Sie möchten Ihre Energiekosten für die Beleuchtung reduzieren und auch bei -25°C Leuchten mit 100% Lichtstrom beim Einschalten. Unsere Leuchtenserie AMUNDSEN 100 bietet die Möglichkeit für 2 unterschiedliche Installationen, ganz nach Ihren Bedürfnissen.

Ausführung Neubau

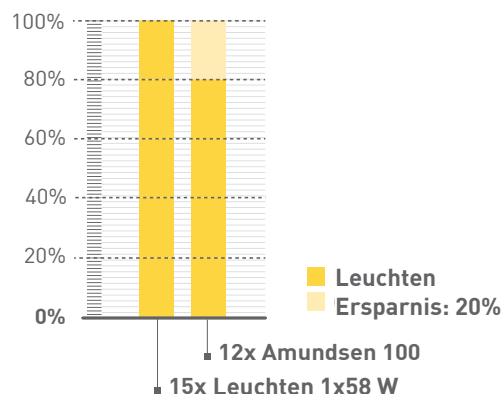
Sie möchten bei einem Neubau-Projekt die Anzahl an Leuchten reduzieren? Sammode bietet „Neubau-Ausführungen“, die dimensioniert sind, um eine optimale Lichtstärke mit einer geringeren Anzahl an Leuchten zu gewährleisten. Damit erhalten Sie ein gleiches Beleuchtungsniveau und eine Gleichmäßigkeit der Beleuchtung wie die „klassischen“ Lösungen, für einen wesentlich geringeren Stromverbrauch.

BEISPIEL

Neue Installation in einem Raum von 25 m x 10 m x 3 m mit einem normgerechten mittleren Beleuchtungsniveau von 200 lux.

DIE VORTEILE

- 20% weniger Leuchten zu kaufen und zu installieren
- 35% Energieersparnis im Vergleich zu einer herkömmlichen Installation mit 1x58W T8-Leuchten.
- 20% weniger Anschlusspunkte zu installieren
- 20% weniger Leuchten zu warten und zu reinigen



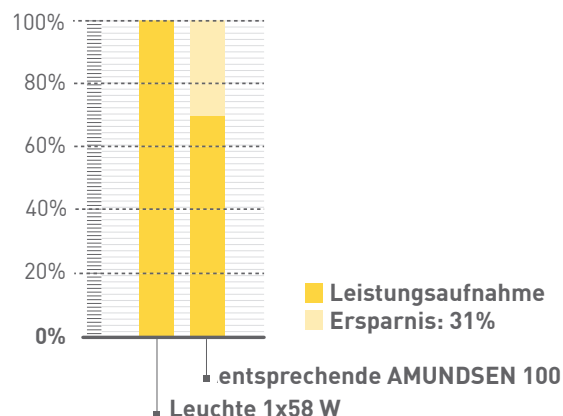
Ausführung 1 zu 1 Austausch

Sie möchten die bestehende Installation optimieren, ohne die Leuchtenaufteilung zu ändern. Hier bietet die Reihe AMUNDSEN 100 eine „Retrofit-Ausführung“, für eine 1:1 Umstellung.

Sie erhalten den gleichen Lichtstrom wie mit den Leuchstoffröhren mit geringerem Energieverbrauch.

BEISPIEL

Ersatz von dichten Leuchten für tiefe Temperaturen mit 1x58W T8 Lampen.



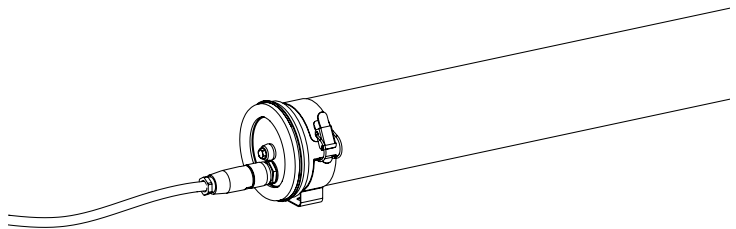
LANGLEBIG UND WARTUNGSFREUNDLICH

In Anbetracht der schwierigen Bedingungen (niedrige Temperaturen, schwer zugängliche Bereiche, ...) bieten wir Ihnen mit der Amundsen 100 Leuchtenserie Produkte mit hoher Beständigkeit, langer Lebensdauer und somit relativ geringem Wartungsaufwand. Die spezielle Bauweise dieser Leuchten trägt außerdem zu einer möglichst raschen und einfachen Montage und Wartung bei.

Einfache und verlässliche Montage

Installation in nur 2 Schritten:

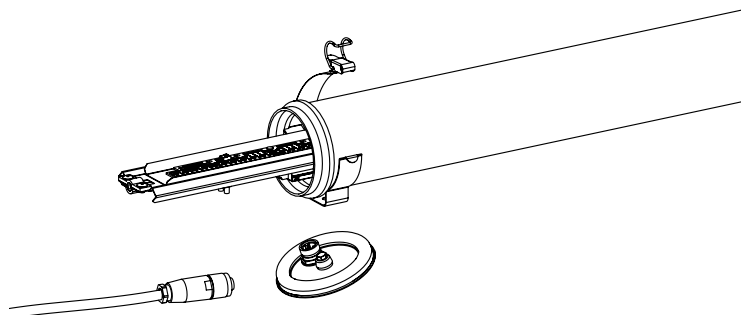
- Befestigung der beiden Bandschellen mit Schnallenverschluss mit je einer Schraube. Der Abstand zwischen den beiden Bandschellen ist variabel.
- Anschluss über eine Steckverbindung. Das Öffnen der Leuchte ist nicht notwendig.



Schnelle und sichere Wartung

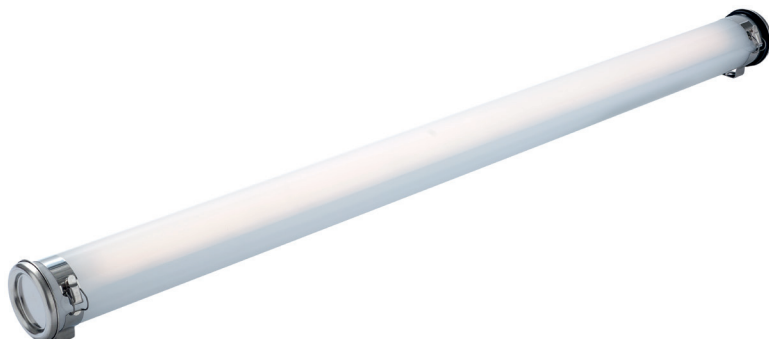
Auch wenn die Leuchten als langlebige Produkte entwickelt wurden, bleibt die Zugänglichkeit der einzelnen Bauteile wichtig, um mit der technischen Entwicklung Schritt halten zu können oder andere Wartungseinsätze zu ermöglichen.

- Schnelles Abklemmen durch eine Steckverbindung.
- Abnehmen der Leuchte durch Öffnen der Bandschellen mit Schnallenverschluss.
- Öffnen der Leuchte mit nur einer Schraube und Herausziehen des geführten Geräteträgers.
- Die schnelle Demontage erlaubt die Wartung der Leuchten ausserhalb des Prozessbereichs.



Amundsen 100

ALLGEMEINBELEUCHTUNG



Optimale Temp.	-20°C bis +0 °C
Technologie	LED
Lichtstrom	2775 - 5550 lm

PRODUKTE

Lichtstrom* (lm)	Bezeichnung	Art.-Nr.	Verbrauch (W)	Optik	T (°K)	L (mm)
FÜR NEUBAUTEN						
3700	AMU100 14H830 POME PS3 SA	4170 0010	35		3000	1318
	AMU100 14H840 POME PS3 SA	4170 0020			4000	
5550	AMU100 16H830 POME PS3 SA	4170 0030	52		3000	1850
	AMU100 16H840 POME PS3 SA	4170 0040			4000	
FÜR RETROFIT: 1 ZU 1 AUSTAUSCH						
Entspricht 1x36 W T8						
2775	AMU100 13H830 POME PS3 SA	4170 0050	26		3000	1018
	AMU100 13H840 POME PS3 SA	4170 0060			4000	
Entspricht 1x58 W T8						
4625	AMU100 15H830 POME PS3 SA	4170 0070	44		3000	1618
	AMU100 15H840 POME PS3 SA	4170 0080			4000	

* Lichtstrom der Leuchte

SPEZIFIKATIONEN

TECHNISCHE DATEN

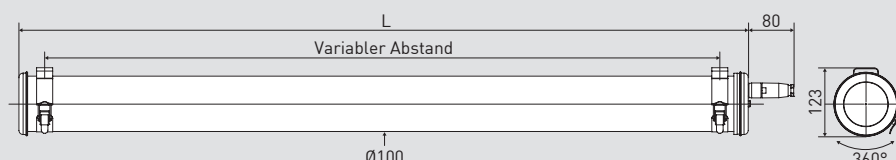
Leuchtmittel	<ul style="list-style-type: none"> Hocheffiziente LED-Module (133 lm/W) 50 000 Std. L80/B50 Auswechselbare Module CRI > 80
Optik	<ul style="list-style-type: none"> Lichtmischkammer Satiniertes Gehäuse für LEDs
Wärmemanagement	Wärmeableiter aus Aluminium
Elektronik	Treiber mit Konstantstrom-Ausgang, nicht dimmbar
Spannungsversorgung	220-240 V 50/60Hz
Schutzklasse	Klasse I
Temperaturbereich	-25 °C bis +35 °C
Anschluss	Steckverbindung Ø Kabel 8-10 mm (3x1,5 mm²)
Halterung	2 Edelstahlschellen mit Schnallenverschluss
Bauweise	<ul style="list-style-type: none"> Gehäuse aus einem Stück mit verstärkter Dichtigkeit Öffnung per Schubsystem (patentiert)

MATERIAL

Gehäuse	Ausführung für die Lebensmittelindustrie aus Polycarbonat mit einer Schutzschicht aus coextrudiertem Methacrylat
Endkappen, Schellen, ...	Edelstahl V2A
Dichtungen	EPDM

NORMEN

Schutzart	IP68 und IP69K
Stoßfestigkeit	IK10
Feuerfestigkeit	650 °C



ÜBERZEUGENDE ARGUMENTE

- Plug&Play-System per Steckverbindung
- Geeignet für häufiges An- und Ausschalten
- Lange Wartungsintervalle
- Reinigungsmittelbeständig
- Langlebig und wartungsfreundlich



OPTIONEN

SONDERAUSSTATTUNG

Endkappen und Schellen aus Edelstahl V4A	MR
--	----

HALTERUNGEN

Verstärkte Schellen mit Schnallenverschluss	BRS
---	-----

ZUBEHÖR

Abstandhalterset (5 oder 20 cm) für brandschutzgerechte Montage	
---	--



Sammode
Technische Beleuchtung seit 1927